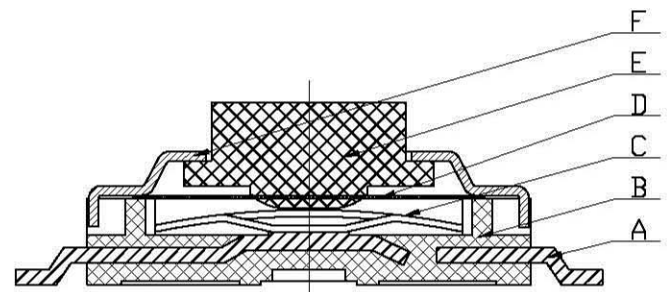
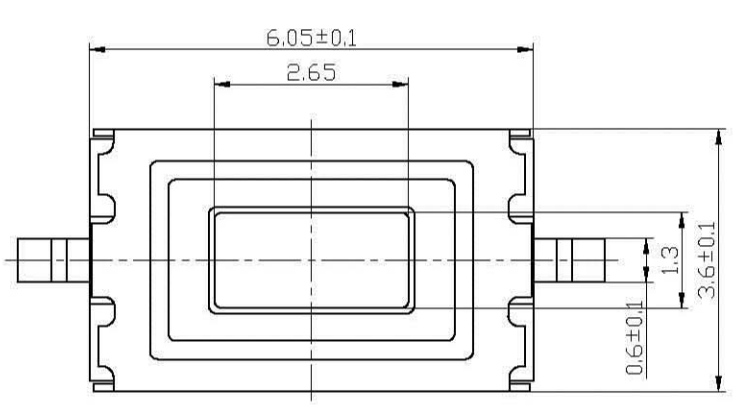
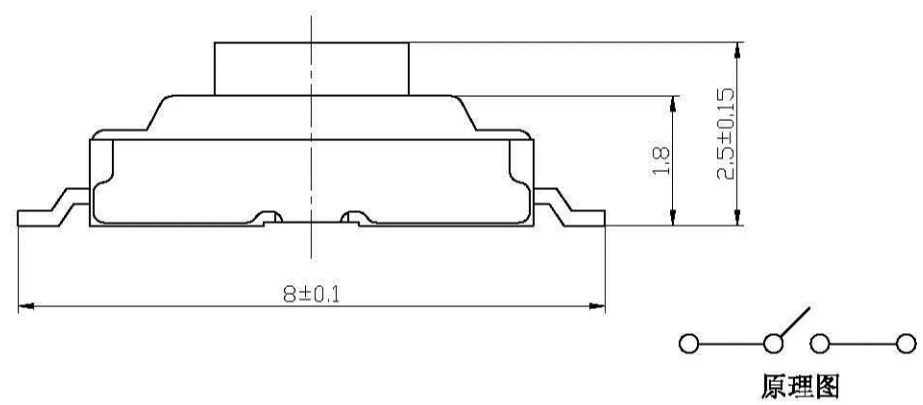


1	2	3	4
RevNo	Revision note	Date	Signature
			Checked



**技术要求:**

1. 零部件表面光洁无划伤，水花，变形，影响外观及性能等缺陷。
2. 额定电流：50mA, 12V DC, 绝缘电阻100MΩmin, 100V DC, 介电强度250V AC for 1min, 接触电阻100mΩ max。
3. 开关手感明显，档位清晰可靠，无卡滞现象，消除外力后，应能快速回位。

F	盖板	LC1	0.13不锈钢	1	
E	按钮	LD9	FR52红	1	
D	防尘膜	LF9	0.05	1	
C	簧片	LE1	进口不锈钢覆银	1	
B	底座	LB11	FR52黑	1	
A	卡件	LA8	黄铜0.2	1	镀银
序号	名称	料号	材料	数量	备注

					材料	FR52白	角度公差	比例	洛稱	3*6*2.5 红柄贴片
					電鍍顏色		±1°	10:1		
					厚度		標尺公差	單位	型號	TSA363G25-250H
							±0.01	mm		
							日期	版本	料號	成品外形图
標記	處數	更改文件號	簽字	日期						
設計		標準化		審核	批准					
							深圳市博瑞泰电子有限公司			
1							4			