

Q-9815

Переключатель кнопочный PBS-06L [PS18-16]

Характеристики

Тип: переключатель кнопочный, без фиксации

Количество положений: 2

Максимально допустимый ток при 250V AC: 3A

Сопротивление контакта, максимум: 35мОм

Изолированное сопротивление: 500V DC; 100МОм

Диэлектрическая прочность: 1 минута при 1000V AC

Рабочая температура: -25°C ~ +85°C

Циклов коммутации (электрических): 10 000

Вес:

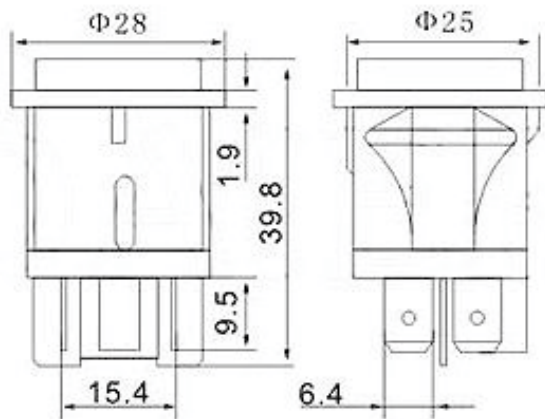


Схема установки

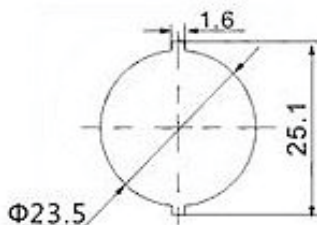
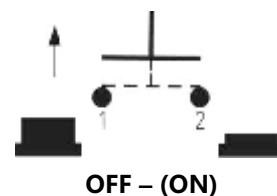
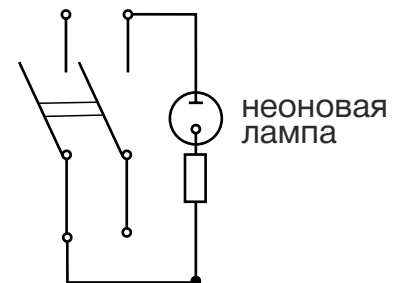


Схема работы переключателя



Внимание: описание товара носит информационный характер и может отличаться от описания, представленного в технической документации производителя. Убедительно просим Вас при покупке проверять наличие желаемых функций и характеристик.