

Fassungen und Zubehör für Leuchtstofflampen

Einsteckwinkel

Für zwei G5-Einbaufassungen 505732

Material: PC, weiß

Lichtpunkthöhe: 20 mm

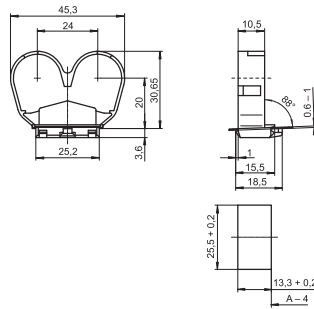
Lichtpunktabstand: 24 mm

Einsteckfuß für Wanddicke 0,5-1 mm

Gewicht: 3,5 g

Typ: 97677

Best.-Nr.: 507562



G5-Einbaufassungen

Gehäuse: PBT GF, weiß, Rotor: PBT GF, weiß

T140, Nennwert: 2/500

Doppel-Steckklemmen: 0,5-1 mm²

Rückseitige Splinte für Wanddicke bis 1,2 mm

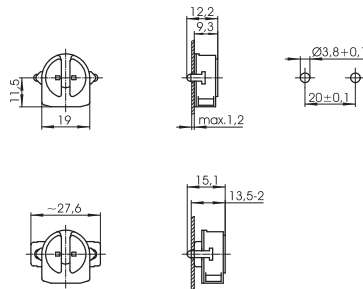
Gewicht: 2,9/3,3 g

Typ: 09405

Best.-Nr.: 505733

Typ: 09406 mit federndem Längenausgleich

Best.-Nr.: 505734



G5-Einbaufassung

Fassungsdicke: 12,5 mm

Gehäuse: PBT GF, weiß, Rotor: PBT GF, weiß

T140, Nennwert: 2/500

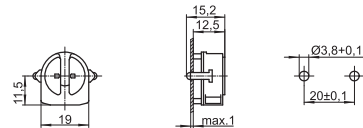
Doppel-Steckklemmen: 0,5-1 mm²

Rückseitige Splinte für Wanddicke bis 1 mm

Gewicht: 3 g

Typ: 09407

Best.-Nr.: 508590



G5-Einbaufassungen

Gehäuse: PBT GF, weiß, Rotor: PBT GF, weiß

T140, Nennwert: 2/500

Doppel-Steckklemmen: 0,5-1 mm²

Rückseitige Splinte für Wanddicke bis 1,2 mm

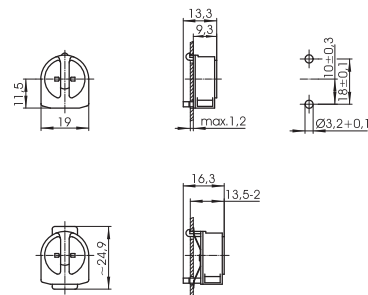
Gewicht: 2,9/3,2 g

Typ: 09415

Best.-Nr.: 505735

Typ: 09416 mit federndem Längenausgleich

Best.-Nr.: 505736



G5-Durchsteck-/Aufbaufassung

Lichtpunkthöhe: 15 mm

Gehäuse: PC, weiß, Rotor: PBT GF, weiß, T110

Nennwert: 2/500

Doppel-Steckklemmen: 0,5-1 mm²

Seitliche Rastnasen für Wanddicke 0,5-1,5 mm

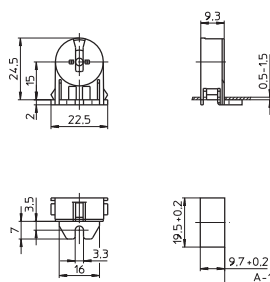
Befestigungsschlitz für Schraube M3

Leitungsführung unterseitig

Gewicht: 3,2 g

Typ: 09110

Best.-Nr.: 108660



Fassungen und Anschlüsselemente für Halogen-Glühlampen

Aufsteckkappen für G9-Fassungen Typ 337

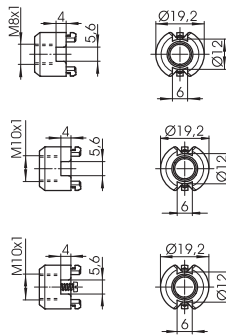
Bajonettbefestigung

Material: PPS, schwarz

Gewicht: 2,6/2,5/2,6 g

Typ: 97360/97359/85080

- Best.-Nr.: 509216** eingeformtes Gewinde: M8x1
- Best.-Nr.: 509151** eingeformtes Gewinde: M10x1
- Best.-Nr.: 509215** eingeformtes Gewinde: M10x1 mit Feststellschraube



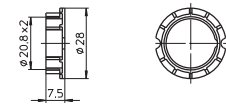
Schraubringe

Für Produkte mit Außengewinde 20,8x2

Gewicht: 1,7/1,4 g

Typ: 97257

- Best.-Nr.: 109550** PPS, schwarz
- Best.-Nr.: 507490** LCP, natur



G9-Fassung

Gehäuse: Keramik, Abdeckplatte: LCP, natur

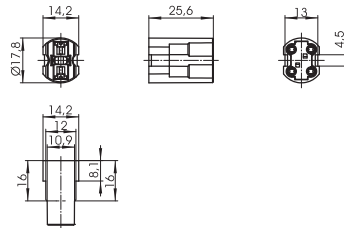
T300, Nennwert: 2/250

Doppel-Steckklemmen für mehrdrähtige Leitungen mit Aderendhülse Ø 1,4-1,8 mm

Gewicht: 7,5 g

Typ: 33800

Best.-Nr.: 509357



G9-Fassungen

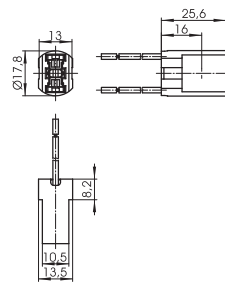
Gehäuse: Keramik, T300, Nennwert: 2/250

Leitungen: Cu vn, mehrdrähtig 0,75 mm²,

Gewicht: /12,9/12,8 g

Typ: 33900/33906

- Best.-Nr.: 509358** Leitungen: PTFE-Isolation, Länge: 140 mm
- Best.-Nr.: 532610** Leitungen: doppelte PTFE-Isolation, Länge: 180 mm



Aufsteckkappe für G9-Fassungen Typ 338/339

Material: LCP

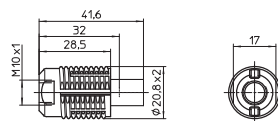
Außengewinde 20,8x2

Eingeformtes Gewinde: M10x1

Gewicht: 3,2 g

Typ: 97760

Best.-Nr.: 525583



Fassungen und Anschlüsselemente für Halogen-Glühlampen

Schraubring

Für Produkte mit Außengewinde 32x2

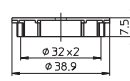
Ø 38,9 mm, Höhe: 7,5 mm

Gewicht: 2,3 g

Typ: 97282

Best.-Nr.: 502416 PPS, schwarz

Best.-Nr.: 550061 PET, weiß



GU10, GZ10-Fassung

Für Leuchten der Schutzklasse II

Gehäuse: LCP, natur, T270, Nennwert: 2/250

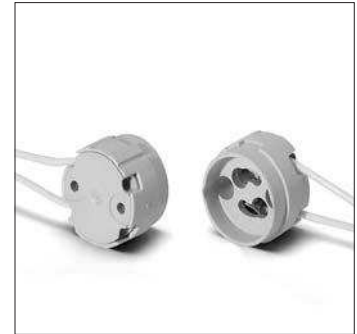
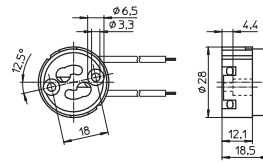
Leitungen: Cu vernickelt, mehrdrähtig 0,75 mm²,
doppelte PTFE-Isolation, Länge: 150 mm

Durchgangslöcher für Schrauben M3

Gewicht: 12,6 g

Typ: 31020

Best.-Nr.: 504305



Aufsteckkappen für GU10-, GZ10-Fassungen Typ 310

Material: PA GF, schwarz

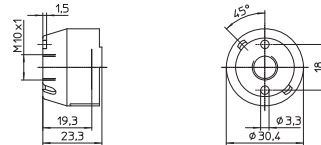
Eingeformtes Gewinde: M10x1

Befestigungslöcher für Schrauben M3

Gewicht: 3,4 g

Typ: 97244

Best.-Nr.: 109411



GU10, GZ10-Fassungen

Gehäuse: Steatit, Abdeckplatte: PPS

T240, Nennwert: 2/250

Einzel-Steckklemmen für mehrdrähtige

Leitungen mit Aderendhülse Ø 1,5-1,8 mm

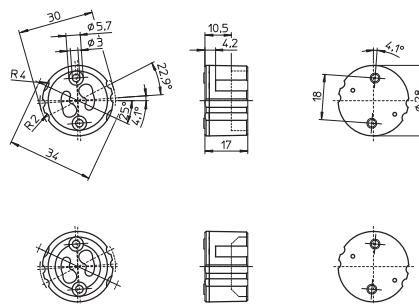
Durchgangslöcher für Schrauben M3

Gewicht: 13,6/14 g

Typ: 31755/31705

Best.-Nr.: 535034 GU10-, GZ10-Fassung

Best.-Nr.: 535032 GU10-Fassung



GU10, GZ10-Fassung

Für Leuchten der Schutzklasse II

Gehäuse: Steatit, Abdeckplatte: PPS, T240

Nennwert: 2/250

Leitungen: Cu vernickelt, mehrdrähtig 0,75 mm²,

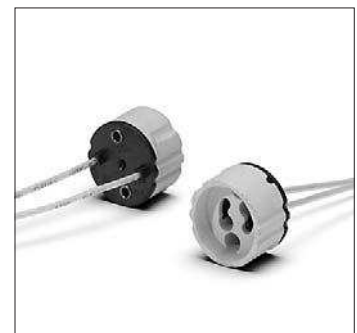
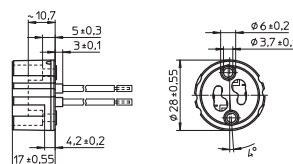
doppelte PTFE-Isolation, Länge: 150 mm

Durchgangslöcher für Schrauben M3

Gewicht: 19 g

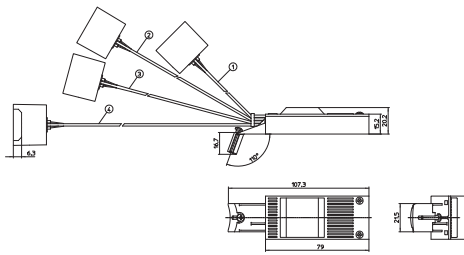
Typ: 31775

Best.-Nr.: 536053



Fassungen und Anschlüsselemente für Halogen-Glühlampen

Fassungseinheiten mit Anschlussbox
 Fassungen mit Sockel GU10
 Gehäuse: Steatit, Abdeckplatte: PPS
 Nennwert: 2/250, T240
 Leitungen: Cu vernickelt, mehrdrähtig AWG20,
 doppelte FEP-Isolation
 Anschlussbox: PBT
 mit Zugentlastung, Kunststoffwinkel und
 Feststellschraube
 Anschlussklemmen: 3-polig, für max. 4 mm², T110
 Typ: 31710



Best.-Nr.	Anzahl Fassungen	Leitungslänge (mm)				Gewicht g
		Fassung 1	Fassung 2	Fassung 3	Fassung 4	
544833	1	140 ±5	—	—	—	55
544834	2	140 ±5	250 ±5	—	—	83
544835	3	140 ±5	250 ±5	250 ±5	—	111
544836	4	140 ±5	335 ±5	335 ±5	360 ±5	144

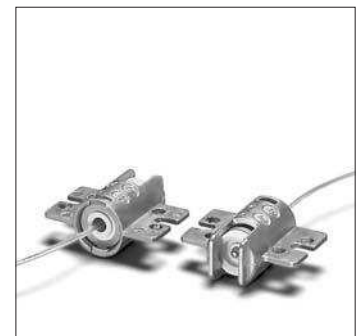
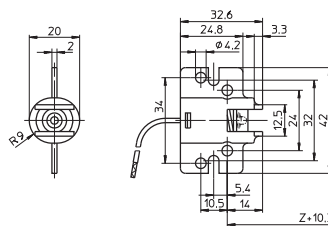
R7s-Fassungen

Für Hochvolt-Halogen-Glühlampen

Beim Einbau müssen Schutz gegen elektrischen Schlag sowie Kriech- und Luftstrecken zu aktiven Teilen an der Rückseite der Fassung sichergestellt werden.

Bei der Benutzung des Zentralloches des Bügels zur Befestigung in der Leuchte muss durch Abstützung sichergestellt sein, dass keine Verformung des Bügels auftreten kann.

R7s-Fassung
 Gehäuse: Al, T300, Kontaktbolzen: Ni
 Nennwert: 10/250
 Leitung: Cu vn, mehrdrähtig 0,75 mm²,
 PTFE-Isolation, Länge: 350 mm
 Befestigungslaschen
 Durchgangslöcher für Schrauben M4
 Gewicht: 21 g
 Typ: 30024
Best.-Nr.: 100618



R7s-Fassung
 Gehäuse: Al, T300, Kontaktbolzen: Cu, Silberkuppe
 Nennwert: 10/250
 Leitung: Cu vn, mehrdrähtig 1 mm²,
 PTFE-Isolation, Länge: 350 mm
 Befestigungsflansch
 Durchgangslöcher für Schrauben M3
 Gewicht: 15,7 g
 Typ: 30542
Best.-Nr.: 109265

