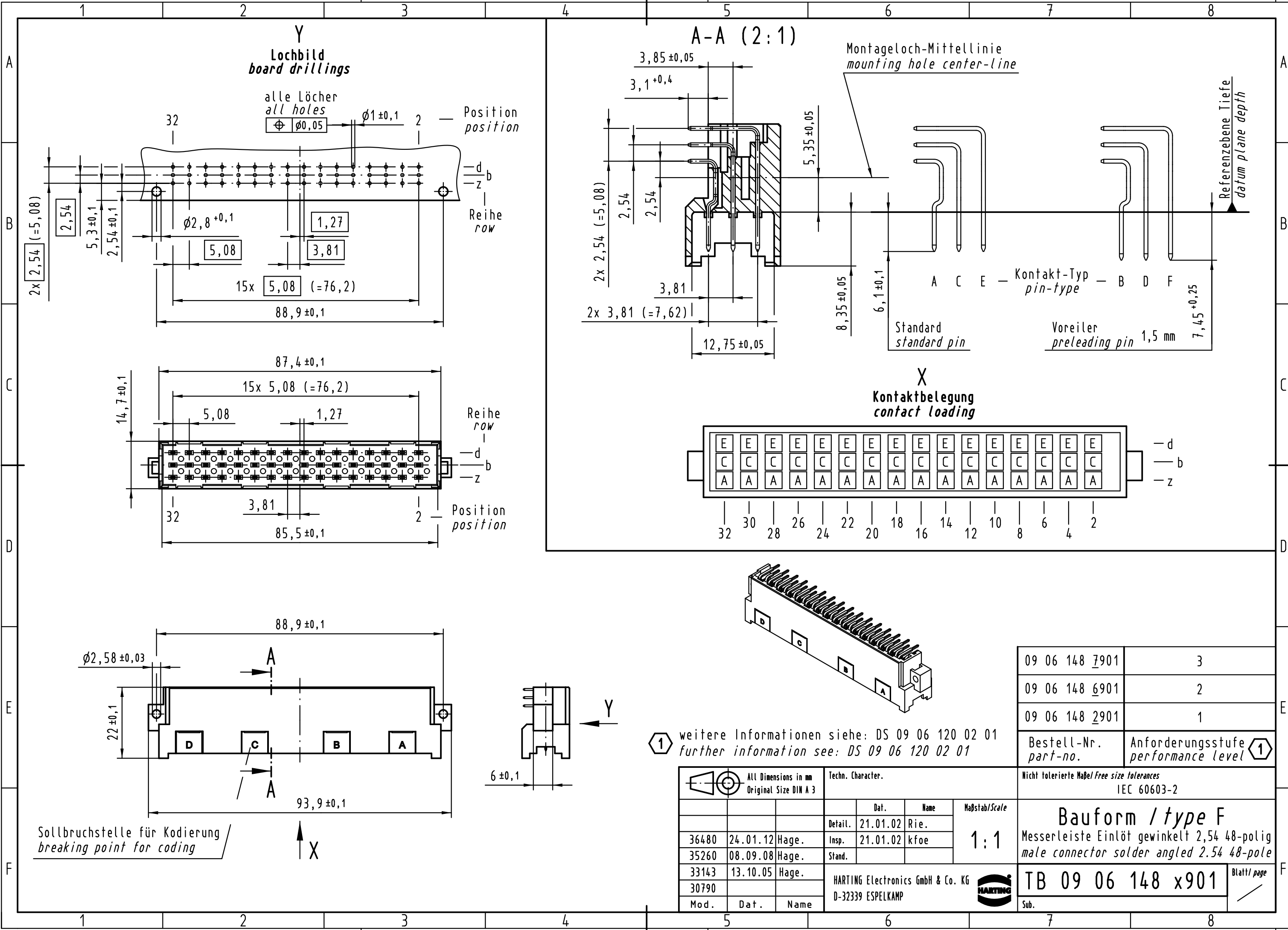


Alle Rechte vorbehalten/ All rights reserved



① weitere Informationen siehe: DS 09 06 120 02 01
 further information see: DS 09 06 120 02 01

09 06 148 7901	3
09 06 148 6901	2
09 06 148 2901	1
Bestell-Nr. part-no.	Anforderungsstufe performance level ①

All Dimensions in mm Original Size DIN A 3		Techn. Character.												
Mod.	Dat.	Name	Dat.	Name										
36480	24.01.12	Hage.	Detail.	21.01.02 Rie.										
35260	08.09.08	Hage.	Insp.	21.01.02 kfoe										
33143	13.10.05	Hage.	Stand.											
30790														
HARTING Electronics GmbH & Co. KG D-32339 ESPELKAMP		<table border="1"> <tr> <td colspan="2">Maßstab/Scale</td> </tr> <tr> <td colspan="2">1:1</td> </tr> </table>			Maßstab/Scale		1:1							
Maßstab/Scale														
1:1														
Mod. Dat. Name		<table border="1"> <tr> <td colspan="2">Nicht tolerierte Maß/Free size tolerances IEC 60603-2</td> </tr> <tr> <td colspan="2">Bauform / type F</td> </tr> <tr> <td colspan="2">Messerleiste Einlöt gewinkelt 2,54 48-polig male connector solder angled 2.54 48-pole</td> </tr> <tr> <td colspan="2">TB 09 06 148 x901</td> </tr> <tr> <td colspan="2">Sub.</td> </tr> </table>			Nicht tolerierte Maß/Free size tolerances IEC 60603-2		Bauform / type F		Messerleiste Einlöt gewinkelt 2,54 48-polig male connector solder angled 2.54 48-pole		TB 09 06 148 x901		Sub.	
Nicht tolerierte Maß/Free size tolerances IEC 60603-2														
Bauform / type F														
Messerleiste Einlöt gewinkelt 2,54 48-polig male connector solder angled 2.54 48-pole														
TB 09 06 148 x901														
Sub.														

Nicht tolerierte Maß/Free size tolerances IEC 60603-2	
Bauform / type F	
Messerleiste Einlöt gewinkelt 2,54 48-polig male connector solder angled 2.54 48-pole	
TB 09 06 148 x901	
Sub.	

Blatt/ page