

C 091 B

**Gerätedosen,
Bajonettverriegelung
Female receptacle,
bayonet locking**



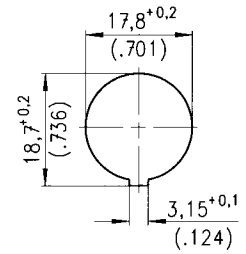
Ringmutter / Ring nut



Bajonett außen /
Bayonet outside



Bajonett innen /
Bayonet inside



Montageausschnitt / Panel cutout

Beschreibung Description	Maßzeichnung Drawing	Polzahl No. of cont.	Bestellnummer / Part Number				
			Lötanschluß / solder termin. Kontaktfläche / contact plating silber / silver		Crimpanschluß ¹⁾ crimp termination		
<p>Gerätedose, Bajonettverriegelung, außen, Gehäuse: Kunststoff, Frontmontage, Löt- oder Crimpanschluß, Befestigung mit Ringmutter²⁾, Kontaktfläche: versilbert oder vergoldet.</p> <p>Female receptacle, bayonet locking, outside, front mounting, shell: full plastic, termination: solder or crimp, panel mounting with ring nut²⁾, contact plating: silver or gold.</p>		2	-	-	-		
		3 DIN	T 3277 000	T 3277 018	T 3277 050		
		4 IEC	T 3327 000	T 3327 018	T 3327 050		
		5	T 3377 000	T 3377 018	T 3377 050		
		5 S DIN	-	-	-		
		6 DIN	T 3427 000	T 3427 018	T 3427 050		
		7	T 3437 000	T 3437 018	T 3437 050		
		7 DIN	-	-	-		
		8 DIN	-	-	-		
		12	-	-	-		
		14	-	-	-		
		<p>Gerätedose, Bajonettverriegelung, außen, Gehäuse: Kunststoff, Frontmontage, Löt- oder Crimpanschluß, Snap-In-Montage, Kontaktfläche: versilbert oder vergoldet.</p> <p>Female receptacle, bayonet locking, outside, shell: full plastic, front mounting, termination: solder or crimp, snap-in-mounting, contact plating: silver or gold.</p>	<p>max. Wandstärke 1,5+0,25 max. panel thickness 1,5+0,25</p>	2	-	-	-
				3 DIN	T 3277 500	T 3277 518	T 3277 550
				4 IEC	T 3327 500	T 3327 518	T 3327 550
5	T 3377 500			T 3377 518	T 3377 550		
5 S DIN	T 3397 500			T 3397 518	T 3397 550		
6 DIN	T 3427 500			T 3427 518	T 3427 550		
7	T 3437 500			T 3437 518	T 3437 550		
7 DIN	T 3447 500			T 3447 518	T 3447 550		
8 DIN	T 3527 500			T 3527 518	-		
12	T 3627 500			T 3627 518	-		
14	T 3647 500			T 3647 518	-		
<p>Gerätedose, Bajonettverriegelung, innen, Gehäuse: Kunststoff, Frontmontage, Löt- oder Crimpanschluß, Snap-In-Montage, Kontaktfläche: versilbert oder vergoldet.</p> <p>Female receptacle, bayonet locking, inside, shell: full plastic, front mounting termination: solder or crimp, snap-in-mounting, contact plating: silver or gold.</p>	<p>max. Wandstärke 1,5+0,25 max. panel thickness 1,5+0,25</p>			2	-	-	-
				3 DIN	T 3271 500	T 3271 518	T 3271 550
				4 IEC	T 3321 500	T 3321 518	T 3321 550
		5	T 3371 500	T 3371 518	T 3371 550		
		5 S DIN	T 3391 500	T 3391 518	T 3391 550		
		6 DIN	T 3421 500	T 3421 518	T 3421 550		
		7	T 3431 500	T 3431 518	T 3431 550		
		7 DIN	T 3441 500	T 3441 518	T 3441 550		
		8 DIN	T 3521 500	T 3521 518	T 3521 550		
		12	T 3621 500	T 3621 518	-		
		14	T 3641 500	T 3641 518	-		
		<p>Gerätedose, Bajonettverriegelung, außen, Gehäuse: Metall, Rückwandmontage, Löt- oder Crimpanschluß, Befestigung mit Ringmutter²⁾, Kontaktfläche: versilbert.</p> <p>Female receptacle, bayonet locking, outside, shell: metal, rear mounting, termination: solder or crimp, panel mounting with ring nut²⁾, contact plating: silver.</p>	<p>Montageausschnitt siehe Seite 17 Panel cutout see page 17</p>	2	-	-	-
				3 DIN	T 3277 100	-	T 3277 150
				4 IEC	T 3327 100	-	T 3327 150
5	T 3377 100			-	T 3377 150		
5 S DIN	T 3397 100			-	T 3397 150		
6 DIN	T 3427 100			-	T 3427 150		
7	T 3437 100			-	T 3437 150		
7 DIN	T 3447 100			-	T 3447 150		
8 DIN	T 3527 100			-	T 3527 150		
12	T 3627 100			-	-		
14	T 3647 100			-	-		

¹⁾ Crimpkontakte bitte separat bestellen, siehe Seite 38 / Please order crimp contacts separately, see page 38 ³⁾ siehe Hinweis Seite 5 / see remark page 5

²⁾ Befestigung mit Sechskantmutter auf Anfrage / Panel mounting with hex nut upon request