

## Контакторы для конденсаторных батарей серии КМЭК (КРМ) EKF PROxima

КМЭК XX кВАр 230В 1NO+1NC EKF PROxima



Серия контактора

Максимальная коммутируемая мощность

Напряжение катушки управления

Конфигурация дополнительных контактов



Контактор для конденсатора КМЭК EKF PROxima – это специализированный контактор двухступенчатого включения для коммутации конденсаторов в установках компенсации реактивной мощности (УКРМ).

Контакторы КМЭК EKF PROxima состоят из корпуса, закрепленных в нем двух рядов неподвижных контактов, подвижных контактов, которые закреплены в подвижной части магнитной системы. На первом ряду контактов скоммутированы зарядные резисторы. Неподвижная часть магнитной системы закреплена жестко в корпусе КМЭК. Пружина препятствует смыканию контактов. При подаче напряжения на катушку управления в магнитной системе контактора возникает магнитное поле, которое, преодолевая сопротивление пружины, смыкает магнитную систему и замыкает сначала верхнюю группу контактов и через 0,1–0,2 сек. вторую, силовую группу контактов. При этом пусковой ток конденсаторов гасится на резисторах. При отключении напряжения с катушки управления пружина размыкает контакты. Возможна коммутация алюминиевым и медным проводом.



Сердечник выполнен из высококачественной электротехнической стали, что позволяет катушке надежно удерживать контакты во включенном состоянии при нормальном напряжении катушки управления



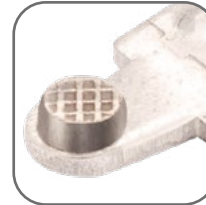
Серебросодержащий композит на контактах обеспечивает низкое переходное сопротивление и высокую сопротивляемость разрушению при коммутации



Дополнительная группа контактов с зарядными резисторами снижает пусковые токи и увеличивает коммутационную износостойкость



Маркировочная площадка в комплекте для идентификации контакторов в щите



Рифленая поверхность контактов для присоединения с целью увеличения токопроводности и надежности соединения



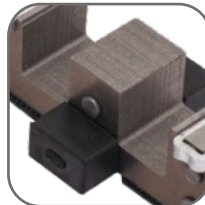
Тарельчатые зажимы для надежного присоединения проводников. Возможна коммутация алюминиевым и медным проводником



Мостиковый контакт создает условия для быстрого гашения дуги



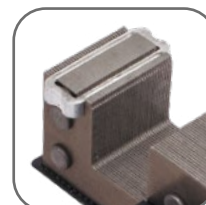
Корпус и подвижная траверса выполнены из термостойкой пластмассы



Магнитная система оснащена резиновыми демпферами, что уменьшает шум при работе



Наличие дополнительных контактов для организации автоматизации



Сердечник магнитной системы с уменьшенными вихревыми потерями



Самопозиционирующиеся подвижные контакты. Они могут качаться, подпружинены и имеют сферическую поверхность

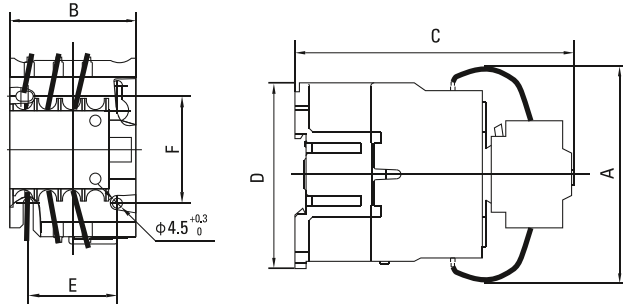
Наименование	Номинальная мощность, кВАр		Номинальный рабочий ток, А		Номинальное напряжение катушки управления, Uс, В	Артикул
	230 В	400 В	230 В	400 В		
КМЭК 12,5кВАр 230В 1NO+1NC EKF PROxima	4,1	12,5	10,3	18,1	230	ctrk-s-25-12,5-230
КМЭК 12,5кВАр 400В 1NO+1NC EKF PROxima					400	ctrk-s-25-12,5-400
КМЭК 16кВАр 230В 2NO+1NC EKF PROxima	5	16	12,6	21,7	230	ctrk-s-32-16-230
КМЭК 16кВАр 400В 2NO+1NC EKF PROxima					400	ctrk-s-32-16-400
КМЭК 20кВАр 230В 2NO+1NC EKF PROxima	6,6	20	16,6	28,9	230	ctrk-s-43-20-230
КМЭК 20кВАр 400В 2NO+1NC EKF PROxima					400	ctrk-s-43-20-400
КМЭК 25кВАр 230В 2NO+1NC EKF PROxima	8,3	25	16,6	28,9	230	ctrk-s-63-25-230
КМЭК 25кВАр 400В 2NO+1NC EKF PROxima					400	ctrk-s-63-25-400
КМЭК 40кВАр 230В 2NO+1NC EKF PROxima	12,1	40	33	58	230	ctrk-s-95-40-230
КМЭК 40кВАр 400В 2NO+1NC EKF PROxima					400	ctrk-s-95-40-400
КМЭК 50кВАр 230В 2NO+1NC EKF PROxima	16,5	50	41,5	72,3	230	ctrk-s-110-50-230
КМЭК 50кВАр 400В 2NO+1NC EKF PROxima					400	ctrk-s-110-50-400

## ТЕХНИЧЕСКИЕ ХАРАКТЕРИСТИКИ

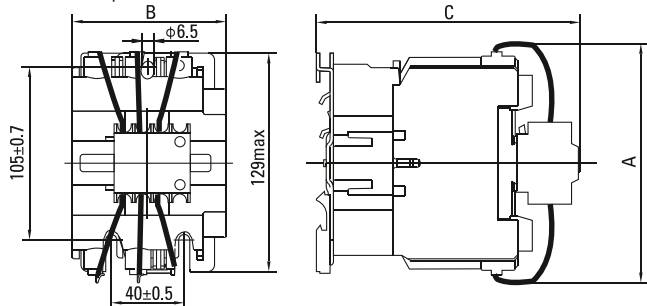
Параметры		ctrk-s-25-12,5 (230/400)	ctrk-s-32-16 (230/400)	ctrk-s-43-20 (230/400)	ctrk-s-63-25 (230/400)	ctrk-s-95-40 (230/400)	ctrk-s-110-50 (230/400)
Номинальный рабочий ток, А	230 В	10,3	12,6	16,6	16,6	33	41,5
	400 В	18,1	21,7	28,9	28,9	58	72,3
Номинальная мощность, кВАр	230 В	4,1	5	6,6	8,3	12,1	16,5
	400 В	12,5	16	20	25	40	50
Номинальное напряжение, В		230/400					
Частота		50 Гц					
Количество полюсов		3P					
Номинальное напряжение изоляции, В		500					690
Пусковой импульс тока		20Ie					
Коммутационная износостойкость, тыс. циклов		100					20
Механическая износостойкость, млн циклов		1					3
Характеристики цепи управления							
Включение 85–110%, отключение 20–75% номинального напряжения цепи управления							
Потребляемая мощность катушки, ВА	На включен.	70	110	220		660	
	На удержан.	8	11	20		85,5	
Номинальное напряжение цепи управления, В		230/400 50 Гц					
Тип вспомогательных контактов		1NO+1NC	2NO+1NC				
Характеристики вспомогательных контактов		AC-15 360 ВА DC-13 33Вт					
Степень защиты		IP20					
Климатическое исполнение и категория размещения		УХЛ3*					
Диапазон температур		-25... +55 °С					
Присоединение силовой цепи, мм	Гибкий кабель	1,5–6	2,5–6	6–16	10–25	16–35	16–35
	Жесткий кабель	2,5–6	4–10	10–25	16–35	25–50	25–50
Момент затяжки силовой цепи, Н·м		2,5	5	5	5	9	9
Присоединение цепи управления, мм	Гибкий кабель	1–4					
	Жесткий кабель	1–4					
Момент затяжки цепи управления, Н·м		1,5					

## Габаритные и установочные размеры

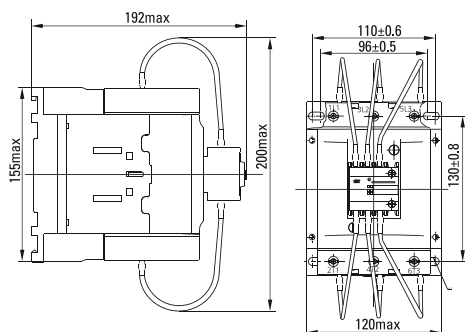
12,5–20 кВАр



25–40 кВАр

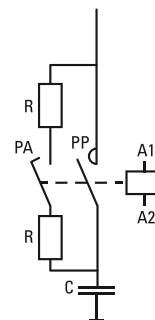


50 кВАр



Артикул	A	B	C	D	E	F
ctrk-s-25-12,5-XXX	80	47	124	76	34/35	50/60
ctrk-s-32-16-XXX	90	58	132	86	40	48
ctrk-s-43-20-XXX	90	58	136	86	40	48
ctrk-s-63-25-XXX	132	79	150	–	–	–
ctrk-s-95-40-XXX	135	87	158	–	–	–
ctrk-s-110-50-XXX	200	120	192	155	–	–

## Типовые схемы подключения



Возможна коммутация алюминиевым и медным проводом.

## Типовая комплектация

1. Контактор для конденсатора КМЭК EKF PROxima.
2. Паспорт.