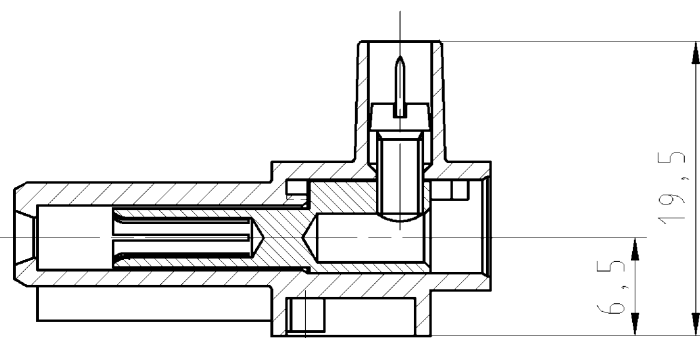
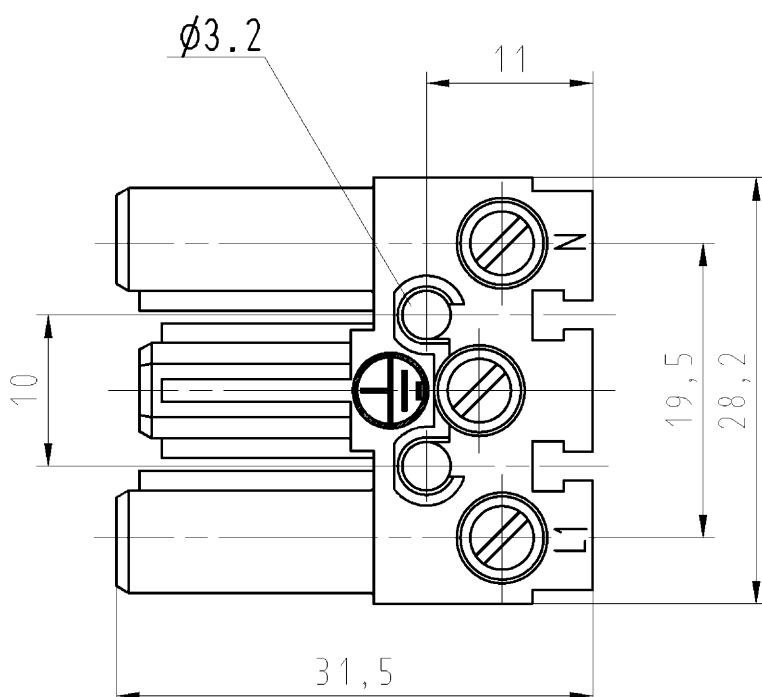


Weitere Daten siehe Katalog  
further data see catalog

These dimensions will be especially checked at delivery  
Only inspection dimensions  
With /E marked dimensions are only valid for internal use



Diese Maße werden bei Abnahme besonders geprüft  
Ausschließlich Prüfmaße  
Mit /E gekennzeichnete Maße sind nur für interne Zwecke gültig



| Teile - Nr.<br><i>part - no.</i> | Farbe<br><i>colour</i>  | Typ<br><i>type</i> |
|----------------------------------|-------------------------|--------------------|
| 92.031.3258.0                    | weiß<br><i>white</i>    | GST1813S B1 WS     |
| 92.031.3258.1                    | schwarz<br><i>black</i> | GST1813S B1 SW     |

Tolerierung Size ISO 14405(☉)/Tolerance system Size ISO 14405(☉).  
(This ISO-standard describes the envelope principle. According to the envelope principle the deviations of form and parallelism are limited by the size tolerances).

ja/yes  Stoffverbots- und Deklarationsliste nach UU-TQM-05/03 ist einzuhalten.  
Conformity with Wieland document UU-TQM-05/03 (list of prohibited / declarable hazardous substances) to be declared!

Freitoleranz nach DIN ISO 2768 - m  
General tolerance

CAD - Zeichnung, keine manuellen Änderungen  
CAD - drawing, no manual modifications allowed

I.Verwendung: -  
First Use:

Blatt: 1 von 1  
Sheet: 1 of 1

|                    |                            |          |         |                                 |  |            |
|--------------------|----------------------------|----------|---------|---------------------------------|--|------------|
| Werkstoff/Material | 2004                       | Tag/Date | Name    | T                               | Zeichnung Nr./Drawing No.<br>92.031.3258.0 01K | Index<br>a |
|                    | gezeichnet<br>drawn        | 07.06.   | Schmitt |                                 |  |            |
|                    | geprüft<br>checked         | -        | -       |                                 |  |            |
|                    | Normgepr.<br>Stand., check | -        | -       | Maße in mm/Dimensions are in mm |  |            |

Vol. mm<sup>3</sup> Öl./Surf. mm<sup>2</sup> Ersatz für/Replacement for: -

|  |                   |  |                 |
|--|-------------------|--|-----------------|
|  |                   | Type   | Benennung/Titel |
| <b>wieland</b><br>Elektrische Verbindungen     |                   | <b>BUCHSENTE IL</b><br>Female connector<br>250/400V AC, 20A, 2,5 qmm |                 |
| a 14.11.2012/<br>Datum / Blatt<br>Date / Sheet | Änderung/Revision | (a)  |                 |

Weitergabe sowie Vervielfältigung dieses Dokuments, Verwertung und Mitteilung seines Inhalts sind verboten, soweit nicht ausdrücklich gestattet.  
The reproduction, distribution and utilization of this document as well as the communication of its contents to others without express authorization is prohibited.

920313258001K\_2 CADWZ036\_treschan 2012-11-14T13:47:46 1.000