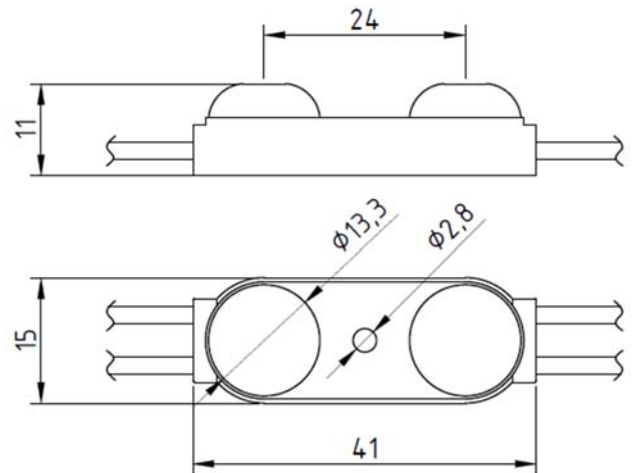


# Светодиодный модуль Серия SP



ISO 9001 : 2008 CE RoHS

## SP2

Технические характеристики	Белый теплый	Белый	Белый холодный	Красный	Зеленый	Синий	Желтый
Напряжение питания, В (постоянного напряжения)	12 ±0,5						
Мощность, Вт	0,72						
Ток, mA	0,60						
Цветовая температура, К	2800-3200 4000-4500	7000-7500	10000-11000				
Световой поток, лм	93 95	97	99	37	35	22	21
Длина волны, нм							
Угол рассеивания, °	175						
Оптимальная глубина использования, мм	80 - 150						
Тип светодиода / кол-во кристаллов, шт.	SMD 2835 EPISTAR (Тайвань) / 1						
Кол-во светодиодов в модуле, шт.	2						
Расстояние между модулями, мм	167						
Расстояние между центрами модулей, мм	215						
Кол-во модулей в шлейфе, шт.	20						
Кол-во последовательно соединенных модулей, не более, шт.	20						
Производство	Китай						
Габаритные размеры (длина/ширина/высота), мм	41 x 15 x 11						
Степень пылевлагозащиты, IP	68						
Срок гарантии	5 лет						
Примечание	<ul style="list-style-type: none"> <li>• Мощность и ток указаны на один модуль. Измерения производились в шлейфе.</li> <li>• Оптимальная глубина справедлива для рассеивающей поверхности – молочный акрил толщиной 3 мм.</li> </ul>						

# Светодиодный модуль Серия SP

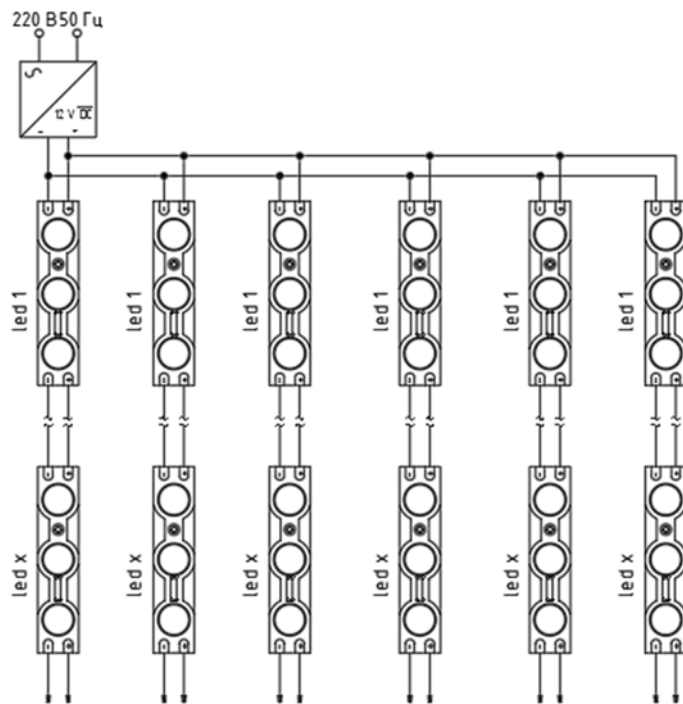
## Рекомендованное межцентровое расстояние

Параметры \ Глубина, мм	80	90	100	110	120	130	140	150
Межцентровое расстояние, мм	140/110	170/130	200/180	210/190	220/200	220/200	220/200	220/200
Кол-во модулей, шт./м <sup>2</sup>	63	48	36	30	30	30	30	30
Мощность на, Вт/м <sup>2</sup>	46	35	26	22	22	22	22	22
Световой поток, лм/м <sup>2</sup>	4278	3260	2445	2037	2037	2037	2037	2037

\*Расчет произведен с учетом рассеивающей поверхности – молочный акрил толщиной 3 мм.

Светодиодные модули серии SP – идеальное решение для малых и больших глубин от 80 – 150 мм. Самая лучшая линза с углом рассеивания 175° в сочетании с самыми эффективными диодами 2835, а также высокая степень пылевлагозащиты IP68, делают модули серии SP2 универсальными и пригодными как для конструкций, расположенных внутри помещения, так и для конструкций, расположенных вне помещения. Светодиодных модули серии SP2 можно использовать в «открытых» вывесках.

## Рекомендуема схема подключения модулей



x = количество модулей в шлейфе.