



Boitier Plastique

Pour Grains, céréales
For grains, cereals

SOLIBA PRP



Boitier Aluminium

Pour Grains, céréales
For grains, cereals

SOLIBA PRA

Alimentation électrique

Power supply

- 24 VAC
- 48 VAC
- 230 VAC
- 24 VDC

LOW LEVEL LOW LEVEL



Lorsque la matière solide n'est pas en contact avec la palette du détecteur de niveau, le contact se ferme et indique que le silo est vide.

When the solid material is no longer in contact with the paddle level sensor, the contact closes to indicate that the silo is empty.

SCHEMA DE CABLAGE WIRING DIAGRAM

Schéma de branchement en AC
AC connection diagram

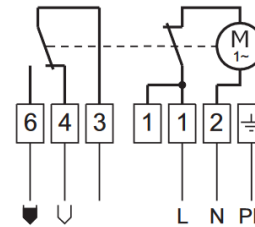
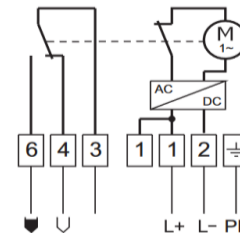


Schéma de branchement en DC
DC connection diagram



NIVEAU HAUT HIGH LEVEL



Lorsque la matière solide atteint le détecteur de niveau, la palette arrête de tourner ce qui arrête le remplissage.

When the solid material reaches the level sensor, the paddle stops rotating which stops filling.

ATTENTION WARNING

FR - Le SOLIBA PR ne doit pas être installé dans la zone de remplissage, car il serait détruit rapidement. L'utilisation d'une protection évite la détérioration de contrôleur lors de la chute du produit.
GB - The SOLIBA PR should not be installed in the filling area as it will be destroyed quickly. The use of a protection avoids the deterioration of controller during the fall of the product.

FR - Cet appareil n'est pas adapté pour une utilisation en zones à risques explosifs. *GB - This device is not suitable for use in hazardous areas.*

FR - Le Fabricant se réserve la possibilité de modifier sans préavis les constituants et caractéristiques techniques des appareils proposés. *GB - The manufacture reserves the right to modify without former notice the components and technical characteristics of these devices*



Boitier Plastique

Pour Grains, céréales
For grains, cereals

SOLIBA PRP



Boitier Aluminium

Pour Grains, céréales
For grains, cereals

SOLIBA PRA

Alimentation électrique

Power supply

- 24 VAC
- 48 VAC
- 230 VAC
- 24 VDC

LOW LEVEL LOW LEVEL



Lorsque la matière solide n'est pas en contact avec la palette du détecteur de niveau, le contact se ferme et indique que le silo est vide.

When the solid material is no longer in contact with the paddle level sensor, the contact closes to indicate that the silo is empty.

SCHEMA DE CABLAGE WIRING DIAGRAM

Schéma de branchement en AC
AC connection diagram

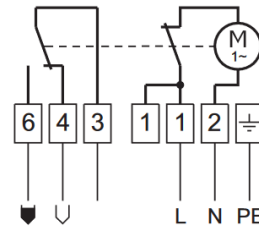
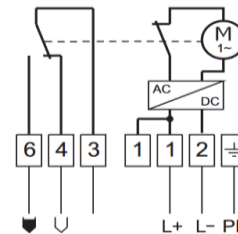
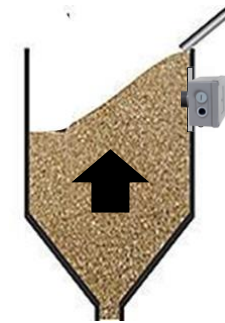


Schéma de branchement en DC
DC connection diagram



NIVEAU HAUT HIGH LEVEL



Lorsque la matière solide atteint le détecteur de niveau, la palette arrête de tourner ce qui arrête le remplissage.

When the solid material reaches the level sensor, the paddle stops rotating which stops filling.

ATTENTION WARNING

FR - Le SOLIBA PR ne doit pas être installé dans la zone de remplissage, car il serait détruit rapidement. L'utilisation d'une protection évite la détérioration de contrôleur lors de la chute du produit.
GB - The SOLIBA PR should not be installed in the filling area as it will be destroyed quickly. The use of a protection avoids the deterioration of controller during the fall of the product.

FR - Cet appareil n'est pas adapté pour une utilisation en zones à risques explosifs. *GB - This device is not suitable for use in hazardous areas.*

FR - Le Fabricant se réserve la possibilité de modifier sans préavis les constituants et caractéristiques techniques des appareils proposés. *GB - The manufacture reserves the right to modify without former notice the components and technical characteristics of these devices*