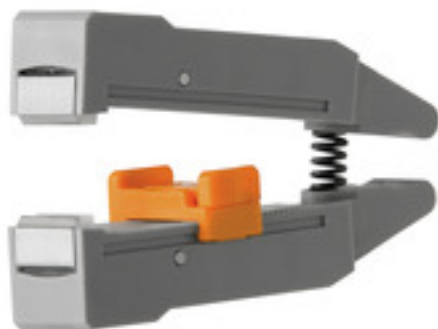


**Аксессуар  
ERME 10<sup>2</sup> SPX 4**

**Weidmüller Interface GmbH & Co. KG**  
 Klingenbergstraße 26  
 D-32758 Detmold  
 Germany  
 Fon: +49 5231 14-0  
 Fax: +49 5231 14-292083  
 www.weidmueller.com



- Инструменты зачистки с автоматической саморегулировкой
- Для гибких и одножильных проводов
- Идеально подходит для проектирования заводов, железных дорог подвижного состава, ветровой энергетики, робототехники, взрывобезопасности, а также для морского транспорта, офшорной добычи и кораблестроения
- Регулировка длины зачистки с помощью концевого ограничителя
- Автоматическое открытие зажима после зачистки
- Отсутствие разделения отдельных проводов
- Легко приспособляемая для различной толщины изоляции
- Кабели с двойной изоляцией в двух операциях процесса без специальной регулировки
- Удобный саморегулирующийся режущий элемент
- Долгий срок службы
- Оптимизированная эргономичная конструкция

**Общие данные заказа**

Тип	ERME 10 <sup>2</sup> SPX 4
Номер для заказа	<a href="#">1119030000</a>
Исполнение	Аксессуар, Держатель ножа, 10mm <sup>2</sup>
GTIN (EAN)	4032248948420
Кол.	1 Шт.

**Аксессуар**  
**ERME 10<sup>2</sup> SPX 4**

**Weidmüller Interface GmbH & Co. KG**  
 Klingenbergstraße 26  
 D-32758 Detmold  
 Germany  
 Fon: +49 5231 14-0  
 Fax: +49 5231 14-292083  
 www.weidmueller.com

**Технические данные****Размеры и массы**

Ширина	52 мм	Ширина (в дюймах)	2,047 inch
Высота	23 мм	Высота (в дюймах)	0,906 inch
Глубина	11,2 мм	Глубина (дюймов)	0,441 inch
Масса нетто	25,6 g		

**Экологическое соответствие изделия**

REACH SVHC	Lead 7439-92-1
------------	----------------

**Инструменты для снятия изоляции**

Поперечное сечение соединительного провода, макс.	10 mm <sup>2</sup>	Поперечное сечение соединительного провода, мин.	0,08 mm <sup>2</sup>
Цветовой код	серый		

**Классификация**

ETIM 6.0	EC001509	ETIM 7.0	EC001509
eClass 9.0	21-04-92-37	eClass 9.1	21-01-90-90
eClass 10.0	21-04-92-37		

**Загрузки**

Брошюра / каталог	<a href="#">CAT 6 TOOLS 15/16 EN</a> <a href="#">CAT 8 SAI 15/16 EN</a>
Технические данные	<a href="#">WSCAD</a>