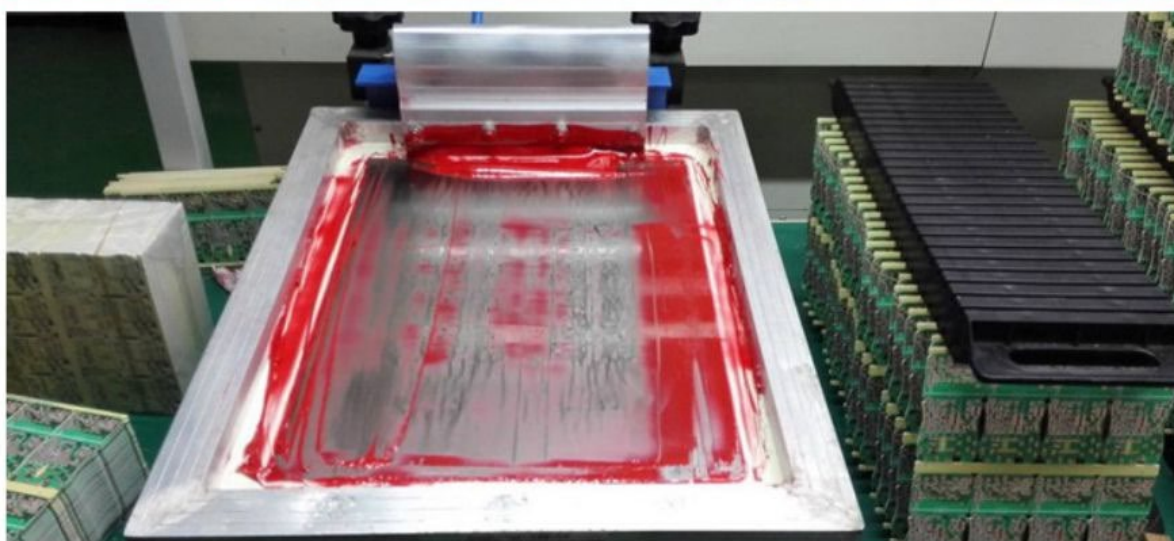
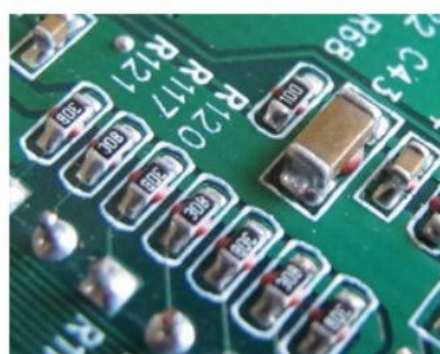
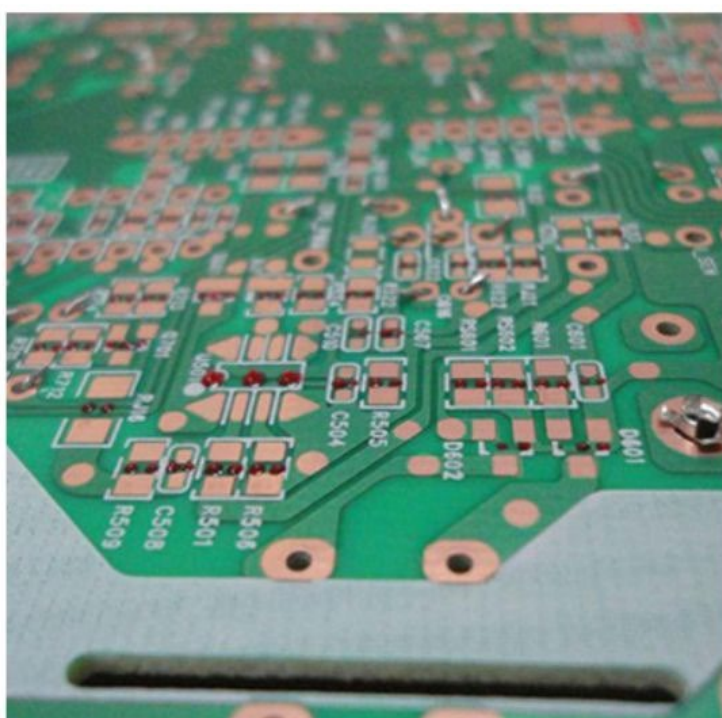


Клей для SMT монтажа высокотемпературный красный, YТ-720 «YOSHIDA» Картридж 10сс (10г)



Однокомпонентный, термоотверждающийся, не содержащий растворителей полимерный адгезив. Разработан для поверхностно-монтируемых SMD-компонентов. Реология материала специально адаптирована для высокоскоростного дозирования при условии малого подъема дозатора.

Основные преимущества:

- очень широкое технологическое окно, отсутствие пропусков в цепочке нанесенных точек
- возможность нанесения с низким уровнем подъема дозатора
- стабильная форма наносимых точек; отличная адгезия со стандартными и сложными-для-приклейки корпусами
- очень низкое поглощение влаги (допускает резкое увеличение температуры и очень короткое время отверждения без возникновения воздушных пузырей или ухудшения адгезии)
- высокое поверхностное сопротивление

Физические характеристики:

- цвет: красный
- плотность: 1,2 г/см³
- гомогенизация: отсутствуют частицы более 50 мкм
- адгезия: ≥ 26 Н/мм² при комнатной температуре
- вязкость: 105 \pm 10 Па*сек
- метод отверждения: тепловое отверждение
- рабочая Температура: 150°C

Технологический процесс:

Адгезив совместим как с автоматическим, так и с ручным нанесением.