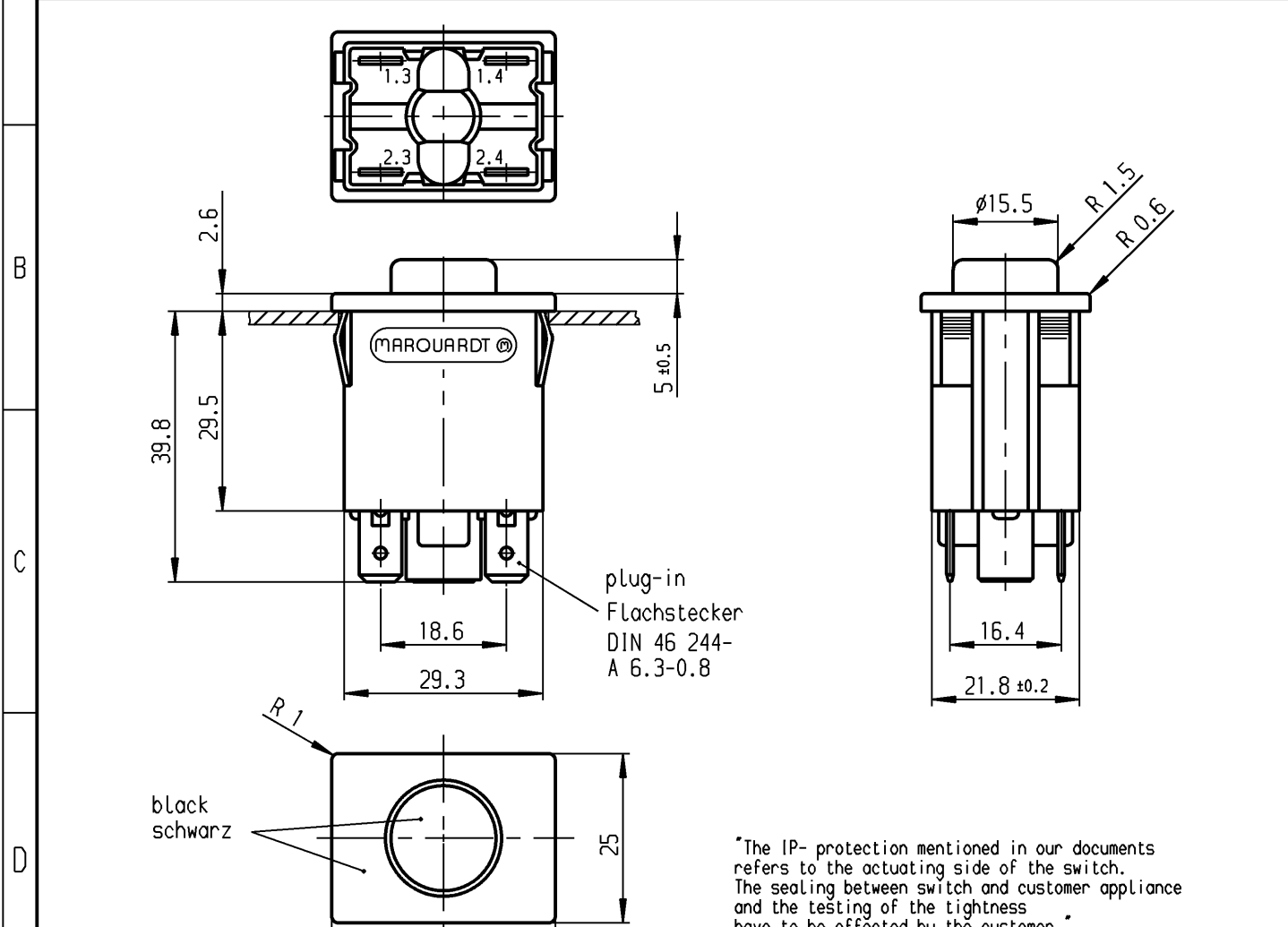
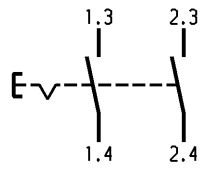
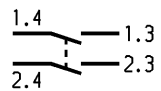


	1	2	3	4
A	recommended cut-out for snap-in fixing ( edge opposite to snap-in direction ) Empfohlener Ausschnitt für Rastbefestigung ( Grat gegenüber Bestückungsseite )	wall thickness Wanddicke	length of cut-out Ausschnittlänge	width of cut-out Ausschnittbreite
		0.75 to / bis 1	30 +0.1	22.2 +0.2
		>1 to / bis 1.5	30.2 +0.1	22.2 +0.2
		>1.5 to / bis 3	30.4 +0.1	22.2 +0.2



Marking  
Aufschrift

MARQUARDT ©  
1661.  
16(4)/250~ T85/55



date code of manufacture:  
year/week acc. to DIN EN 60062  
Herstelljahr/-woche nach DIN EN 60062

"The IP- protection mentioned in our documents refers to the actuating side of the switch. The sealing between switch and customer appliance and the testing of the tightness have to be effected by the customer."

"Die in unseren Unterlagen angegebene IP- Schutzart nach DIN EN 61058-1 bezieht sich auf die Betätigungsseite des Schalters. Die Abdichtung zwischen Schalter und Kundengerät, sowie die Prüfung auf Dichtigkeit an dieser Stelle hat durch den Kunden zu erfolgen."

**DPST / Ausschalter 2-polig**

Rubber seal between actuator and housing.  
Gummidichtung zwischen Betätiger und Gehäuse  
total travel/ Gesamtweg 4 ±0.4

suitable for appliances of class II  
Für Geräte der Klasse II geeignet.

actuating side protected acc. to  
DIN 40 050, IP 54

Betätigungsseite geschützt  
entsprechend DIN 40 050, IP 54

Diese Unterlage ist geistiges Eigentum der Marquardt GmbH. Schutzvermerk nach DIN 34 beachten. Copyright reserved.

Für Form und Lage FOR SHAPE AND LOC.		Allgemeintoleranzen UNTOLERANCED DIMENSIONS		Pause COPY		Blatt SHEET		Typ		Zeichn./DRAWING NO.		Index	
Für Winkel FOR ANGLE ± 2°		PROJECTION		Laengen LENGTH		Original DIN		K		1661.5201			
Abmasse und Nennmassbereiche Angaben in mm		ALL DIMENSIONS ARE IN MILLIMETRES		Radien RADII		Maßstab SCALE		Appliance Switch					
0-6 ± 0.2				± 0.2		1:1		Geräteschalter					
>6-15 ± 0.4				±		0 10 20 30 mm		CAD Medusa					
>15-30 ± 0.4				±				gez./DRAWN BY 30.09.98 bb					
>30-70 ± 0.6				±				gepr./CHECKED BY					
>70-120 ±				±				Ersatz für/REPLACEMENT OF					
>120-200 ±				±				Zchnng.gL.Nr.v.08.11.82					
k 32547 24.05.02 sig		g 32547 24.05.02 sig		0				MARQUARDT					
j 28075 12.10.99 mut		f 28075 12.10.99 mut		10				Marquardt GmbH, D-78604 Rietheim-Weilheim					
i 26325 30.09.98 bb		e 26325 30.09.98 bb		20									
h 36501 01.09.03 vor		d 18820 01.09.88 mau		30									
Ausg. ISSUE		Änderung REVISION		30 mm									
gez. DRAWN BY		Ausg. ISSUE											
		Änderung REVISION											
		gez. DRAWN BY											