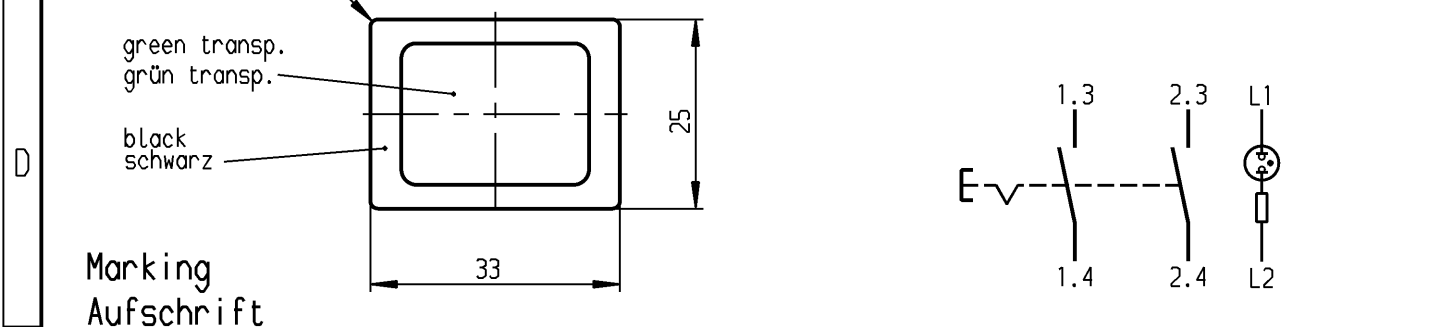
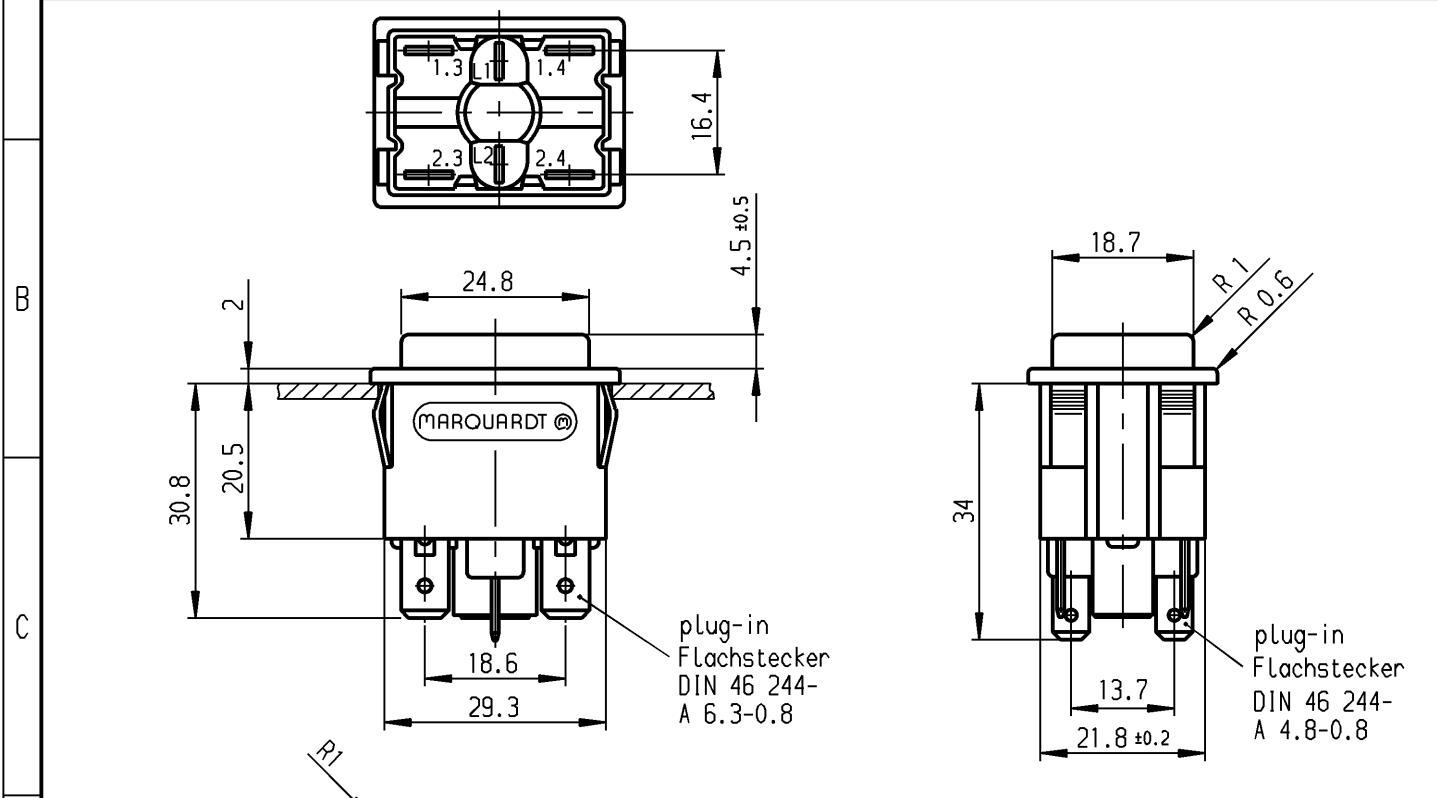


	1	2	3	4
	recommended cut-out for snap-in fixing (edge opposite to snap-in direction) Empfohlener Ausschnitt für Rastbefestigung (Grat gegenüber Bestückungsseite)	wall thickness Wanddicke	length of cut-out Ausschnittlänge	width of cut-out Ausschnittbreite
A		0.75 to / bis 1 >1 to / bis 1.5 >1.5 to / bis 3	30 +0.1 30.2 +0.1 30.4 +0.1	22.2 +0.2 22.2 +0.2 22.2 +0.2



**Marking
Aufschrift**

MARQUARDT ©
1660.
16(4)/250~ T85/55

05

1.4 1.3 L1 L2
2.4 2.3

date code of manufacture:
year/week acc. to DIN EN 60062
Herstelljahr/-woche nach DIN EN 60062

**DPST
Ausschalter 2-polig**
neon lamp with R_V for 230 V AC
Glimmlampe mit R_V für 230 V~
total travel 4±0.4
Gesamtweg
suitable for appliances of class II
Für Geräte der Klasse II geeignet.

Diese Unterlage ist geistiges Eigentum der Marquardt GmbH. Schutzvermerk nach DIN 34 beachten. Copyright reserved.

Für Form und Lage FOR SHAPE AND LOC.		Für Winkel FOR ANGLE ± 2°		Allgemeintoleranzen UNTOLERANCED DIMENSIONS			Pause COPY	Blatt SHEET		Typ	Zeichn./DRAWING NO.	Index
PROJECTION		Abmasse und Nennmassbereiche Angaben in mm		Laengen LENGTH	Radien RADII	Original DIN	Maßstab SCALE	K	1660.3202	K	1660.3202	Index
ALL DIMENSIONS ARE IN MILLIMETRES		0-6 ± 0.2	± 0.2	>6-15 ± 0.4	±	A4	1:1					
c		g		32547	13.05.02	CAD Medusa		Z	Appliance Switch Geräteschalter			
b		f		28075	12.10.99	gez./DRAWN BY 21.09.98 bb						
a		e		26325	21.09.98	gepr./CHECKED BY						
		d		22853	16.06.94	Ersatz für/REPLACEMENT OF Zchn.g.l.Nr.v.26.10.82						
Ausg. ISSUE	Anderung REVISION	gez. DRAWN BY	Ausg. ISSUE	Anderung REVISION	gez. DRAWN BY	MARQUARDT		Marquardt GmbH, D-78604 Rietheim-Weilheim				