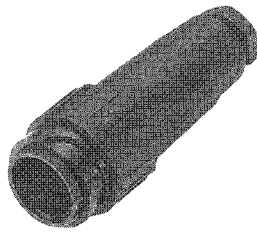


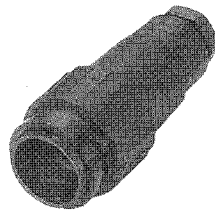
# C 16-3

Gehäusegröße 1  
Kabelstecker

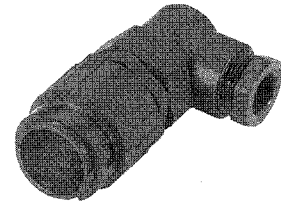
Shell size 1  
Male cable connectors



I



H



K

Beschreibung Description	Maßzeichnung Drawing	Polzahl No. of cont.	Kontakte <sup>2)</sup> Contacts <sup>2)</sup>	Bestellnummer / Part No.	
				Kabeldurchmesser <sup>3)</sup> / Cable outlet <sup>3)</sup> PG 11	PG 13.5
Kabelstecker, Bauform I, ohne Kontakte <sup>1)</sup>  Male cable connector, style I, without contacts <sup>1)</sup>		8 + PE	.N 01 016 00...	C016 10I008 002 1	C016 10I008 003 1
		14 + PE	11 x .N 01 015 00... 4 x .N 01 025 00...	C016 10I014 002 1	C016 10I014 003 1
		17 + PE	.N 01 015 00...	C016 10I017 002 1	C016 10I017 003 1
Kabelstecker, Bauform H, ohne Kontakte <sup>1)</sup>  Male cable connector, style H, without contacts <sup>1)</sup>		8 + PE	.N 01 016 00...	C016 10H008 002 1	C016 10H008 003 1
		14 + PE	11 x .N 01 015 00... 4 x .N 01 025 00...	C016 10H014 002 1	C016 10H014 003 1
		17 + PE	.N 01 015 00...	C016 10H017 002 1	C016 10H017 003 1
Kabelstecker, Bauform K, ohne Kontakte <sup>1)</sup>  Male cable connector, style K, without contacts <sup>1)</sup>		8 + PE	.N 01 016 00...	C016 10K008 002 1	C016 10K008 003 1
		14 + PE	11 x .N 01 015 00... 4 x .N 01 025 00...	C016 10K014 002 1	C016 10K014 003 1
		17 + PE	.N 01 015 00...	C016 10K017 002 1	C016 10K017 003 1

<sup>1)</sup> Crimpkontakte bitte separat bestellen, siehe Seite 30/31. / Please order crimp contacts separatly, see page 30/31.

<sup>2)</sup> Bestellnummernsystem für Crimplontakte, siehe Seite 32 / Part No system for crimp contacts, see page 32.

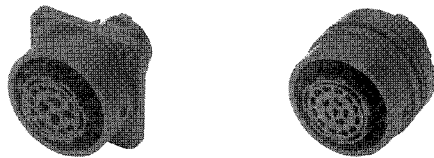
<sup>3)</sup> Kabelausgang in mm, siehe Seite 32.

Cable outlet in mm, see page 32.

## C 16-3

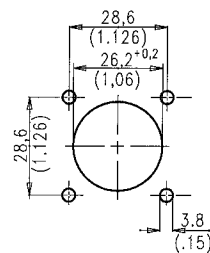
Gehäusegröße 1  
Gerätedosen

Shell size 1  
Female receptacles



G

N



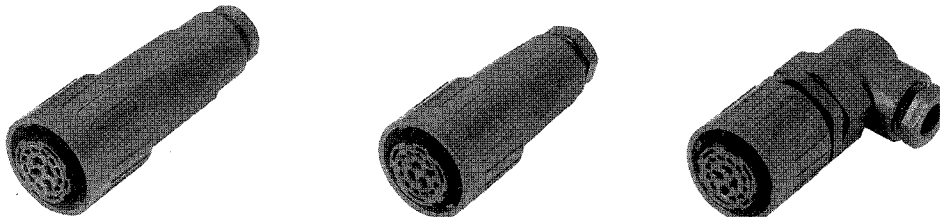
Montageausschnitt / Panel cutout

Bezeichnung Identification	Maßzeichnung Drawing	Polzahl No. of cont.	Kontakte <sup>2)</sup> Contacts <sup>2)</sup>	Bestellnummer Part No.
Gerätedose Bauform G, ohne Kontakte <sup>1)</sup>  Female receptacle, without contacts <sup>1)</sup>		8 + PE	.N 02 016 00...	C016 10G008 000 1
		14 + PE	11 x .N 02 015 00... 4 x .N 02 025 00...	C016 10G014 000 1
		17 + PE	.N 02 015 00...	C016 10G017 000 1
Gerätedose Bauform N, ohne Kontakte <sup>1)</sup>  Female receptacle, style N, without contacts <sup>1)</sup>		8 + PE	.N 02 016 00...	C016 10N008 006 1
		14 + PE	11 x .N 02 015 00... 4 x .N 02 025 00...	C016 10N014 006 1
		17 + PE	.N 02 015 00...	C016 10N017 006 1

## C 16-3

Gehäusegröße 1  
Kabel Dosen

Shell size 1  
Female cable connectors



E

D

F

Bezeichnung Identification	Maßzeichnung Drawing	Polzahl No. of cont.	Kontakte <sup>2)</sup> Contacts <sup>2)</sup>	Bestellnummer/Part No. Kabeldurchmesser <sup>3)</sup> / Cable outlet <sup>3)</sup>	
				PG 11	PG 13,5
Kabeldose, Bauform E, ohne Kontakte <sup>1)</sup>  Female cable connector, style E, without contacts <sup>1)</sup>		8 + PE	.N 02 016 00...	C016 10E008 002 1	C016 10E008 003 1
		14 + PE	11 x .N 02 015 00... 4 x .N 02 025 00...	C016 10E014 002 1	C016 10E014 003 1
		17 + PE	.N 02 015 00...	C016 10E017 002 1	C016 10E017 003 1
Kabeldose, Bauform D, ohne Kontakte <sup>1)</sup>  Female cable connector, style D, without contacts <sup>1)</sup>		8 + PE	.N 02 016 00...	C016 10D008 002 1	C016 10D008 003 1
		14 + PE	11 x .N 02 015 00... 4 x .N 02 025 00...	C016 10D014 002 1	C016 10D014 003 1
		17 + PE	.N 02 015 00...	C016 10D017 002 1	C016 10D017 003 1
Kabeldose, Bauform F, ohne Kontakte <sup>1)</sup>  Female cable connector, style F, without contacts <sup>1)</sup>		8 + PE	.N 02 016 00...	C016 10F008 002 1	C016 10F008 003 1
		14 + PE	11 x .N 02 015 00... 4 x .N 02 025 00...	C016 10F014 002 1	C016 10F014 003 1
		17 + PE	.N 02 015 0005	C016 10F017 002 1	C016 10F017 003 1

<sup>1)</sup> Crimpkontakte bitte separat bestellen, siehe Seite 30/31. / Please order crimp contacts separately, see page 30/31.

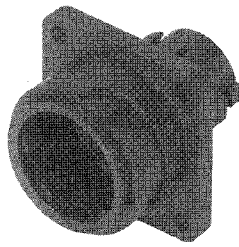
<sup>2)</sup> Bestellnummernsystem für Crimplkontakte, siehe Seite 32 / Part No system for crimp contacts, see page 32.

<sup>3)</sup> Kabelausgang in mm, siehe Seite 32.  
Cable outlet in mm, see page 32.

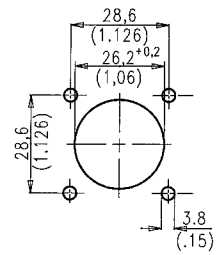
# C 16-3

Gehäusegröße 1  
Gerätestecker

Shell size 1  
Male receptacles



C



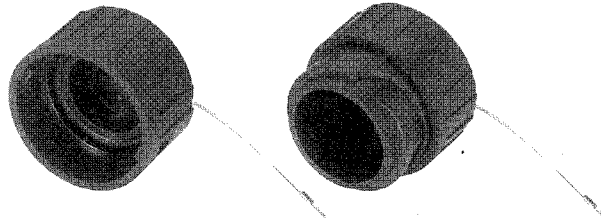
Montageausschnitt / Panel cutout

Bezeichnung Identification	Maßzeichnung Drawing	Polzahl No. of cont.	Kontakte <sup>2)</sup> Contacts <sup>2)</sup>	Bestellnummer Part No.
Gerätestecker Bauform C, ohne Kontakte <sup>1)</sup>  Male receptacle, style C, without contacts <sup>1)</sup>		8 + PE	.N 01 016 00...	C016 10C008 000 1
		14 + PE	11 x .N 01 015 00... 4 x .N 01 025 00...	C016 10C014 000 1
		17 + PE	.N 01 015 00...	C016 10C017 000 1

# C 16-3

Gehäusegröße 1  
Zubehör

Shell size 1  
Accessories



Bezeichnung Identification	Maßzeichnung Drawing	Bestellnummer/Part No.	
		Kabelstecker Male cable connector	Gerätestecker Male receptacle
Verschlusskappe für Kabel- und Gerätestecker  Protective cap for male cable connector and male receptacle.		C016 00U000 000 1	C016 00U000 020 1
Verschlusskappe für Kabel- und Gerätedosen.  Protective cap for female cable connector and female receptacle.		C016 00V000 000 1	C016 00V000 020 1
Demontagewerkzeug für Stift- und Buchsenstecker  Disassembly tool for pin-and socket inserts		FH 0000-016	

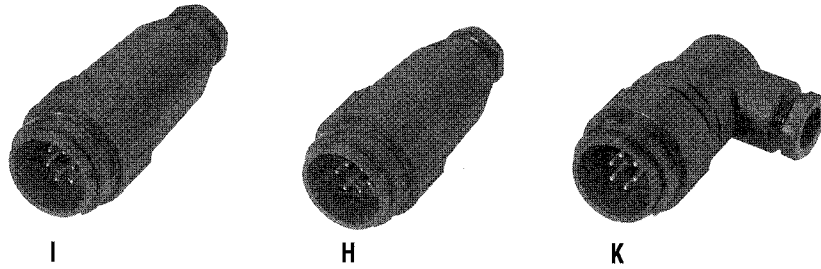
<sup>1)</sup> Crimpkontakte bitte separat bestellen, siehe Seite 30/31. / Please order crimp contacts separately, see page 30/31.

<sup>2)</sup> Bestellnummernsystem für Crimplontakte, siehe Seite 32 / Part No system for crimp contacts, see page 32.

## C 16-3

Gehäusegröße 2  
Kabelstecker

Shell size 2  
Male cable connectors

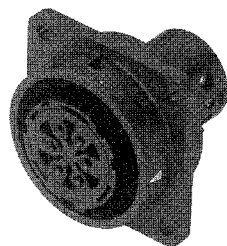


Beschreibung Description	Maßzeichnung Drawing	Polzahl No. of cont.	Kontakte <sup>2)</sup> Contacts <sup>2)</sup>	Bestellnummer/Part No. Kabeldurchmesser <sup>3)</sup> /Cable outlet <sup>3)</sup>		
				PG 13,5	PG 16	PG 21
Kabelstecker, Bauform I, 5 + PE Schraubanschluß, 12 + PE-, 14 + PE- und 19 + PE-Ausführung ohne Kontakte <sup>1)</sup>  Male cable connector, style I, 5 + PE screw termination, 12 + PE-, 14 + PE and 19 + PE-version without contacts <sup>1)</sup>		5 + PE	—	C016 20I005 103 2	C016 20I005 104 2	C016 20I005 105 2
		12 + PE	9 x .N 01 016 00... 4 x .N 01 025 00...	C016 10I012 003 2	C016 10I012 004 2	C016 10I012 005 2
		14 + PE	4 x .N 01 015 00... 11 x .N 01 016 00...	C016 10I014 003 2	C016 10I014 004 2	C016 10I014 005 2
		19 + PE	.N 01 015 000...	C016 10I019 003 2	C016 10I019 004 2	C016 10I019 005 2
Kabelstecker, Bauform H, 5 + PE Schraubanschluß, 12 + PE-, 14 + PE- und 19 + PE-Ausführung ohne Kontakte <sup>1)</sup>  Male cable connector, style I, 5 + PE screw termination, 12 + PE-, 14 + PE and 19 + PE-version without contacts <sup>1)</sup>		5 + PE	—	C016 20H005 103 2	C016 20H005 104 2	—
		12 + PE	9 x .N 01 016 00... 4 x .N 01 025 00...	C016 10H012 003 2	C016 10H012 004 2	—
		14 + PE	4 x .N 01 015 00... 11 x .N 01 016 00...	C016 10H014 003 2	C016 10H014 004 2	C016 10H014 005 2
		19 + PE	.N 01 015 00...	C016 10H019 003 2	C016 10H019 004 2	—
Kabelstecker, Bauform K, 5 + PE Schraubanschluß, 12 + PE-, 14 + PE- und 19 + PE-Ausführung ohne Kontakte <sup>1)</sup>  Male cable connector, style K, 5 + PE screw termination, 12 + PE-, 14 + PE and 19 + PE-version without contacts <sup>1)</sup>		5 + PE	—	—	C016 20K005 104 2	—
		12 + PE	9 x .N 01 016 00... 4 x .N 01 025 00...	—	C016 10K012 004 2	—
		14 + PE	4 x .N 01 015 00... 11 x .N 01 016 00...	—	C016 10K014 004 2	—
		19 + PE	.N 01 015 00...	—	C016 10K019 004 2	—

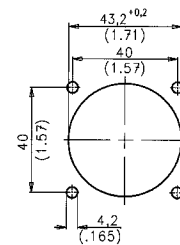
## C 16-3

Gehäusegröße 2  
Gerätedose

Shell size 2  
Female receptacle



G



Montageausschnitt / Panel cutout

Bezeichnung Identification	Maßzeichnung Drawing	Polzahl No. of cont.	Kontakte <sup>2)</sup> Contacts <sup>2)</sup>	Bestellnummer Part No.
Gerätedose, Bauform G, 5 + PE Schraubanschluß, 12 + PE-, 14 + PE- und 19 + PE-Ausführung ohne Kontakte <sup>1)</sup>  Female receptacle, style G, 5 + PE screw termination, 12 + PE-, 14 + PE and 19 + PE-version without contacts <sup>1)</sup>		5 + PE	—	C016 20G005 100 2
		12 + PE	9 x .N 02 016 00... 4 x .N 02 025 00...	C016 10G012 000 2
		14 + PE	4 x .N 02 015 00... 11 x .N 02 016 00...	C016 10G014 000 2
		19 + PE	.N 02 015 00...	C016 10G019 000 2

<sup>1)</sup> Crimpkontakte bitte separat bestellen, siehe Seite 30/31. / Please order crimp contacts separately, see page 30/31.

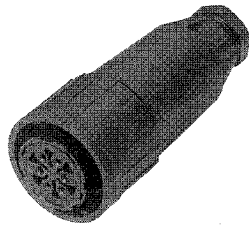
<sup>2)</sup> Bestellnummernsystem für Crimplontakte, siehe Seite 32 / Part No system for crimp contacts, see page 32.

<sup>3)</sup> Kabelausgang in mm, siehe Seite 32. Cable outlet in mm, see page 32.

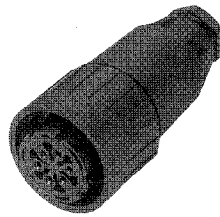
# C 16-3

## Gehäusegröße 2 Kabel Dosen

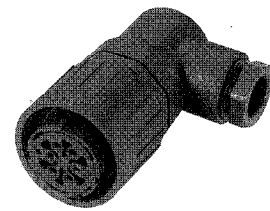
### Shell size 2 Female cable connectors



E



D



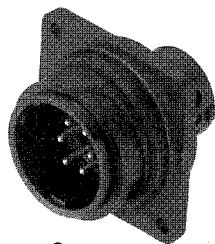
F

Beschreibung Description	Maßzeichnung Drawing	Polzahl No. of cont.	Kontakte <sup>2)</sup> Contacts <sup>2)</sup>	Bestellnummer/Part No. Kabeldurchmesser <sup>3)/Cable outlet<sup>3)</sup></sup>		
				PG 13.5	PG 16	PG 21
Kabeldose, Bauform E, 5 + PE Schraubanschluß, 12 + PE-, 14 + PE- und 19 + PE-Ausführung ohne Kontakte <sup>1)</sup>  Female cable connector, style E, 5 + PE screw termination, 12 + PE-, 14 + PE and 19 + PE-version without contacts <sup>1)</sup>		5 + PE	-	C016 20E005 103 2	C016 20E005 104 2	C016 20E005 105 2
		12 + PE	9 x .N 02 016 00... 4 x .N 02 025 00...	C016 10E012 003 2	C016 10E012 004 2	C016 10E012 005 2
		14 + PE	4 x .N 02 015 00... 11 x .N 02 016 00...	C016 10E014 003 2	C016 10E014 004 2	C016 10E014 005 2
		19 + PE	.N 02 015 00...	C016 10E019 003 2	C016 10E019 004 2	C016 10E019 005 2
Kabeldose, Bauform D, 5 + PE Schraubanschluß, 12 + PE-, 14 + PE- und 19 + PE-Ausführung ohne Kontakte <sup>1)</sup>  Female cable connector, style D, 5 + PE screw termination, 12 + PE-, 14 + PE and 19 + PE-version without contacts <sup>1)</sup>		5 + PE	-	C016 20D005 103 2	C016 20D005 104 2	-
		12 + PE	9 x .N 02 016 00... 4 x .N 02 025 00...	C016 10D012 003 2	C016 10D012 004 2	-
		14 + PE	4 x .N 02 015 00... 11 x .N 02 016 00...	C016 10D014 003 2	C016 10D014 004 2	-
		19 + PE	.N 01 015 00...	C016 10D019 003 2	C016 10D019 004 2	-
Kabeldose, Bauform F, 5 + PE Schraubanschluß, 12 + PE-, 14 + PE- und 19 + PE-Ausführung ohne Kontakte <sup>1)</sup>  Female cable connector, style F, 5 + PE screw termination, 12 + PE-, 14 + PE and 19 + PE-version without contacts <sup>1)</sup>		5 + PE	-	-	C016 20F005 104 2	-
		12 + PE	9 x .N 02 016 00... 4 x .N 02 025 00...	-	C016 10F012 004 2	-
		14 + PE	4 x .N 02 015 00...	-	C016 10F014 004 2	-
		19 + PE	.N 02 015 00...	-	C016 10F019 004 2	-

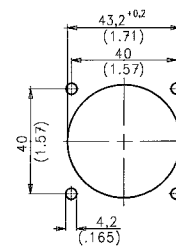
# C 16-3

## Gehäusegröße 2 Gerätestecker

### Shell size 2 Male receptacle



C



Montageausschnitt / Panel cutout

Beschreibung Description	Maßzeichnung Drawing	Polzahl No. of cont.	Kontakte <sup>2)</sup> Contacts <sup>2)</sup>	Bestellnummer Part No.
Gerätestecker, Bauform C, 5 + PE Schraubanschluß, 12 + PE-, 14 + PE- und 19 + PE-Ausführung ohne Kontakte <sup>1)</sup>  Male receptacle, style C, 5 + PE screw termination, 12 + PE-, 14 + PE and 19 + PE-version without contacts <sup>1)</sup>		5 + PE	-	C016 20C005 100 2
		12 + PE	9 x .N 01 016 00... 4 x .N 01 015 00...	C016 10C012 000 2
		14 + PE	4 x .N 01 015 00... 11 x .N 01 016 00...	C016 10C014 000 2
		19 + PE	.N 01 015 00...	C016 10C019 000 2

<sup>1)</sup> Crimpkontakte bitte separat bestellen, siehe Seite 30/31. / Please order crimp contacts separately, see page 30/31.

<sup>2)</sup> Bestellnummernsystem für Crimplontakte, siehe Seite 32 / Part No system for crimp contacts, see page 32.

<sup>3)</sup> Kabelausgang in mm, siehe Seite 32. Cable outlet in mm, see page 32.