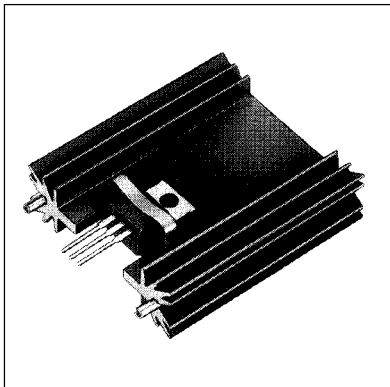


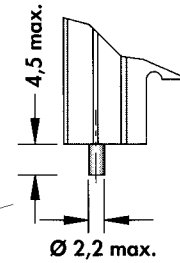
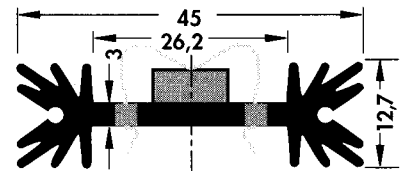
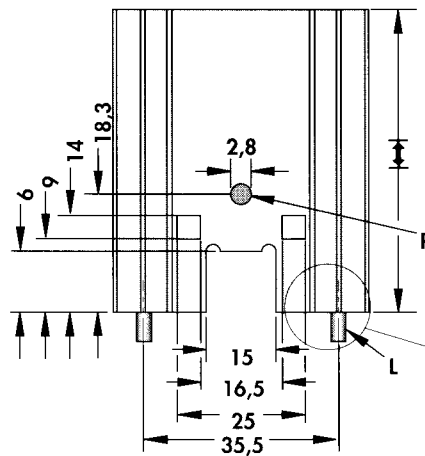
Strangkühlkörper mit Lötstiften

Extruded Heatsinks with Solder Pins

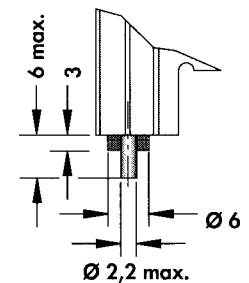
Dissipateurs extrudés avec broches à souder



RS 221-2097 ;
RS 221-2104 ;
RS 221-2110 ;



STC



STIC

P = erhöhter Arretierungspunkt
L = lötbar verzinnte Stifte

P = raised retaining stud
L = solderable tin plated pins

P = point d'arrêt surélevé
L = picots étamés pour souder

für Halbleiter Clipmontage

for semiconductor clip assembly

pour semiconducteur fixé par clip

Art. Nr. Art. No. Art. n°		↔ (mm)	Wärmewiderstand Thermal resistance Résistance thermique
SK 409 25,4 STC TO 220	TO 220	25,4	8,2 K/W
SK 409 38,1 STC TO 220		38,1	7,0 K/W
SK 409 50,8 STC TO 220		50,8	6,2 K/W
SK 409 63,5 STC TO 220		63,5	5,6 K/W

mit Isoliering für Halbleiter Clipmontage

with insulating washer for semiconductor clip assembly

avec bague d'isolation pour semiconducteur fixé par clip

Art. Nr. Art. No. Art. n°		↔ (mm)	Wärmewiderstand Thermal resistance Résistance thermique
SK 409 25,4 STIC TO 220	TO 220	25,4	8,2 K/W
SK 409 38,1 STIC TO 220		38,1	7,0 K/W
SK 409 50,8 STIC TO 220		50,8	6,2 K/W
SK 409 63,5 STIC TO 220		63,5	5,6 K/W

Oberfläche schwarz eloxiert

Surface black anodised

Surface anodisée noire

Sonderlängen und Sondertransistorlochungen auf Anfrage.

Special lengths and transistor drillings on request

Longueurs et perçages de boîtier spéciales sur demande