

**AMP PIDG**

**Kabelschuhe und  
Verbinder (hoher  
Temperaturbereich)  
für dünnwandige Kabel**  
(Fortsetzung)

**Temperaturbereich:**  
max. 190 °C

**Kabelschuhmaterial:**  
Cu, vernickelt

**Hülse:**  
Teflon

**Zu verarbeiten mit:**  
dünnwandigem Kabel  
mit vernickelten Leitern

**Leiterquerschnittsbereich:**  
2,0–3,0 mm<sup>2</sup>

**AWG:**  
14–12 (weiß)

**Isolierungsdurchmesser:**  
2,3–3,2 mm

**Handzangen:**  
AWG 14 = Best.-Nr. **576782-0**  
AWG 12 = Best.-Nr. **576783-0**

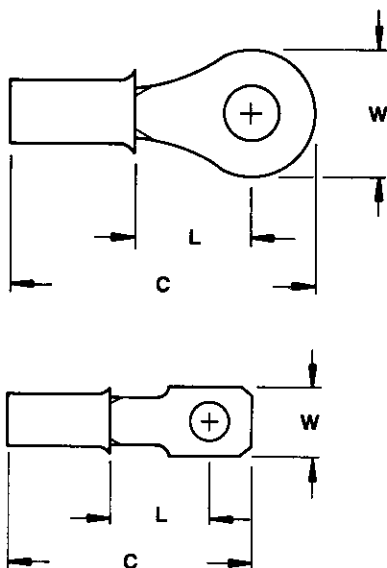
**Leiterquerschnittsbereich:**  
6,0 mm<sup>2</sup>

**AWG:**  
10 (schwarz)

**Isolierungsdurchmesser:**  
2,6–3,8 mm

**Handzange:**  
Best.-Nr. **576784-0**

**Weitere  
Verarbeitungsmöglichkeiten  
siehe Seiten 22-63–22-78.**



Bolzen Bolt M	Bolzenloch Stud Hole (mm)	Abmessungen/Dimensions (mm)			Bestell-Nummer Part Number
		W	L	C	
2,5	3,0	6,4	18,1	4,1	153110-0
3,0–3,5	3,6	6,4	18,1	4,1	153111-0
4,0	4,3	8,7	22,0	6,9	153112-0
5,0	5,2	8,7	22,0	6,9	153113-0
6,0	6,7	11,9	27,6	10,9	153114-0
8,0	8,3	11,9	27,6	10,9	153115-0
9,0	9,5	13,5	30,8	13,3	153116-0
2,5	3,0	5,5	20,5	6,9	153476-0*

\* mit verlängerter Zunge

\* Long Blade Terminal

**AMP PIDG**

**High Temperature  
Range Terminals  
and Splices  
for Thin Wall Cables**  
(continued)

**Temperature Rating:**  
max. 190 °C

**Terminal Material:**  
Copper, nickel plated

**Sleeve:**  
Teflon

**To Apply with:**  
Thin wall cables  
with nickel plated conductors

**Wire Range:**  
2,0–3,0 mm<sup>2</sup>

**AWG:**  
14–12 (white)

**Insulation Range:**  
2,3–3,2 mm

**Hand Tools:**  
AWG 14 = Part No. **576782-0**  
AWG 12 = Part No. **576783-0**

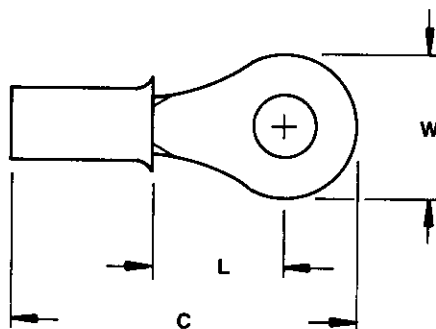
**Wire Range:**  
6,0 mm<sup>2</sup>

**AWG:**  
10 (black)

**Insulation Range:**  
2,6–3,8 mm

**Hand Tool:**  
Part No. **576784-0**

**Additional  
Termination Possibilities  
see pages 22-63–22-78.**



Bolzen Bolt M	Bolzenloch Stud Hole (mm)	Abmessungen/Dimensions (mm)			Bestell-Nummer Part Number
		W	L	C	
2,5	3,0	7,1	24,0	5,4	50844-0
3,0–3,5	3,6	9,5	27,3	7,5	50845-0
4,0	4,3	9,5	27,3	7,5	50845-1
5,0	5,0	9,5	27,3	7,5	50845-2
6,0	6,7	13,5	32,6	10,9	50846-0
8,0	8,3	13,5	33,5	11,7	50847-0
9,0	9,5	15,0	35,8	13,3	50848-0