

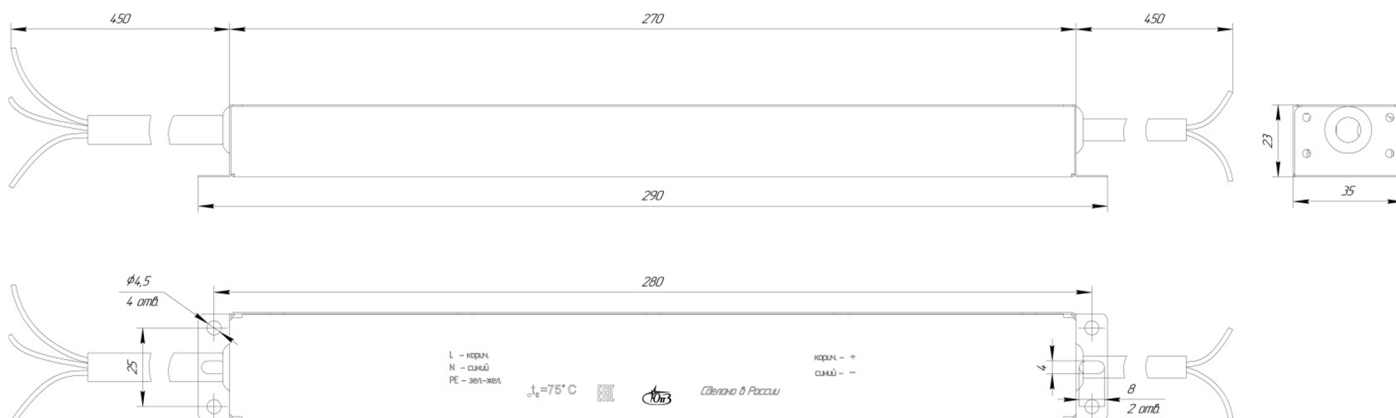
**Стабилизатор тока светодиодов СТС 120-1050-115-1-М-Б IP67 111.03**

- Питание светодиодов стабилизированным током обеспечивает работоспособность светильника в течение 60 000 часов
- Пульсации светового потока светодиодного светильника < 1% (независимо от светодиодов и схемы их подключения)
- Нестабильность выходного тока $\leq 5\%$ (независимо от выходного напряжения и температуры)
- Высокий КПД > 0,92; PF > 0,95
- Гальваническая развязка входа и выхода
- Исполнение корпуса IP67
- Диапазон рабочих температур от -40 °С до +65 °С
- Комплексная защита светильника от всплесков напряжения питающей сети. Драйвер сохраняет работоспособность, при напряжении сети от 150 до 280 В.
- Качество подтверждено сертификатом соответствия РФ и пожарным сертификатом.
- Соответствует техническому регламенту Евразийского экономического союза ТР ЕАЭС 037/2016.
- Гарантия 5 лет.

Основные параметры:

Входные характеристики	Максимальная входная мощность	131 Вт
	Диапазон входных напряжений	176В – 264В AC / 250В – 370В DC
	Предельный диапазон входных напряжений	150В – 275В AC / 250В – 385В DC
	Частота напряжения питания	50 Гц – 60 Гц
	Пусковой ток	<12,5А в течении 0,7 мс. в соответствии с ГОСТ Р 55949-2014
	Ток утечки на землю	<0,5 мА
	КПД	>0,92
	Коэффициент мощности	>0,95
Выходные характеристики	Максимальная выходная мощность	120,75 Вт
	Диапазон напряжений	65 В - 115 В
	Ток	1,05 А
	Пульсация выходного тока	< 1,5 %
	Время включения	< 0,9 с
Защиты	Защита от короткого замыкания	Есть
	Защита от холостого хода	Есть
	Защита от перегрева	Есть
	Грозозащита III	Есть
	Защита от 380 В	Есть
	Защита от превышения выходного напряжения	> 130 В
Условия эксплуатации	Температура окружающей среды	от -40°С до +65°С
	Нормируемая наибольшая температура Tc	< 75°С
	Влажность	Любая
	Условия хранения	от -60°С до +85°С
Безопасность	Гальваническая развязка	Есть
	Класс электробезопасности	I
	Пробивное напряжение (вход-выход); (вход-земля); (выход-земля)	1,5 кВ AC
	Сопротивление изоляции	> 200 Мом
	Безопасность низковольтного оборудования	ТР ТС 004/2011
	Электромагнитная совместимость технических средств	ГОСТ ИЕС 61347-2-13-2013, ГОСТ 30804.3.2-2013, ГОСТ 30804.3.3-2013, ГОСТ 51318.15-99, ТР ТС 020/2011 ГОСТ Р 51317.4.5-99: 1000В (пр.-пр.) и 2000В (пр.-зем.)
Габариты	Сечение отходящих проводников, резиновый провод	Вход: 3x0,75 мм ² ; Выход: 2x0,75 мм ²
	Размеры СТС (ДхШхВ), мм	290 × 35 × 23
	Упаковка (ДхШхВ), мм	400 x 240 x 235

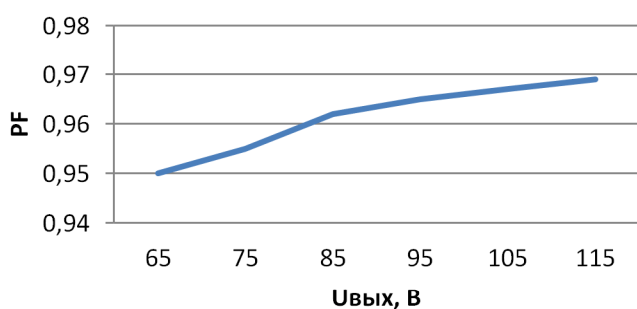
Габаритные и установочные размеры:



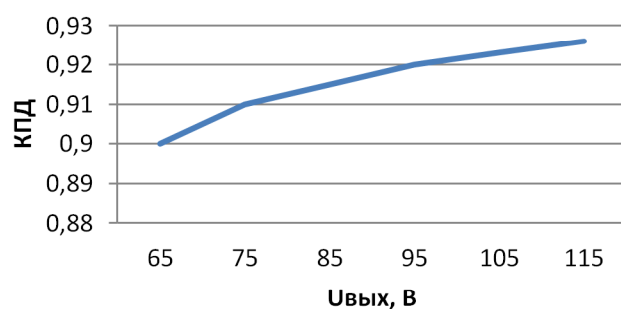
Внешний вид СТС:



Зависимость коэффициента мощности от выходного напряжения



Зависимость КПД от выходного напряжения



1. Все параметры измерены при напряжении питания 230В AC и максимальной нагрузке при температуре 25°C окружающей среды.
2. При входном напряжении ниже допустимого характеристики драйвера могут изменяться.
3. Стабилизатор тока светодиодов считается компонентом, который работает в комбинации с конечным прибором (светильником).