

## Kunststoff Dreh-, Knebel-, Zeiger- und Stellknöpfe

### **Vielseitig einsetzbar**

Gefertigt aus ABS oder PBT sind MENTOR Kunststoff-Drehknöpfe kostengünstig, vielseitig einsetzbar und durch Spannzangen- oder Gewindefestigung einfach zu montieren. Sie sind ausgelegt für unterschiedliche Belastbarkeiten und Temperaturanforderungen.

### **Individualisierbar**

Die MENTOR Kunststoff-Drehknopfsysteme lassen sich mit dem entsprechenden Zubehör optimal für verschiedene Anwendungen konfigurieren. Mit der passenden Zeigerscheibe wird so schnell aus einem Standardknopf ein individuelles Produkt, ganz nach Ihrem Wunsch.

### **Kurze Lieferzeiten und kleine Mindestmengen**

Viele Produkte aus dem Sortiment der Kunststoff-Drehknöpfe sind lieferbar ab Lager mit kurzen Lieferzeiten und kleinen Mindestmengen.

## Plastic Turning, Wing, Pointer and Adjusting Knobs

### **Versatile uses**

Produced from ABS or PBT, MENTOR plastic turning knobs are cost-effective, versatile and, thanks to collet or setscrew fixing, easy to install. They are designed for different loads and temperature requirements.

### **Customisable**

With the corresponding accessories, MENTOR plastic turning knob systems can be configured for a range of applications. With the right pointer dial, for example, a standard knob can become a customised product, entirely according to your requirements.

### **Short delivery times and low minimum order quantities**

Many products from the range of plastic turning knobs are available off the shelf with short delivery times and low minimum order quantities.



# Kunststoff Knebelknöpfe mit Spannzangenbefestigung

# Plastic Wing Knobs with Collet Fixing

### Technische Daten

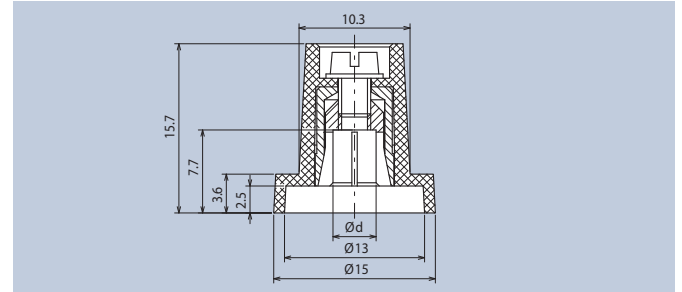
Werkstoff: PA

### Technical Data

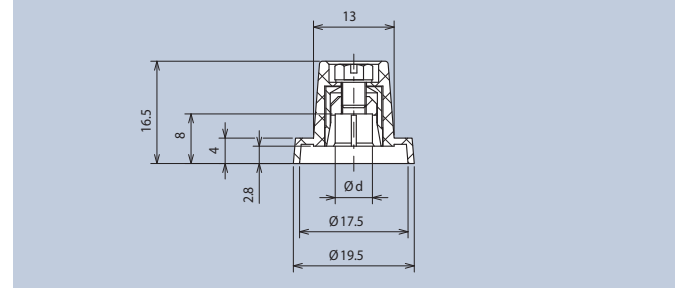
Material: PA



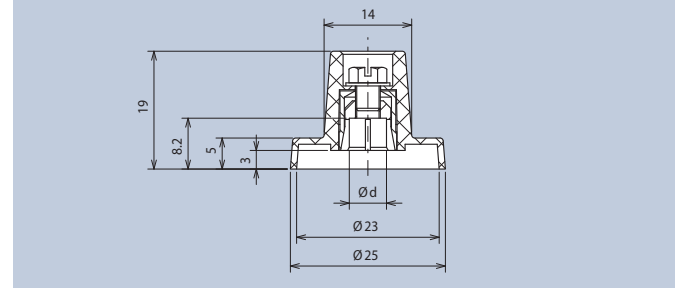
Ød	schwarz · black Art.-Nr.
3	355.31
4	355.41



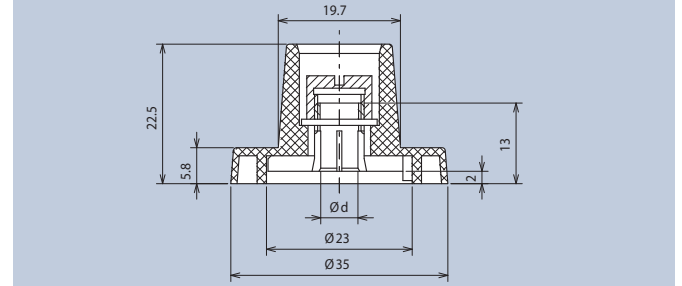
Ød	schwarz · black Art.-Nr.
4	352.41
6	352.61



Ød	schwarz · black Art.-Nr.
6	353.61



Ød	schwarz · black Art.-Nr.
6	354.61



## Abdeckkappen glänzend

## Caps gloss

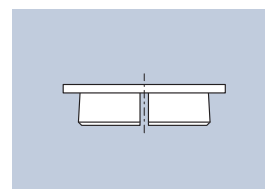
### Technische Daten

Werkstoff: ABS (4129.x); PC (499.x); PP (332.x)

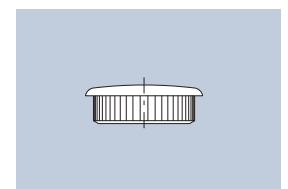
### Technical Data

Material: ABS (4129.x); PC (499.x); PP (332.x)

Abdeckkappe passend zu Knopf · Cap fits to knob				
Farbe · Color	355... · Art.-Nr.	352/353... · Art.-Nr.	354... · Art.-Nr.	
	red	4129.062	499.642	332.662
	black	4129.063	499.643	332.663
	grey	4129.064	499.644	332.664
	blue	-	499.646	332.666
	yellow	-	499.647	332.667
	green	-	499.648	332.668



4129...



499.../332...

Art.-Nrn. in **Fett**druck sind Lagerware, Art.-Nrn. in Magerdruck sind keine Lagerware.

Part Nos. in **bold** font are available ex-stock with . Those in normal font are manufactured to order.

Mindestmengen · Minimum quantities

--- auf Anfrage · on request