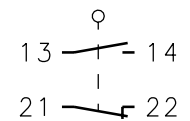
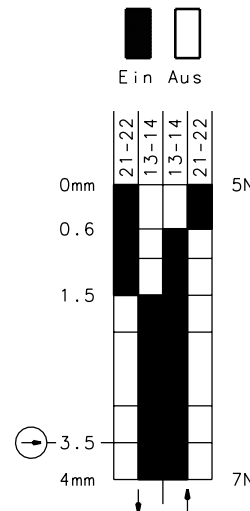
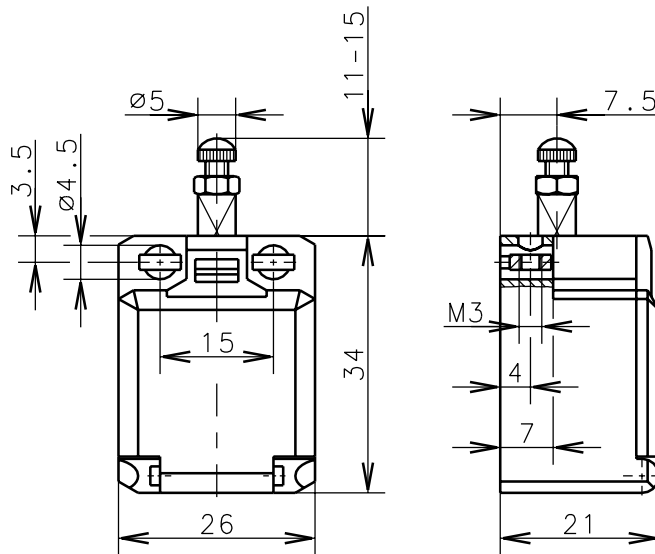


**Bernstein**Bernstein AG  
Postfach 1164  
D-32437 Porto Westfalica**Technisches Datenblatt**

C2-SU1Z St

600.8354.026

Zwangstrennung der  
Öffnerkontakte nach  
DIN EN 60947-5-1  
IEC 60947-5-1

Schaltdiagramm Schaltsymbol

Toleranz: Schaltpunkt  $\pm 0.25\text{mm}$ ; Betätigungskraft  $\pm 10\%$ **Mechanische Eigenschaften**

Gehäuse: PBT, glasfaserverstärkt  
 Deckel: PC, schwarz  
 Betätigung: Stellschraube einstellbar, Gewinde M3 mit Kontermutter

Umgebungstemperatur:  $-30^\circ\text{C}$  bis  $+80^\circ\text{C}$   
 Kontaktart: 1 Öffner, 1 Schließer (Zb)

Mech. Lebensdauer:  $3 \times 10^6$  Schaltspiele  
 Schalzhäufigkeit: max. 100/min  
 Befestigung: von oben 2xM4, von vorn 2xM3  
 Anschlußart: 4 Schraubanschlüsse (M3.5)  
 Leiterquerschnitte: Eindrätig  $0.5-1.5\text{mm}^2$  / Litze mit Aderendhülse  $0.5-1.5\text{mm}^2$   
 Kabeleinführung: Rechteck  $8.5 \times 3.5\text{mm}$   
 Gewicht: ca. 0,02 kg

**Elektrische Eigenschaften**

Bemessungsisolationsspannung:  $U_i = 250\text{ V AC}$   
 Conv. thermischer Strom:  $I_{\text{the}} = 10\text{ A}$   
 Max. Einschaltstrom: gem. IEC 60947-5-1  
 Gebrauchskategorie: AC 15, A300 240V/3A, 120V/6A / DC 13, Q300 250V/0.27A, 125V/0.55A  
 Aufbau: gem. EN 60947-1; EN 60947-5-1  
 Schutzart: IP30 nach EN 60529; DIN VDE 0470 T1  
 CSA/UL: 10A 300V AC, A300  
 Kurzschlußfestigkeit: Schmelzsicherung 6A gL/gG, IEC/EN 60947-5-1, Anhang K

**Anfahrmöglichkeiten**

Die angegebenen Daten beziehen sich auf Betätigung in Stößelrichtung. Bei seitlicher Betätigung kann sich die Lebensdauer des Schalters verringern.

**Bemerkungen**

Die Gleitstellen sind von Zeit zu Zeit etwas nachzuölen.

Schutzvermerk nach DIN 34 beachten  
Copyright reserved

28.03.2001