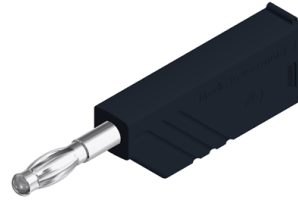

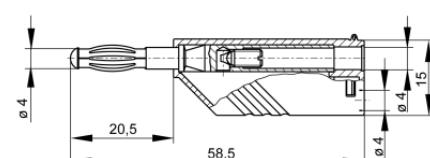


Stecker

LAS N WS



Produkt	LAS N WS
Beschreibung	Turmstecker mit Schraubanschluß für Leitungen von 0,5 mm ² bis 1,5 mm ² , Leitungsaußendurchmesser max. 4,2 mm. Steckerstift 4 mm mit Lamellenfeder, nicht berührungsgeschützt. Einfache Montage durch Click-System.
Betriebsanleitung	BA415
Artikel-Nr. / *Farbe	9341001xx  00 schwarz 01 rot 02 blau 03 gelb 04 grün 05 braun 06 grau 07 weiß 09 violett <div style="text-align: right; border: 1px solid black; padding: 2px;">Ni</div>
Zeichnung	
Technische Daten	
Anschluss	Schraubanschluss
Bemessungsspannung ⁽¹⁾	30 VAC / 60 VDC
Messkategorie lt. IEC61010	O ⁽³⁾
Bemessungsstrom ⁽¹⁾ (Derating Kurve beachten)	24 A
Werkstoff-Kontaktstift	Messing, vernickelt
Gehäusematerial	PA
Temperaturbereich lt. IEC61010 ⁽²⁾	-15 °C bis +70 °C
Brennbarkeitsklasse nach UL 94 (gilt nur für Gehäusegrundmaterial)	V-2
Norm	IEC 61010

4 mm System

⁽¹⁾ Bei normalen Umgebungsbedingungen -5°C bis +40°C

⁽²⁾ Anwendungen in abweichenden Temperaturbereichen sind beim Hersteller anzufragen

⁽³⁾ Ohne bemessene Messkategorie, für Stromkreise die nicht direkt mit dem Netz verbunden sind

Stand: 19.06.2019