

Блок питания 24В с функцией ИБП MPСу EKF


 ГАРАНТИЯ
3
 ГОДА

IP20

Блок питания 24В с функцией ИБП MPСу EKF (далее – блок) предназначен для питания стабилизированным напряжением постоянного тока 24 В различных радиоэлектронных устройств с переключением на работу от аккумуляторных батарей. Блок является импульсным преобразователем напряжения с защитой от перегрузки, перегрева и короткого замыкания на выходе.



Установка на монтажную плату



Подключение батареи



Индикация состояния



Вентиляционные отверстия для лучшего теплоотвода



Возможность корректировки выходного напряжения



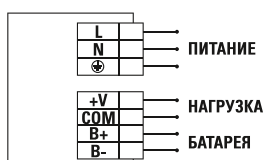
Гальваническая развязка

| Наименование | Выходное напряжение, В | Выходная мощность, Вт | Номинальный выходной ток, А | КПД | Артикул |
|--|------------------------|-----------------------|-----------------------------|-----|--------------|
| Блок питания 24В с функцией ИБП MPСу EKF | 27,6 | 53,9 | 1,8 | 74% | mpsu-55w-24 |
| | | 151,6 | 5,0 | 84% | mpsu-155w-24 |

ТЕХНИЧЕСКИЕ ХАРАКТЕРИСТИКИ

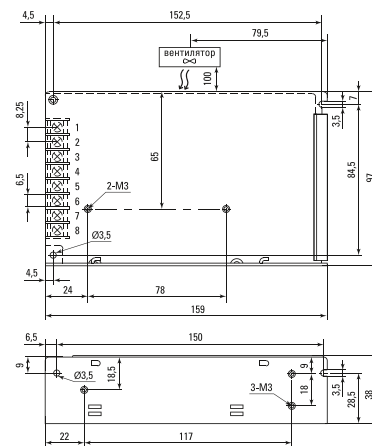
| Параметры | | Значения | |
|----------------------------------|---|-----------------|---------|
| Выход | Диапазон выходного напряжения (+V COM), В | 23,5–29 | |
| | Номинальное выходное напряжение (BAT+ BAT-), В | 26,5 | 27,1 |
| | Номинальный выходной ток (BAT+ BAT-), А | 0,16 | 0,50 |
| | Рекомендуемая емкость батареи, мА·ч | 2000 | 5000 |
| | Время установки выходного напряжения, мс | 800 | 1000 |
| | Время переключения на батарею, мс | 80 | 100 |
| | Максимальная погрешность выходного напряжения, %, не более | 1,0 | |
| Вход | Входное напряжение, В | 88–264 VAC | |
| | Входной ток, А | 1,5 | 2,0 |
| | Частота входного переменного напряжения, Гц | 47–63 | 47–63 |
| | Пусковой ток, А | 40 | 45 |
| Защита | Порог срабатывания защиты от перегрузки по току | 1,1–1,5 | 1,1–1,4 |
| | Разряд батарей, В | 20–22 | |
| Безопасность электрооборудования | Напряжение пробоя вход/ выход, кВ | 3,0 | |
| | Напряжение пробоя вход/ заземление, кВ | 2,0 | |
| | Напряжение пробоя выход/ заземление, кВ | 0,5 | |
| Окружающая среда | Сопrotивление изоляции, МОм | 100 при 500В DC | |
| | Рабочая температура, °С | –10–+60 | |
| | Климатическое исполнение | УХЛ4 | |
| Вибрация | 10–500 Гц, 5Г 10 мин./1 цикл, длительность 60 мин. по каждой оси X, Y, Z | | |
| Степень защиты корпуса | IP20 (со стороны лицевой панели) | | |
| Индикация, зеленый светодиод | Постоянный световой сигнал – норма, мигающий световой сигнал – сработала защита | | |
| Масса брутто, кг | 0,4 | 0,8 | |

Типовая схема подключения

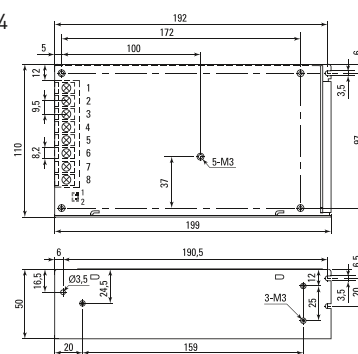


Габаритные и установочные размеры

MPСу-55W-24



MPСу-155W-24



Типовая комплектация

- Блок питания 24В с функцией ИБП MPСу EKF.
- Паспорт.