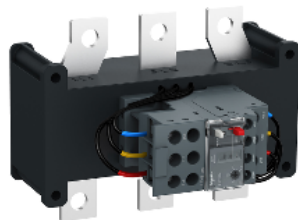


Технические характеристики продукта

Спецификации



ТЕПЛОВОЕ РЕЛЕ EASYPACT TVS TVS 146A-234A

LRE484

Основные характеристики

Серия	EasyPact
Наименование продукта	EasyPact TVS
Тип продукта	Дифференциальное тепловое реле перегрузки
Краткое название устройства	LRE
Область применения	Защита двигателя
Чувствительность к обрыву фазы	Ток отключения 130 % от I_g на две фазы, последняя на 0 в соответствии с IEC 60947-4-1

Дополнительные характеристики

Совместимость продукта	LC1E200...630
Тип сети	Переменный ток
Частота сети	50...60 Гц
Монтажная опора	Под контактором Монтаж на панель
Класс тепловой перегрузки	Класс 10A в соответствии с IEC 60947-4-1
Внешняя сигнальная лампа (опция)	Индикатор срабатывания устройства
Диапазон уставок тепловой защиты	146...234 А
Уставка срабатывания	1,14 +/- 0,06 I_g в соответствии с IEC 60947-4-1
Механическая стойкость	Удары: 6 г (ном.) в течение 11 мс в соответствии с IEC 60068-2-7 Вибрации: 3 G _r в соответствии с IEC 60068-2-6
Вспомогательные контакты	1 Н.О. + 1 Н.З.
[I _{th}] условный тепловой ток на открытом воздухе	5 А для цепь сигнализации
[U _e] номинальное рабочее напряжение	<= 690 V Переменный ток
Соответствующий номинал предохранителя	315 А gG для Силовая цепь 250 А aM для Силовая цепь 5 А gG для цепь сигнализации
[U _i] номинальное напряжение изоляции	690 мила в соответствии с IEC 60947-4-1
[U _p] номинальное импульсное выдерживаемое на	6 кВ
Локальная индикация	Индикатор срабатывания

Тип управления	Стоп: Красный кнопка Сброс: Зеленый кнопка
Температурная компенсация	-20...60 °C
Шаг соединения	48 mm
Соединения – клеммы	Цепь сигнализации: винтовой зажим 2 1...2,5 mm ² - жесткость кабеля: гибкий Без наконечника Цепь сигнализации: винтовой зажим 2 1...2,5 mm ² - жесткость кабеля: гибкий С кабельным наконечником Цепь сигнализации: винтовой зажим 2 1...2,5 mm ² - жесткость кабеля: жесткий кабель Без наконечника Силовая цепь: наконечники Силовая цепь: шины - сечение шины: 3 x 25 mm
Recommended tightening torque	Силовая цепь: 35 Н·м - шины M10 Силовая цепь: 35 Н·м - наконечники M10 Цепь сигнализации: 1,7 Н·м - винтовой зажим
Высота	134 mm
Ширина	180 mm
Глубина	134 mm
Вес нетто	2,2 kg

Условия эксплуатации

Стандарты	IEC 60947-4-1 IEC 60947-5-1
Сертификаты	EAC
Защитное исполнение	ТН в соответствии с IEC 60068
Степень защиты IP	IP00 в соответствии с IEC 60529
Температура окружающей среды	-20...60 °C без ухудшения рабочих характеристик в соответствии с IEC 60947-4-1 -20...70 °C с ухудшением рабочих характеристик
Температура окружающей среды при хранении	-60...80 °C
Огнестойкость	850 °C в соответствии с IEC 60068-2-1
Электрическая прочность изоляции	6 кВ в 50 Гц в соответствии с IEC 60255-5
Электромагнитная совместимость	Способность выдерживать импульсные перенапряжения: 6 кВ в соответствии с IEC 60801-5

Тип упаковки

Unit Type of Package 1	PCE
Number of Units in Package 1	1
Package 1 Height	17 cm
Package 1 Width	18 cm
Package 1 Length	28 cm
Package 1 Weight	2,912 kg
Unit Type of Package 2	S03
Number of Units in Package 2	2
Package 2 Height	30 cm
Package 2 Width	30 cm
Package 2 Length	40 cm
Package 2 Weight	6,342 kg
Unit Type of Package 3	P06
Number of Units in Package 3	16
Package 3 Height	80 cm

Package 3 Width	80 cm
Package 3 Length	60 cm
Package 3 Weight	60,796 kg

Экологичность предложения

Статус устойчивого продукта	Грин Премиум продукция
Регламент REACH	Декларация REACH
Не содержит особо опасных веществ согласно декларации REACH	Да
Директива EC RoHS	Соответствует Декларация EC RoHS
Не содержит токсичных тяжелых металлов	Да
Не содержит ртути	Да
Регламент RoHS Китая	Декларация RoHS Китая
Информация об исключениях по регламенту RoHS	Да
Экологическая отчетность	Экологический профиль продукта
Профиль кругооборота	Информация о конце срока службы
WEEE	На территории Европейского Союза продукт подлежит обязательной утилизации согласно правилам и не должен попадать в мусорные контейнеры.

Гарантия на оборудование

Гарантия	18 months
----------	-----------

Рекомендуемая замена