

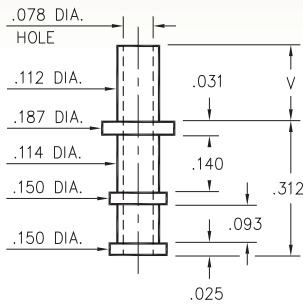
# MALE PCB PINS

## SOLDER TERMINAL TURRETS

### 2802

2802-X-00-XX-00-00-07-0

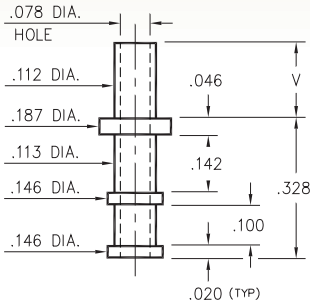
Swage mount in .118 hole



### 2804

2804-X-00-XX-00-00-07-0

Swage mount in .118 hole

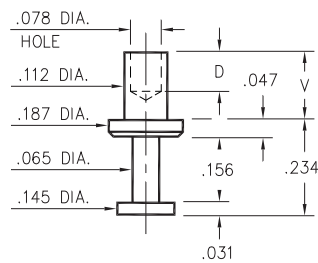


Basic Part Number	Board Thickness	Length V
280X-1	.031	.078
280X-2	.062	.109
280X-3	.094	.140
280X-4	.125	.171

### 2805

2805-X-00-XX-00-00-07-0

Swage mount in .116 hole

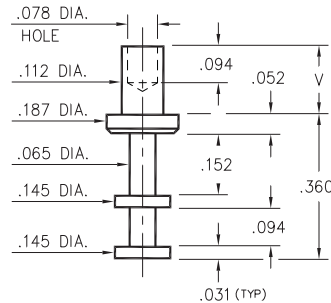


Basic Part Number	Board Thickness	Length V	Depth D
2805-1	.031	.074	.068
2805-2	.062	.105	.098
2805-3	.094	.135	.098
2805-4	.125	.165	.098

### 2801

2801-X-00-XX-00-00-07-0

Swage mount in .116 hole

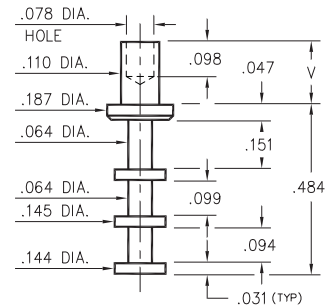


Basic Part Number	Board Thickness	Length V
2801-1	.031	.078
2801-2	.062	.109
2801-3	.094	.141
2801-4	.125	.172
2801-5	.188	.234

### 2806

2806-X-00-XX-00-00-07-0

Swage mount in .116 hole

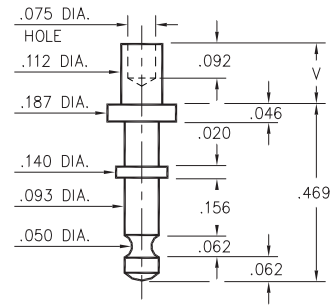


Basic Part Number	Board Thickness	Length V
2806-1	.031	.078
2806-2	.062	.109
2806-3	.094	.141
2806-4	.125	.172

### 2811

2811-X-00-XX-00-00-07-0

Swage mount in .116 hole



Basic Part Number	Board Thickness	Length V
2811-1	.031	.075
2811-2	.062	.105
2811-3	.094	.135
2811-4	.125	.165

#### SPECIFICATIONS:

**Pin Material:** Brass Alloy 360, 1/2 Hard  
(Swage pins are annealed)

**Dimensions:** Inches

**Tolerances On:** Lengths: ±.005  
Diameters: ±.002  
Angles: ± 2°



ORDER CODE: XXXX - X - 00 - XX - 00 - 00 - 07 - 0

BASIC PART #

SPECIFY PIN FINISH:

- 01 200 μ" TIN/LEAD OVER NICKEL
- ◆ 80 200 μ" TIN OVER NICKEL (RoHS)
- ◆ 44 300 μ" SILVER OVER COPPER (RoHS)
- 50 300 μ" ELECTRO-SOLDER (60/40 SnPb)



# Mouser Electronics

Authorized Distributor

Click to View Pricing, Inventory, Delivery & Lifecycle Information:

## Mill-Max:

[2811-4-00-01-00-00-07-0](#) [2811-4-00-50-00-00-07-0](#) [2811-3-00-01-00-00-07-0](#) [2811-3-00-50-00-00-07-0](#) [2811-2-00-01-00-00-07-0](#) [2811-2-00-50-00-00-07-0](#) [2811-1-00-01-00-00-07-0](#) [2811-1-00-50-00-00-07-0](#) [2806-4-00-01-00-00-07-0](#) [2806-4-00-50-00-00-07-0](#) [2806-3-00-01-00-00-07-0](#) [2806-3-00-50-00-00-07-0](#) [2806-2-00-01-00-00-07-0](#) [2806-2-00-50-00-00-07-0](#) [2806-1-00-01-00-00-07-0](#) [2806-1-00-50-00-00-07-0](#) [2805-4-00-01-00-00-07-0](#) [2805-4-00-50-00-00-07-0](#) [2805-3-00-01-00-00-07-0](#) [2805-3-00-50-00-00-07-0](#) [2805-2-00-01-00-00-07-0](#) [2805-2-00-50-00-00-07-0](#) [2805-1-00-01-00-00-07-0](#) [2805-1-00-50-00-00-07-0](#) [2804-4-00-01-00-00-07-0](#) [2804-4-00-50-00-00-07-0](#) [2804-3-00-01-00-00-07-0](#) [2804-3-00-50-00-00-07-0](#) [2804-2-00-01-00-00-07-0](#) [2804-2-00-50-00-00-07-0](#) [2804-1-00-01-00-00-07-0](#) [2804-1-00-50-00-00-07-0](#) [2802-4-00-01-00-00-07-0](#) [2802-4-00-50-00-00-07-0](#) [2802-3-00-01-00-00-07-0](#) [2802-3-00-50-00-00-07-0](#) [2802-2-00-01-00-00-07-0](#) [2802-2-00-50-00-00-07-0](#) [2802-1-00-01-00-00-07-0](#) [2802-1-00-50-00-00-07-0](#) [2801-5-00-01-00-00-07-0](#) [2801-5-00-50-00-00-07-0](#) [2801-4-00-01-00-00-07-0](#) [2801-4-00-50-00-00-07-0](#) [2801-3-00-01-00-00-07-0](#) [2801-3-00-50-00-00-07-0](#) [2801-2-00-01-00-00-07-0](#) [2801-2-00-50-00-00-07-0](#) [2801-1-00-01-00-00-07-0](#) [2801-1-00-50-00-00-07-0](#) [2811-4-00-80-00-00-07-0](#) [2811-3-00-80-00-00-07-0](#) [2811-2-00-80-00-00-07-0](#) [2811-1-00-80-00-00-07-0](#) [2805-4-00-80-00-00-07-0](#) [2805-3-00-80-00-00-07-0](#) [2805-2-00-80-00-00-07-0](#) [2805-1-00-80-00-00-07-0](#) [2804-4-00-80-00-00-07-0](#) [2804-3-00-80-00-00-07-0](#) [2804-2-00-80-00-00-07-0](#) [2804-1-00-80-00-00-07-0](#) [2802-4-00-80-00-00-07-0](#) [2802-3-00-80-00-00-07-0](#) [2802-2-00-80-00-00-07-0](#) [2802-1-00-80-00-00-07-0](#) [2801-5-00-80-00-00-07-0](#) [2801-4-00-80-00-00-07-0](#) [2801-3-00-80-00-00-07-0](#) [2801-2-00-80-00-00-07-0](#) [2801-1-00-80-00-00-07-0](#) [2801-1-00-44-00-00-07-0](#) [2801-2-00-44-00-00-07-0](#) [2801-3-00-44-00-00-07-0](#) [2801-4-00-44-00-00-07-0](#) [2801-5-00-44-00-00-07-0](#) [2802-1-00-44-00-00-07-0](#) [2802-2-00-44-00-00-07-0](#) [2802-3-00-44-00-00-07-0](#) [2802-4-00-44-00-00-07-0](#) [2804-1-00-44-00-00-07-0](#) [2804-2-00-44-00-00-07-0](#) [2804-3-00-44-00-00-07-0](#) [2804-4-00-44-00-00-07-0](#) [2805-1-00-44-00-00-07-0](#) [2805-2-00-44-00-00-07-0](#) [2805-3-00-44-00-00-07-0](#) [2805-4-00-44-00-00-07-0](#) [2806-1-00-44-00-00-07-0](#) [2806-2-00-44-00-00-07-0](#) [2806-3-00-44-00-00-07-0](#) [2806-4-00-44-00-00-07-0](#) [2811-1-00-44-00-00-07-0](#) [2811-2-00-44-00-00-07-0](#) [2811-3-00-44-00-00-07-0](#) [2811-4-00-44-00-00-07-0](#) [2802-2-00-00-00-00-07-0](#) [2805-2-00-00-00-00-07-0](#) [2803-2-00-00-00-00-07-0](#) [2804-2-00-00-00-00-07-0](#)