

Код ОКПД 2 26.51.66.140

## ЭТИКЕТКА

ДФТВ.467988.002ЭТ

Комплект отладочный для оценки работы микросхемы K5559ИН10АСИ ТСКЯ.431000.001ТУ (далее изделие) предназначен для ознакомления с работой цифровых промышленных асинхронных интерфейсов передачи данных, создания систем М2М интерфейсов в разработке счётчиков и других источников цифровых данных, а также для разработки собственных проектов на её основе.

Внешний вид изделия приведён на рисунке 1

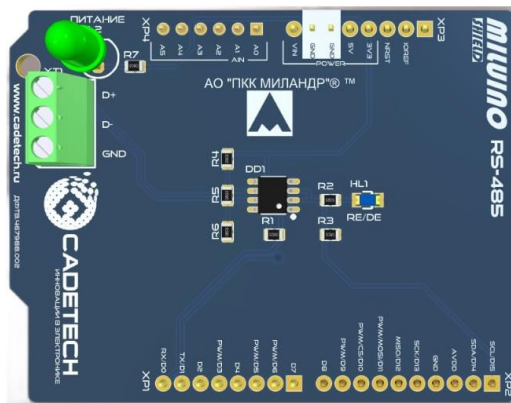


Рисунок 1. – Внешний вид отладочного комплекта для микросхемы K5559ИН10АСИ ТСКЯ.431000.001ТУ MILUINO SHIELD RS-485\*

Основные технические данные:

- напряжение питания 3.3В при питании от отладочной платы с разъёмом стандарта Arduino Uno R3;
- микросхема асинхронного последовательного интерфейса стандарта RS-485 микросхемы K5559ИН10АСИ ТСКЯ.431000.001ТУ

Условия эксплуатации должны удовлетворять следующим значениям климатических факторов:

- температура окружающей среды ( $25 \pm 10$ ) °С;
- относительная влажность воздуха от 45 до 80 %;
- атмосферное давление от 84,0 до 106,7 кПа (от 630 до 800 мм рт. ст.).

---

\* Внешний вид модуля MILUINO SHIELD RS-485 может отличаться

## Свидетельство об упаковывании

Комплект отладочный для комплекта для микросхемы K5559ИИ10АС1  
ТСКЯ.431000.001ТУ MILUINO SHIELD RS-485 ДФТВ.467988.002

№ \_\_\_\_\_  
(заводской номер)

УПАКОВАН АО «НПО КАДЕТЕК» согласно требованиям, предусмотренным в действующей технической документации.

\_\_\_\_\_  
(должность)

\_\_\_\_\_  
(подпись)

\_\_\_\_\_  
(расшифровка подписи)

\_\_\_\_\_  
(число, месяц, год)

## Свидетельство о приёмке

Комплект отладочный для комплекта для микросхемы K5559ИИ10АС1  
ТСКЯ.431000.001ТУ MILUINO SHIELD RS-485 ДФТВ.467988.002

№ \_\_\_\_\_  
(заводской номер)

изготовлен и принят в соответствии с обязательными требованиями государственных (национальных) стандартов, действующей технической документацией и признан годным для эксплуатации.

## ОТК

МП

\_\_\_\_\_  
(подпись)

\_\_\_\_\_  
(расшифровка подписи)

\_\_\_\_\_  
(число, месяц, год)

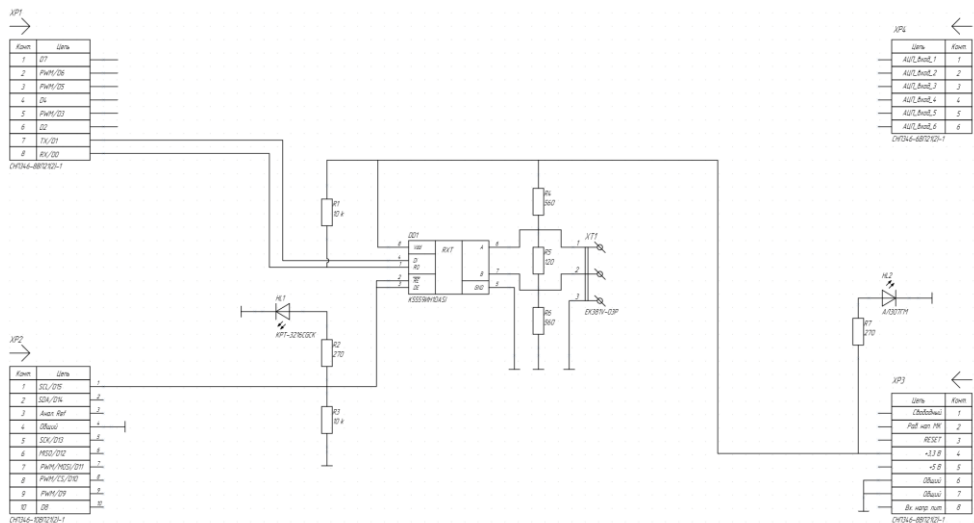


Рисунок 2. – Схема электрическая принципиальная соединения разъемов Arduino Uno R3 и выводов микросхемы K5559IN10ASI TSKYA.431000.001TU

Таблица 1

Обозначение	Описание	Соединение на разъеме	Размещение на плате MDR32 MILUINO
TxD	Контакт ИМС DI	XP1 – D1 (7)	PORTB.5
RxD	Контакт ИМС RO	XP1 – D0 (8)	PORTB.6
RE DE	Контакт ИМС RE DE	XP2 – D15 (1)	PORTC.0
Power	Питание ИМС 3.3В	XP3-4	3V3
RS-485 (D+)	Контакт ИМС D+ (A)	XT1.1	
RS-485 (D-)	Контакт ИМС D- (B)	XT1.2	
Общий	Контакт ИМС общий	XT1.3	

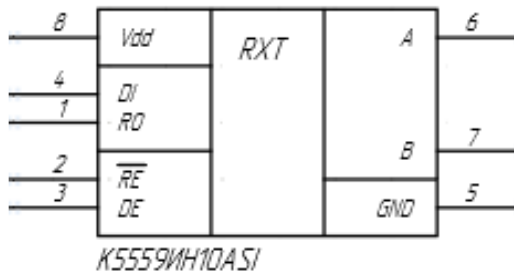
В таблице 1 приведён список управляющих выводов микросхемы K5559IN10ASI TSKYA.431000.001TU и соответствие ей в распиновке разъёма Arduino Uno R3 и портов микроконтроллера K1986BE92QI на плате MDR32 MILUINO.

Сведения о комплектности приведены в таблице 2 настоящего документа

Таблица 2

ОБОЗНАЧЕНИЕ	НАИМЕНОВАНИЕ	КОЛ-ВО	ПРИМЕЧАНИЕ
ДФТВ.467988.002	Комплект для микросхемы K5559ИИ10АSI ТСКЯ.431000.001ТУ MILUINO SHIELD RS-485	1	-
ДФТВ.467988.002 ЭТ	Этикетка ДФТВ.467988.002 ЭТ	1	2
ДФТВ.467988.002 ПС	Паспорт ДФТВ.467988.002 ПС	1*	-
-	Упаковка ДФТВ.305646.001 (тип 1)	1*	1
<b>Примечания</b> 1. Допускается замена без уведомления заказчика. 2. Входят в состав комплекта для микросхемы K5559ИИ10АSI ТСКЯ.431000.001ТУ MILUINO SHIELD RS-485 – поставляется упакованными в Zip-lock пакет. * Поставляется по отдельному запросу.			

**Схема выводов микросхемы K5559ИИ10АSI ТСКЯ.431000.001ТУ**



Для работы с изделием дополнительно могут поставляться следующие модули:

Комплект отладочный MDR32 MILUINO ДФТВ.434519.001 ТУ