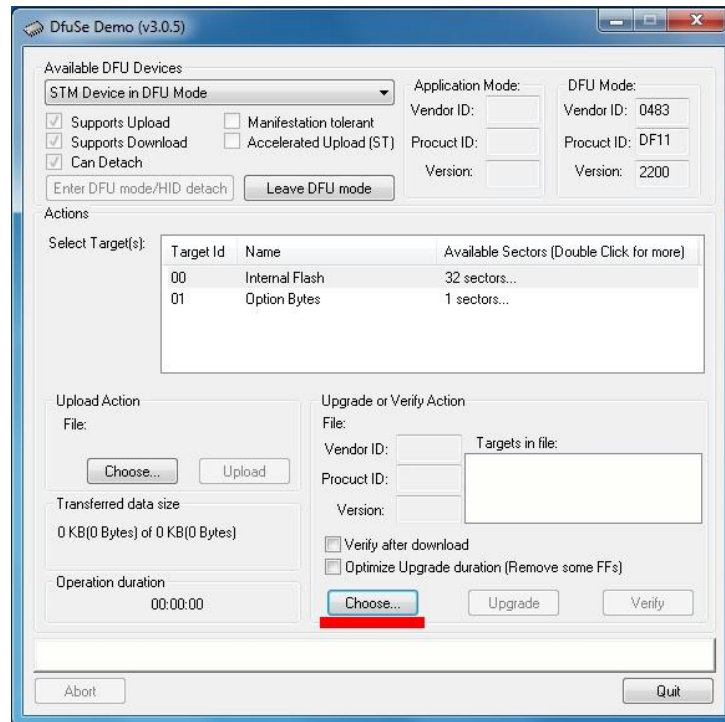


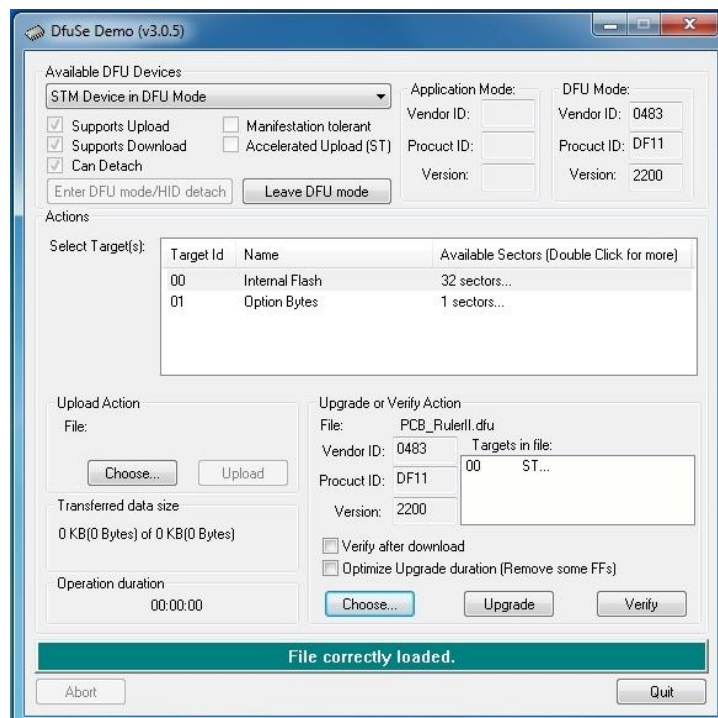
Карточная лаборатория

Инструкция по программированию

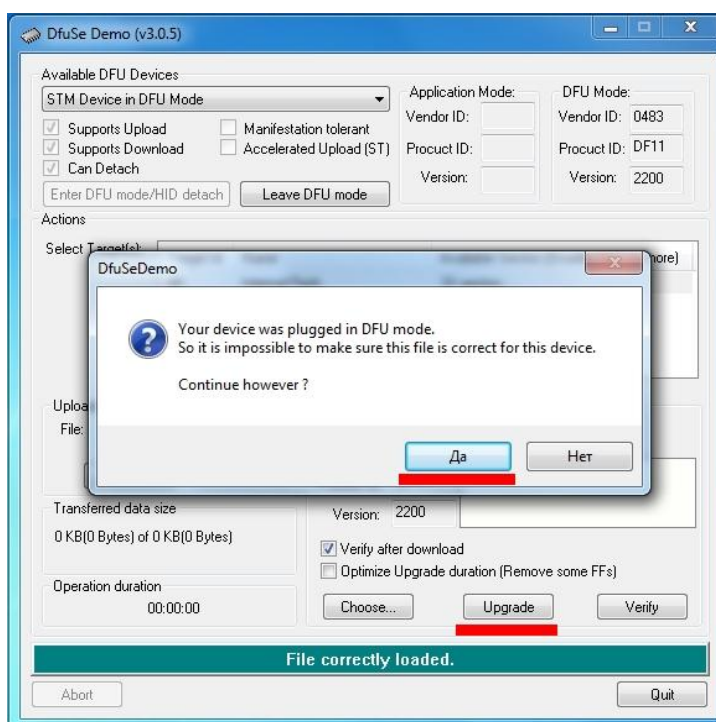
- 1) Установите ПО “DfuSe_Demo” от STMicroelectronics.
- 2) Если устройство программируется впервые, пропустите этот пункт.
Если устройство программируется повторно, соедините на плате перемычкой контакты PB8 и 3V3.
- 3) Подключите устройство к USB-порту ПК. Запустите “DfuSe_Demo”. В разделе “Upgrade or Verify Action” нажмите “Choose”.



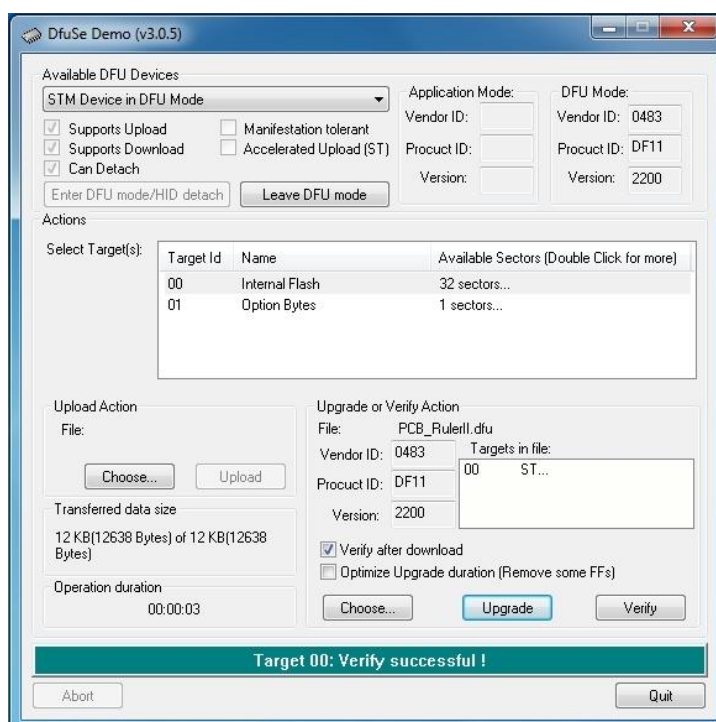
- 4) Выберите файл «PCB_RulerII.dfu».



5) Выберите опцию “Verify after download”. Нажмите кнопку “Upgrade”. В появившемся окне нажмите «Да». Начнется загрузка программы в устройство.



6) Дождитесь окончания загрузки.



Загрузка программы завершена.

7) Если устройство программируется впервые, пропустите этот пункт.

Если устройство программируется повторно, удалите переключатель с контактов RV8 и 3V3.

