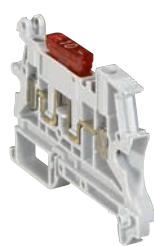
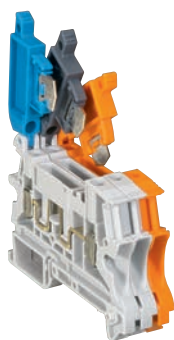


# Винтовые клеммы Viking™ 3 (продолжение)



0 371 80 с предохранителем автомобильного типа



0 371 82 + 0 371 83 + 0 371 85



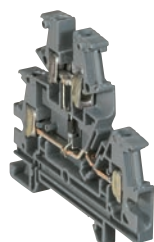
0 371 84 + 0 371 86



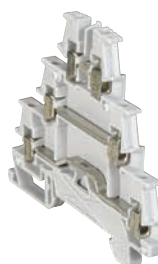
0 371 87



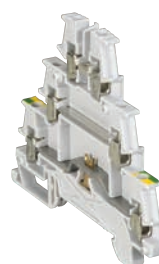
0 371 53



0 371 55



0 371 51



0 371 52



0 371 92

## Технические характеристики стр. 510

Обеспечивают электрическое соединение двух гибких или жестких медных проводников 2 зоны для потенциалоуравнивающих перемычек, которые устанавливаются напрямую без закрепления винтами, шаг выводов до 8 мм (верхний ярус только для многоярусных клемм)  
Для реек глубиной 15 мм и реек EN 60715 глубиной 7,5 и 15 мм

Упак.	Кат. №	Однополюсные клеммы с разъединителем										
		Разъединение с помощью ножевого, рычажного или компактного рычажного разъединителя (с инструментом) <b>С разрывом цепи (для установки функциональной вставки)</b> Возможность установки предохранителя автомобильного типа, мини выключателя или рычажного разъединителя Кат. № 0 375 15/16/17/18										
20	0 371 80	<table border="1"> <thead> <tr> <th>Цвет</th> <th>Номинальное сечение (мм<sup>2</sup>)</th> <th>Емкость зажимов Жесткий проводник (мм<sup>2</sup>)</th> <th>Гибкий проводник (мм<sup>2</sup>)<sup>(2)</sup></th> <th>Шаг (мм)</th> </tr> </thead> <tbody> <tr> <td>серый</td> <td>2.5</td> <td>0.25 - 2.5</td> <td>0.25 - 2.5</td> <td>6</td> </tr> </tbody> </table>	Цвет	Номинальное сечение (мм <sup>2</sup> )	Емкость зажимов Жесткий проводник (мм <sup>2</sup> )	Гибкий проводник (мм <sup>2</sup> ) <sup>(2)</sup>	Шаг (мм)	серый	2.5	0.25 - 2.5	0.25 - 2.5	6
Цвет	Номинальное сечение (мм <sup>2</sup> )	Емкость зажимов Жесткий проводник (мм <sup>2</sup> )	Гибкий проводник (мм <sup>2</sup> ) <sup>(2)</sup>	Шаг (мм)								
серый	2.5	0.25 - 2.5	0.25 - 2.5	6								
20	0 371 81	С рычажным разъединителем и держателем предохранителя 5 x 20 серый   2.5   0.25 - 2.5   0.25 - 2.5   6										
20	0 371 82	С рычажным разъединителем, для нейтрали серо-синий   2.5   0.25 - 2.5   0.25 - 2.5   6										
20	0 371 83	С рычажным разъединителем, общего назначения серый   2.5   0.25 - 2.5   0.25 - 2.5   6										
20	0 371 84	С компактным рычажным разъединителем, общего назначения серый   2.5   0.25 - 2.5   0.25 - 2.5   6										
20	0 371 85	С рычажным разъединителем, для непрерывных цепей оранжевый   2.5   0.25 - 2.5   0.25 - 2.5   6										
20	0 371 86	С компактным рычажным разъединителем, для непрерывных цепей оранжевый   2.5   0.25 - 2.5   0.25 - 2.5   6										
20	0 371 87	С держателем предохранителя 5 x 20 с поворотной головкой серый   10   0.25 - 16   0.25 - 10   12										
20	0 371 88	С держателем предохранителя 6,3 x 32 с поворотной головкой серый   10   0.25 - 16   0.25 - 10   12										

(1) Соединительная способность: макс. 2,5 мм<sup>2</sup> с эквипотенциальной гребенкой  
(2) С или без кабельного наконечника

Упак.	Кат. №	Многофункциональные клеммы										
		<b>Однополюсные модульные</b> С винтовым соединением компонентов										
20	0 371 53	<table border="1"> <thead> <tr> <th>Цвет</th> <th>Номинальное сечение (мм<sup>2</sup>)</th> <th>Емкость зажимов Жесткий проводник (мм<sup>2</sup>)</th> <th>Гибкий проводник (мм<sup>2</sup>)<sup>(2)</sup></th> <th>Шаг (мм)</th> </tr> </thead> <tbody> <tr> <td>серый</td> <td>2.5</td> <td>0.25 - 4</td> <td>0.25 - 2.5</td> <td>5</td> </tr> </tbody> </table>	Цвет	Номинальное сечение (мм <sup>2</sup> )	Емкость зажимов Жесткий проводник (мм <sup>2</sup> )	Гибкий проводник (мм <sup>2</sup> ) <sup>(2)</sup>	Шаг (мм)	серый	2.5	0.25 - 4	0.25 - 2.5	5
Цвет	Номинальное сечение (мм <sup>2</sup> )	Емкость зажимов Жесткий проводник (мм <sup>2</sup> )	Гибкий проводник (мм <sup>2</sup> ) <sup>(2)</sup>	Шаг (мм)								
серый	2.5	0.25 - 4	0.25 - 2.5	5								
20	0 371 54	<b>Однополюсные с диодом</b> серый   2.5   0.25 - 4   0.25 - 2.5   5										
60	0 371 55	<b>Двухполюсные двухъярусные с диодом</b> серый   4   0.25 - 6   0.25 - 4   6										
60	0 371 56	<b>Двухполюсные двухъярусные со светодиодом</b> Индикатор напряжения (12/24 В пост./перем. тока) серый   4   0.25 - 6   0.25 - 4   6										
		<b>Клеммы для присоединения датчиков и исполнительных устройств</b>										
		Для присоединения датчиков Кат. № 0 371 51 или исполнительных механизмов Кат. № 0 371 52 и распределения источников питания с помощью эквипотенциальных гребенок Кат. № 0 375 46/47 (стр. 508).										
		<b>Трехполюсные трехъярусные для датчиков</b>										
50	0 371 51 <sup>(1)</sup>	<table border="1"> <thead> <tr> <th>Цвет</th> <th>Номинальное сечение (мм<sup>2</sup>)</th> <th>Емкость зажимов Жесткий проводник (мм<sup>2</sup>)</th> <th>Гибкий проводник (мм<sup>2</sup>)<sup>(2)</sup></th> <th>Шаг (мм)</th> </tr> </thead> <tbody> <tr> <td>серый</td> <td>2.5</td> <td>0.25 - 4</td> <td>0.25 - 2.5</td> <td>5</td> </tr> </tbody> </table>	Цвет	Номинальное сечение (мм <sup>2</sup> )	Емкость зажимов Жесткий проводник (мм <sup>2</sup> )	Гибкий проводник (мм <sup>2</sup> ) <sup>(2)</sup>	Шаг (мм)	серый	2.5	0.25 - 4	0.25 - 2.5	5
Цвет	Номинальное сечение (мм <sup>2</sup> )	Емкость зажимов Жесткий проводник (мм <sup>2</sup> )	Гибкий проводник (мм <sup>2</sup> ) <sup>(2)</sup>	Шаг (мм)								
серый	2.5	0.25 - 4	0.25 - 2.5	5								
50	0 371 52 <sup>(1)</sup>	<b>Трехполюсные трехъярусные для исполнительных механизмов</b> Желто-зеленая маркировка для нижнего яруса Металлическое основание. Безвинтовое крепление на рейке серый   2.5   0.25 - 4   0.25 - 2.5   5										
		<b>Клемма измерительная с разъединителем</b>										
		<b>Однополюсная</b> Обеспечивает безопасное выполнение работ (измерений, замен и т.д.) в цепях измерения тока, напряжения и мощности.										
25	0 371 92	<table border="1"> <thead> <tr> <th>Цвет</th> <th>Номинальное сечение (мм<sup>2</sup>)</th> <th>Емкость зажимов Жесткий проводник (мм<sup>2</sup>)</th> <th>Гибкий проводник (мм<sup>2</sup>)<sup>(2)</sup></th> <th>Шаг (мм)</th> </tr> </thead> <tbody> <tr> <td>серый</td> <td>4</td> <td>0.25 - 4</td> <td>0.25 - 4</td> <td>8</td> </tr> </tbody> </table>	Цвет	Номинальное сечение (мм <sup>2</sup> )	Емкость зажимов Жесткий проводник (мм <sup>2</sup> )	Гибкий проводник (мм <sup>2</sup> ) <sup>(2)</sup>	Шаг (мм)	серый	4	0.25 - 4	0.25 - 4	8
Цвет	Номинальное сечение (мм <sup>2</sup> )	Емкость зажимов Жесткий проводник (мм <sup>2</sup> )	Гибкий проводник (мм <sup>2</sup> ) <sup>(2)</sup>	Шаг (мм)								
серый	4	0.25 - 4	0.25 - 4	8								