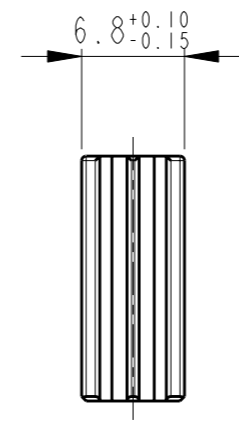
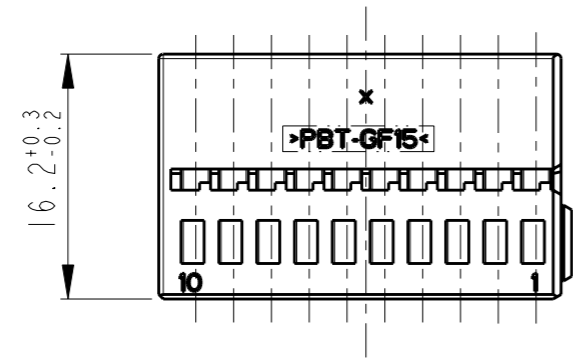
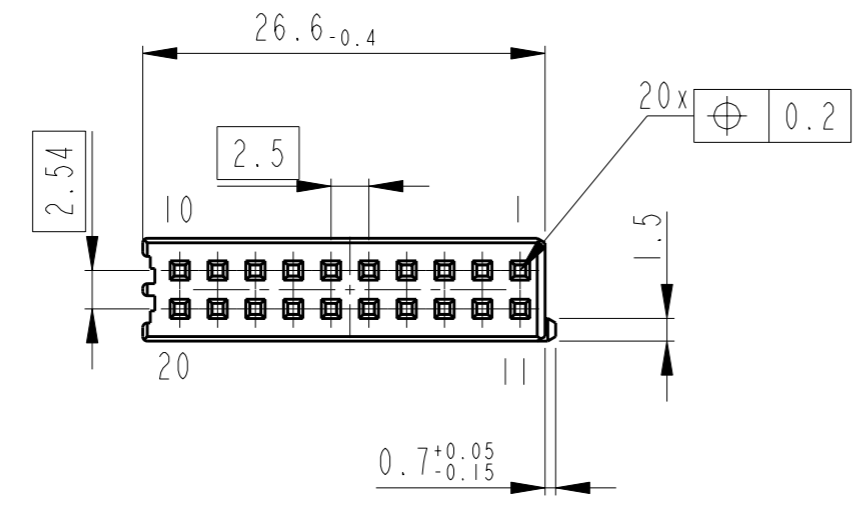


THIS DRAWING IS UNPUBLISHED
 VERTRAULICHE UNVEROFFENTLICHTE ZEICHNUNG
 © COPYRIGHT 2001 BY TYCO ELECTRONICS CORPORATION. ALL RIGHTS RESERVED.
 FREI FUER VEROFFENTLICHUNG
 2001
 ALLE RECHTE VORBEHALTEN

MATED WITH:
 PASSEND ZU:

LOC	DIST	REVISIONS AENDERUNGEN			
P	LTR	DESCRIPTION BESCHREIBUNG	DATE	DWN	APVD
A1	-	PROJEKT NR.:			
	A1	Zeichnung neu erstellt	04JUL2001	KS	BK
	A2	DRAWING UPDATE	09JUL2003	PS	BL
	A3	NOTE 1 UPDATE	17MAY2005	PS	BL
	A4	NOTES UPDATE	22OCT2008	PS	MZ



Notes

- 1 SUITABLE COVERS: 1534095, 1534098, 1534099
- 2 SUITABLE CONTACTS: 928999, 963715, 1355717

Bemerkungen

- 1 Passende Abdeckkappen: 1534095, 1534098, 1534099
- 2 Passende Kontakte: 928999, 963715, 1355717

1534102-1	A	PBT-GF15	schwarz	9011	1
ORDER-NO. Bestell-Nr.	REV.	MATERIAL	COLOUR Farbe	RAL	POS.

<small>THIS DRAWING IS A CONTROLLED DOCUMENT FOR TYCO ELECTRONICS CORPORATION IT IS SUBJECT TO CHANGE AND THE CONTROLLING ENGINEERING ORGANIZATION SHOULD BE CONTACTED FOR THE LATEST REVISION. DIESES ZEICHNUNGSDOKUMENT WIRD DURCH AMP INCORPORATED KONTROLLIERT. AENDERUNGEN, DIE DEM TECHNISCHEN FORTSCHRITT DIENEN, SIND VORBEHALTEN. DEN JEWEILS LETZTGUELTIGEN AENDERUNGSSTAND ERFAHREN SIE AUF ANFRAGE.</small>		DWN 04JUL2001 K. Sellien CHK 12JUL2001 B. Kirsch APVD -	Tyco Electronics Tyco Electronics AMP GmbH D - 64625 Bensheim
DIMENSIONS: MASSEINHEITEN: mm	TOLERANCES UNLESS OTHERWISE SPECIFIED: ALLGEMEINTOLERANZEN	PRODUCT SPEC PRODUKTSPEZ. 108-18924 APPLICATION SPEC VERARBEITUNGSSPEZ. 114-18630	NAME REC. HSG., 2x 10 POSN., MQS Buchsengehaeuse, 2x 10 pol., MQS
	0 PLC ± ACC. TO 1 PLC ± DIN 16901-140 2 PLC ± CENTRIC TO 3 PLC ± NOMINAL DIM 4 PLC ± ANGLES/WINKEL ±2°	WEIGHT GEWICHT -	SIZE A3 CAGE CODE 00779 DRAWING NO ZEICHNUNGS-NR. G=1534102
MATERIAL SEE TABLE	FINISH/OBERFLAECHE/FARBE SEE TABLE	CUSTOMER DRAWING /KUNDENZEICHNUNG	RESTRICTED TO NUR FUER - SCALE MASSSTAB 2:1 SHEET BLATT 1 OF VON 1 REV A4

Mouser Electronics

Authorized Distributor

Click to View Pricing, Inventory, Delivery & Lifecycle Information:

[TE Connectivity:](#)

[1534102-1](#)