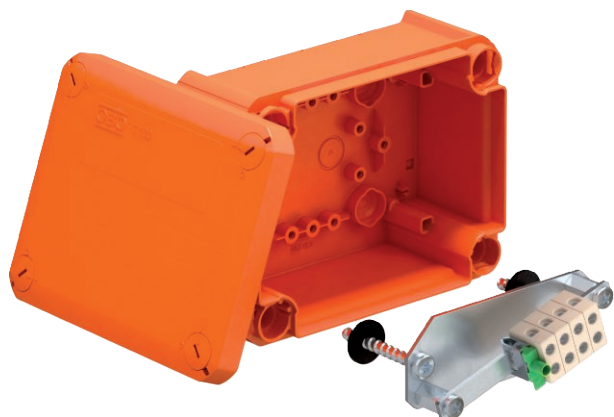


Технический паспорт

Огнестойкая распределительная коробка FireBox T100E с внутренним креплением Арт.-№ 7205510



Не содержащая галогенов кабельная распределительная коробка, разрешенная для повышения живучести электрических конструкций согласно DIN 4102 часть 12. Классы огнестойкости от E30 до E90

Цвет: оранжевый.

В комплекте с установленным блоком подключения из специального керамического материала, устойчивого к воздействию высоких температур и маркированной клеммой для подключения защитного провода. Коробка поставляется с огнестойкими винтовыми анкерами для крепления без дюбелей.

Номинальное сечение силового кабеля: макс. 4 мм², кабель передачи данных с жилой диаметром 0,8 мм. Максимум 2 жестких медных провода 1,5 мм² на одно место крепления. Высокий класс защиты IP66, класс ударной прочности IK07.

Подробную информацию о типах и производителях кабелей можно найти в общем строительном протоколе испытаний Сертификационного центра MPA NRW.



PP Полипропилен

Указание	Клеммные контакты включая клемму защитного провода Внутренний размер на просвет: 136x102x57 мм
----------	---

Исходные данные

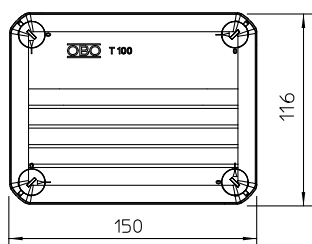
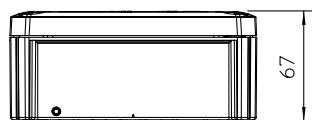
Артикульный №	7205510
Тип	T 100 E 4-5
Обозначение 1	Распределительная коробка
Обозначение 2	д/повышения живуч. конструкций
Размер	150x116x67
Цвет	оранжевый
Номер RAL	2003
материал	Полипропилен
Сокращенное наименование материала	PP
Минимальная единица продажи	1,00 Шт.
Вес	27,40 кг/100 шт.

Технический паспорт

Огнестойкая распределительная коробка FireBox
T100E с внутренним креплением
Арт.-№ 7205510



Технические характеристики



Длина	150,00 мм
Ширина	116,00 мм
Высота	67,00 мм
Внутренние размеры на просвет	136x102x57 мм
Angeihbar	<input type="checkbox"/>
Количество вводов	8,00
Количество зажимов	5,00
Вид прохода через корпус	Предварительная штамповка
Расчетное изоляционное напряжение (Ui)	690,00 V
Комплектация	Зажим
Крышка	Непрозрачный
Крепление крышки	Привинчен
Ввод сзади	<input type="checkbox"/>
Форма	прямоугольной формы
Огнестойкость (ETIM)	E 90
Без галогена	<input checked="" type="checkbox"/>
С экранированием	<input type="checkbox"/>
С крышкой	Да
С крышкой	<input checked="" type="checkbox"/>
Вид монтажа	Штукатурка
Номинальное сечение	4,00 мм ²
Номинальное напряжение	660,00 V
Вид защиты	IP65
С возможностью пломбирования	<input type="checkbox"/>
Стойкий к атмосферным воздействиям	<input type="checkbox"/>