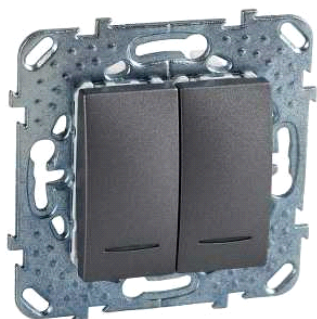


Технические данные продукта **MGU5.0101.12NZD**

Характеристики

Двухклавишный выключатель 2МОД с индикаторной лампой



Описание

Серия	Unica
Наименование	Unica Top - Unica Class
Применение устройства	Управление
Тип продукта или компонента	Выключатель
Комплектация изделия	Механизм с монт. рамкой из сплава zamak
Функция выключателя	2 x 1-pole 1-way
Number of rocker	2
Поставляемое оборудование	Внутреннее силовое соединение
Оттенок цвета	Графит

Дополнительно

Номинальный ток	10 АХ, 250 V переменный ток, 50/60 Гц
Электрическая износостойкость	10000 циклы
Сопротивление изоляции	> 5 МОм @500 В
Электрическая прочность изоляции	2000 В
Минимальная отключающая способность	200 операций, I _n = 1,25 и U _n = 1,1, cos phi: 0.3
Изоляционное расстояние	> 3 мм
Исполнительное устройство	Клавиша
Количество модулей	2 x 1 модуль
Сигнальная лампа	Синий LED : 0.15 мА (температура : 15 °С)
Соединения – клеммы	Безвинтовые зажимы
Сечение кабеля	0...2.5 мм ² (жесткий) 0...2.5 мм ² (гибкий)
Материал	Центре пластины : ASA + PC Монт. рама : сплав zamak Монт. рама : PBT (полибутилентерефталат) GF30
Тип покрытия	Необработанный
Монтаж	Винты
Ширина	70.9 мм
Высота	70.9 мм
Глубина	34 мм
Глубина монтажа	24 мм
Масса продукта	0.074 кг
Макс. коммутируемый ток	10 мА

Эксплуатационные характеристики

степень защиты IP	IP20
степень защиты IK	IK01
рабочая температура окружающей среды	25...35 °С
температура окружающей среды при хранении	0...50 °С
характеристики окружающей среды	Ацетон Спирт Аммиак Белизна Жидкое мыло Масло Бензин

В этом документе представлено общее описание и/или технические характеристики соответствующих продуктов. Данный документ не предназначен для другого использования и не должен использоваться для того, чтобы определить пригодность или надежность этих продуктов для определенных пользовательских приложений. Пользователь или интегратор обязан выполнить надлежащий и полный анализ рисков, оценку и испытания продуктов с учетом соответствующей области применения. Компания Schneider Electric Industries SAS и любые ее филиалы и дочерние предприятия не несут ответственность за неправильное использование приведенной в этом документе информации.

	Стойкий к УФ Жидкий стеклоочиститель
вопросы сохранности окружающей среды	Не содержащий галогенов
стандарты	Директива по ЭМС EN 60669-1 Директива по низковольтному оборудованию
сертификация продукта	FR.ME63.B02736

Экологичность предложения

Статус долгосрочного предложения	Продукт категории Green Premium
Директива RoHS (формат даты: YYWW, 2 цифры года и 2 цифры номера недели)	Compliant - since 0702 - Schneider Electric declaration of conformity
Регламент REACH	Содержание особо опасных веществ не превышает пороговую величину
Экологический профиль продукта	Доступно
Инструкция по утилизации продукта	Не требует специальных действий для утилизации

Contractual warranty

Период	Срок гарантии на данное оборудование составляет 18 месяцев со дня ввода его в эксплуатацию, что подтверждается соответствующим документом, но не более 24 месяцев с даты поставки
--------	---