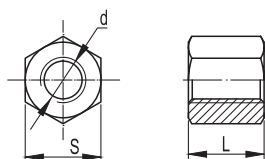


Соединительная гайка DIN 6334



Назначение:

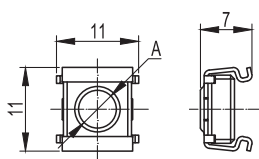
- соединение резьбовых шпилек между собой.

Характеристики:

- класс прочности 5 для исполнения 1.

| Обозначение dхL | S, мм | Шт./упак. | Вес упак., кг | Код, исп. 1 | Код, исп. 3 |
|-----------------|-------|-----------|---------------|-------------|--------------|
| M6x25 | 10 | 150 | 1,50 | CM210625 | CM210625INOX |
| M8x25 | 13 | 100 | 1,75 | CM210825 | CM210825INOX |
| M10x30 | 17 | 50 | 1,90 | CM211030 | CM211030INOX |
| M12x40 | 19 | 50 | 3,00 | CM211240 | CM211240INOX |

Гайка закладная



Назначение:

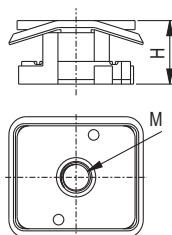
- крепление монтажных аксессуаров в электротехнических шкафах;
- устанавливается в стандартную перфорацию.

Характеристики:

- класс прочности 5 для исполнения 1.

| Обозначение А | Шт./упак. | Вес упак., кг | Код, исп. 1 |
|---------------|-----------|---------------|-------------|
| M6 | 50 | 0,3 | CM230600 |
| M8 | 50 | 0,6 | CM230800 |

Гайка монтажная



Назначение:

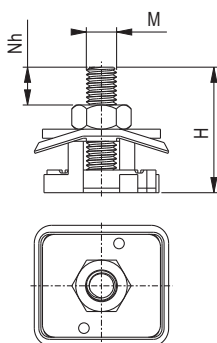
- монтаж трубных хомутов и прочих монтажных аксессуаров в С-образный профиль VPL-21, BPM-21, VPL-41, BPM-41, VPD-41 и в консоли VBP-41 совместно со шпилькой.

Характеристики:

- класс прочности 5 для исполнения 1.

| Обозначение М | Н, мм | Шт./упак. | Вес упак., кг | Код, исп. 1 |
|---------------|-------|-----------|---------------|-------------|
| M8 | 21 | 20 | 5,4 | CM340800 |
| M10 | 21 | 20 | 6,3 | CM341000 |
| M12 | 21 | 20 | 6,0 | CM341200 |

Гайка монтажная со шпилькой



Назначение:

- монтаж трубных хомутов и прочих монтажных аксессуаров в С-образный профиль VPL-21, BPM-21, VPL-41, BPM-41, VPD-41 и в консоли VBP-41.

Характеристики:

- класс прочности 5 для исполнения 1.

| Обозначение М | Н, мм | Nh, мм | Шт./упак. | Вес упак., кг | Код, исп. 1 |
|---------------|-------|--------|-----------|---------------|-------------|
| M8 | 50 | 13 | 15 | 7,5 | CM350840 |
| M8 | 70 | 33 | 10 | 8,1 | CM350860 |
| M10 | 50 | 11 | 15 | 9,3 | CM351040 |
| M10 | 70 | 31 | 10 | 10,2 | CM351060 |