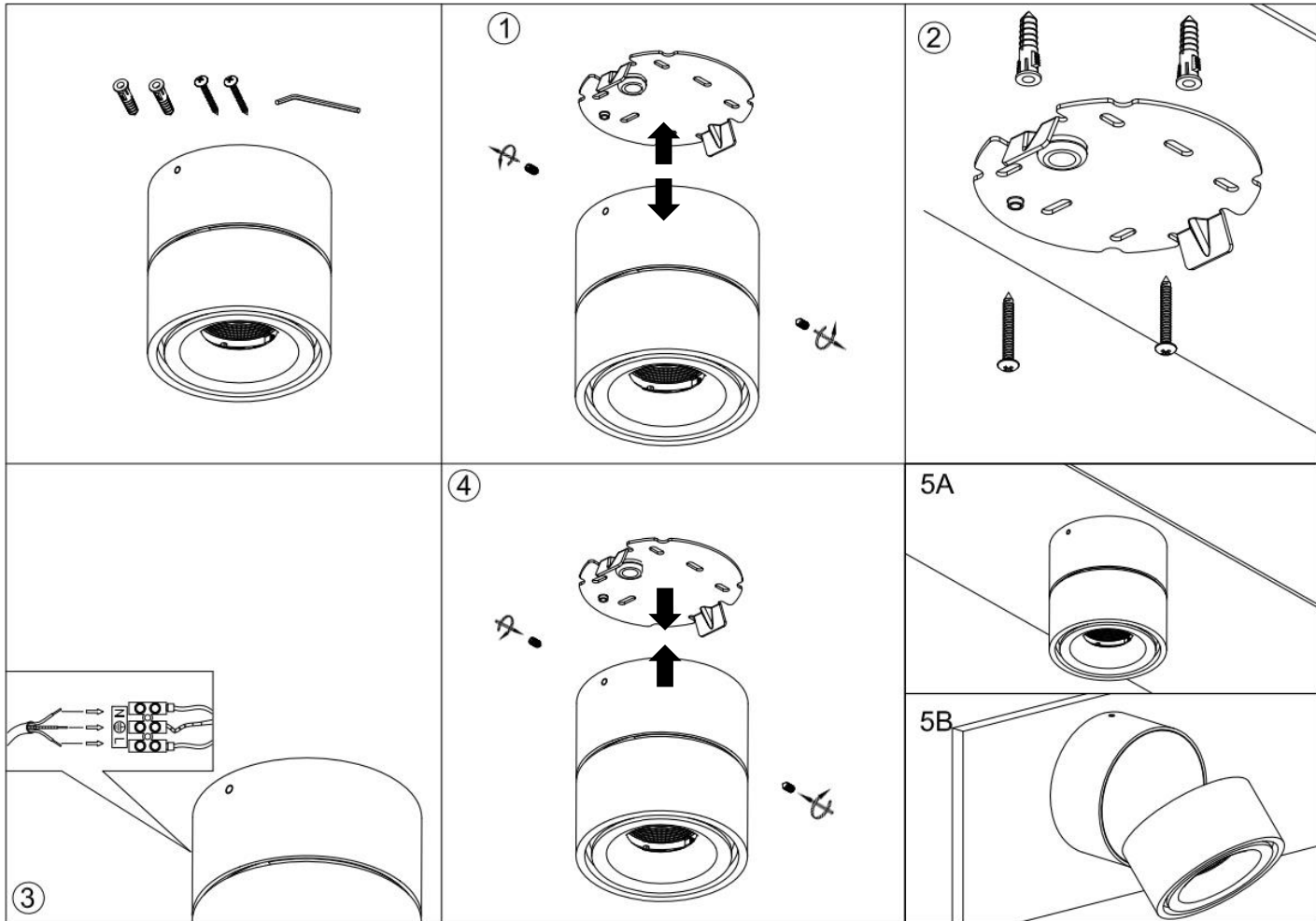


# Инструкция по монтажу и эксплуатации светильника Quest Light. Серия LINK (накладные светильники)



1. Подготовьте светильник к установке открутив винты фиксации и пластину крепления в основании светильника.
2. Установите пластину крепления на поверхность и закрепите её с помощью саморезов и дюбелей, предварительно просверлив отверстия на поверхности.
3. Отключите напряжение и подсоедините провод питания в соединительную клемму питания светильника согласно инструкции.
4. Закрепите основание светильника на пластине крепления с помощью винтов фиксации.
5. Включите напряжение.

## ВНИМАНИЕ!

- Запрещается монтировать / демонтировать светильник при включенном напряжении.
- Запрещается эксплуатация светильника без защитного заземления.
- Присоединение светильника к поврежденной электропроводке запрещено.
- Перед установкой убедитесь в соответствии напряжения питающей сети: – 220 В.
- Монтаж светильника должен производить электрик, имеющий разрешение на данный тип работ.
- Запрещено допускать попадания воды на корпус светильника

# ТЕХНИЧЕСКИЙ ПАСПОРТ

## Введение

Настоящий паспорт, совмещенный с руководством по эксплуатации и установке, предназначенный для изучения и технической эксплуатации накладных светильников Quest Light серии LINK (далее по тексту - «Светильник»).

Светильник предназначен для освещения бытовых, административных и общественных помещений с нормальными условиями окружающей среды. Предназначен для работы в сетях переменного тока с напряжением 220В частоты 50Гц.

## Эксплуатация и техническое обслуживание

- Удаление загрязнения с корпуса изделия допускается только при отключенном напряжении.
- Загрязнение может быть удалено сухой или увлажненной не ворсистой тканью.
- Рабочая температура от -20° до +50° С.

## Транспортировка, хранение и утилизация

- Изделие пригодно для транспортировки автомобильным, железнодорожным, морским и авиационным транспортом в штатной упаковке, при условии защиты от механических повреждений, воздействия атмосферных осадков и агрессивных сред.
- Изделие следует хранить в штатной упаковке в ящиках или на стеллажах в сухих и отопляемых помещениях в условиях, исключающих воздействие агрессивных сред, на расстоянии не менее одного метра от отопительных и нагревательных приборов.
- Температура хранения от -60° до +60° С при относительной влажности не более 95%.
- Изделие не содержит токсичных материалов и комплектующих, требующих специальной утилизации.

## Технические характеристики

Артикул	Габариты светильника	Мощность	Цвет основания	Световой поток, lm	Угол свечения
LINK white	Ø100 x 103 мм.	13 Вт	Белый с черным	945	60
LINK black	Ø100 x 103 мм.	13 Вт	Черный	945	60
LINK mini white	Ø78 x 82 мм.	8 Вт	Белый с черным	560	36
LINK mini black	Ø78 x 82 мм.	8 Вт	Черный	560	36

- Тип установки: Накладной на поверхность
- Тип светильника: Светодиодный поворотный
- Источник света: LED Bridgelux
- Класс защиты: IP 20

## Гарантийные обстоятельства

- Гарантийные обстоятельства на продукцию TM Quest Light в течение 60 месяцев с момента совершения покупки, при условии соблюдения условий эксплуатации, транспортировки и хранения;
- Замена предполагает предварительное тестирование изделия;
- Замене подлежит продукция TM Quest Light, не имеющая видимых механических повреждений изделия;
- Продукция подлежит замене при возврате полной комплектации товара, упаковка которого не повреждена (потеря товарного вида);
- Гарантия распространяется только на ассортимент, проданный через розничную торговую сеть;
- Гарантийные обязательства выполняются продавцом при предъявлении правильно заполненного талона (указанием даты продажи, наименования изделия, подписи продавца, печати организации продавца).
- Гарантийные обстоятельства не распространяются на:
- Покупателей (юридических и физических лиц), осуществляющих закупку изделий для эксплуатации в производственных помещениях, цехах, складах, холодильных установках и других объектах, условия среды которых превышают предельно допустимые для светильников нормы температуры, влажности, вибраций, запыленности, напряжения сети питания;
- Изделия вышедшие из строя в результате воздействия факторов непреодолимой силы (пожары, затопления и пр.);
- Условия гарантии действуют в рамках законодательства РФ, регулирующего защиту прав потребителей.

## Гарантийный талон:

- Гарантийный талон действителен при заполнении всех данных

Дата продажи	Артикул производителя	Количество, шт.
_____	_____	_____

Продавец \_\_\_\_\_

М.П.



**БЛАГОДАРИМ  
ВАС ЗА ПОКУПКУ!**

EAЭС N RU Д-НК.НВ11.В.16225/20  
EAЭС RU С-СН.НВ35.В.00325/20



Изготовлено в КНР  
Уполномоченная организация / поставщик в РФ:  
ООО «ЭЛЕВЕЛ»  
Адрес: 111524, г. Москва, ул. Электродная, 13А