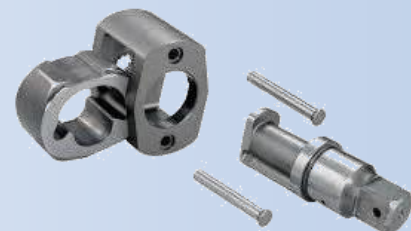


TIW C120680K

- Part # : TIW K120680
- Description : Complt set of 1/2" compact impact wrench
- Mecanism : Single_hammer
- Square drive : 1/2"
- Max loosening torque : 678 N/m
- Air consumption : 133 l/min.
- Rotation speed : 10 000 rpm
- Inlet thread : 1/4" BSPF
- Inlet hose : 10 mm (3/8")
- Working pressure : 6,3 bar
- Sound level : 98 dBa
- Vibrations : 8,37 m/s2
- Lenght : 120 mm
- Weight : 1,55 kg
- Material : Aluminium / Composite
- Tightening : 3 positions
- Loosening : 1 position
- Benefits : Heavy duty, light, easy
- Included : 6 sockets (13, 17, 19, 21, 22, 24)
- Included : 1 mini lubricator



Applications



PREVOST SAS – C.S. 90208 - 74942 ANNECY-LE-VIEUX CEDEX - France

Tel. +33 (0)4 50 64 04 45 - Fax. +33 (0)4 50 64 00 10 - sales@prevost.eu - www.prevost.eu

Ce document ne peut être considéré comme contractuel. Dans un souci d'apporter un meilleur service à ses clients, la société PREVOST se réserve la possibilité de modifier les caractéristiques de sa gamme, sans préavis