

INTERCONNECTS

SERIES 316 • 2,54 GRID ELEVATED • SINGLE ROW STRIPS

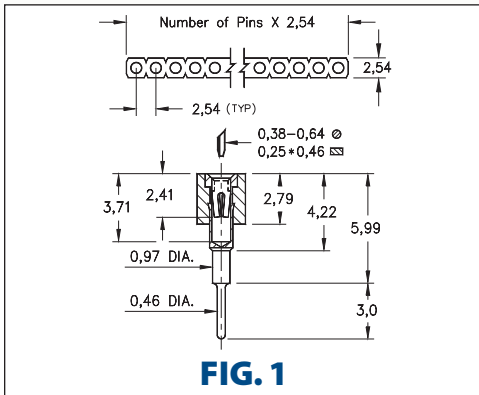


FIG. 1

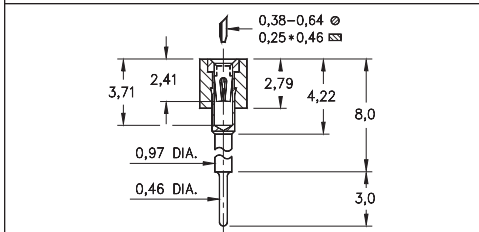


FIG. 2

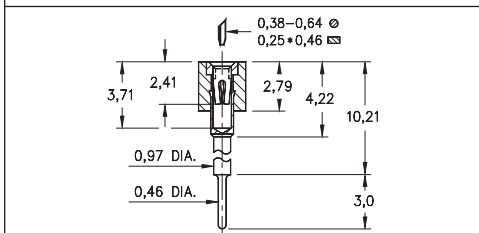


FIG. 3

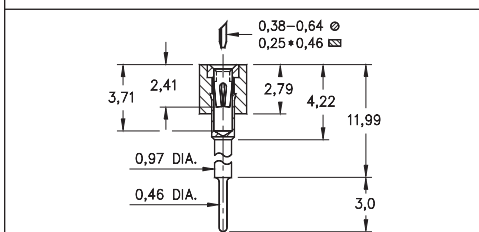


FIG. 4

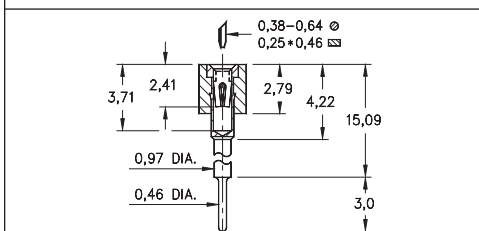


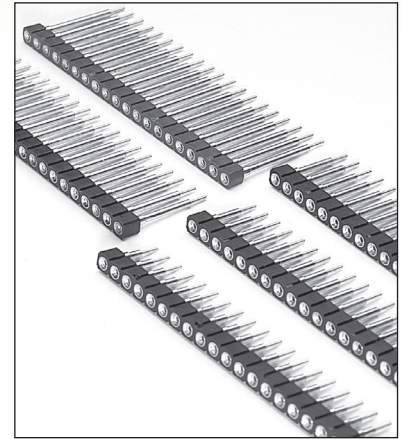
FIG. 5

- Elevated socket strips are available in 5 different heights:

316...006 uses pin # 0153-1
 316...003 uses pin # 0153-2
 316...007 uses pin # 0153-3
 316...008 uses pin # 0153-4
 316...001 uses pin # 0153-5
 See page 167 for details

- Hi-Rel, 4-finger BeCu #30 contact is rated at 3 amps. See page 253 for details

- Insulators are high temperature thermoplastic, suitable for all soldering operations



ORDERING INFORMATION

	Series 316...006	Standoff Height = 5,99
FIG. 1	316-XX-1	-41-006000
	Specify number of pins	01-64
FIG. 2	Series 316...003	Standoff Height = 8,0
	316-XX-1	-41-003000
	Specify number of pins	01-64
FIG. 3	Series 316...007	Standoff Height = 10,21
	316-XX-1	-41-007000
	Specify number of pins	01-64
FIG. 4	Series 316...008	Standoff Height = 11,99
	316-XX-1	-41-008000
	Specify number of pins	01-64
FIG. 5	Series 316...001	Standoff Height = 15,09
	316-XX-1	-41-001000
	Specify number of pins	01-64



XX=Plating Code
See Below

For
Electrical, Mechanical
& Environmental Data,
See page 264

SPECIFY PLATING CODE XX=	91	93	41	43
Sleeve (Pin)	5,08µm Sn/Pb	5,08µm Sn/Pb	5,08µm Sn	5,08µm Sn
Contact (Clip)	0,25µm Au	0,76µm Au	0,25µm Au	0,76µm Au



Mouser Electronics

Authorized Distributor

Click to View Pricing, Inventory, Delivery & Lifecycle Information:

Mill-Max:

[316-93-132-41-007000](#) [316-93-132-41-006000](#) [316-93-132-41-001000](#) [316-93-120-41-007000](#) [316-93-120-41-003000](#) [316-93-120-41-001000](#) [316-93-114-41-006000](#) [316-93-164-41-001000](#) [316-93-164-41-006000](#) [316-93-115-41-006000](#) [316-93-160-41-006000](#) [316-43-132-41-008000](#) [316-43-132-41-007000](#) [316-43-132-41-006000](#) [316-43-132-41-003000](#) [316-43-132-41-001000](#) [316-43-120-41-008000](#) [316-43-120-41-007000](#) [316-43-120-41-006000](#) [316-43-120-41-003000](#) [316-43-120-41-001000](#) [316-43-164-41-008000](#) [316-43-164-41-006000](#) [316-43-109-41-006000](#) [316-43-110-41-006000](#) [316-43-135-41-003000](#) [316-43-115-41-003000](#) [316-43-136-41-003000](#) [316-43-106-41-006000](#) [316-43-105-41-006000](#) [316-43-107-41-006000](#) [316-41-103-41-007000](#) [316-43-151-41-001000](#) [316-41-140-41-003000](#) [316-43-153-41-007000](#) [316-43-134-41-003000](#) [316-93-133-41-007000](#) [316-91-115-41-008000](#) [316-43-126-41-007000](#) [316-41-108-41-003000](#) [316-91-132-41-003000](#) [316-91-103-41-003000](#) [316-91-123-41-008000](#) [316-41-105-41-007000](#) [316-91-134-41-008000](#) [316-93-148-41-003000](#) [316-41-122-41-008000](#) [316-41-118-41-003000](#) [316-41-146-41-008000](#) [316-43-157-41-007000](#) [316-41-116-41-003000](#) [316-41-106-41-003000](#) [316-43-113-41-007000](#) [316-41-130-41-003000](#) [316-43-152-41-007000](#) [316-43-112-41-007000](#) [316-91-164-41-001000](#) [316-43-123-41-007000](#) [316-41-154-41-008000](#) [316-41-159-41-006000](#) [316-43-111-41-001000](#) [316-43-135-41-006000](#) [316-91-105-41-008000](#) [316-91-128-41-006000](#) [316-43-111-41-007000](#) [316-41-112-41-003000](#) [316-43-150-41-001000](#) [316-41-110-41-003000](#) [316-43-154-41-007000](#) [316-41-101-41-007000](#) [316-41-152-41-008000](#) [316-93-149-41-003000](#) [316-41-163-41-006000](#) [316-91-121-41-008000](#) [316-43-149-41-001000](#) [316-43-122-41-007000](#) [316-41-140-41-008000](#) [316-41-124-41-008000](#) [316-41-156-41-008000](#) [316-91-161-41-006000](#) [316-43-121-41-007000](#) [316-41-118-41-008000](#) [316-41-120-41-008000](#) [316-91-159-41-006000](#) [316-91-119-41-008000](#) [316-91-157-41-006000](#) [316-91-117-41-008000](#) [316-41-161-41-006000](#) [316-93-147-41-003000](#) [316-91-132-41-008000](#) [316-43-152-41-001000](#) [316-41-138-41-003000](#) [316-43-124-41-007000](#) [316-91-155-41-006000](#) [316-43-129-41-007000](#) [316-43-137-41-006000](#) [316-41-114-41-003000](#) [316-43-156-41-007000](#) [316-91-134-41-003000](#) [316-41-126-41-008000](#)