

Zulassungen/Approvals/Autorisations/Approvazioni/Godkännanden/
Goedkeuringen/Autorización



GB Contacts in one section must be same polarity
F Les contacts dans la partie ON doivent être de même polarité

UK Representative's Name and Address:

EAO Ltd
Highland House
Albert Drive
Burgess Hill
GB-West Sussex RH15 9TN
United Kingdom

EAO AG
Tannwaldstrasse 88
4600 Olten, Switzerland
© 2017 by EAO AG

Phone +41 62 286 91 11
www.eao.com

Komplettgeräte BR 14 Complete devices Series 14

Montageanleitung (DE)
Assembly instruction (EN)
Notice de montage (FR)
Istruzioni di montaggio (IT)
Monteringsanvisning (SV)
Montagehandleiding (NL)
Instrucciones de montaje (ES)

<https://eao.com/assembly-instructions>



**VORSICHT**

Vor Installations- oder Servicearbeiten Stromversorgung unterbrechen, um Stromschläge zu vermeiden.

CAUTION

To prevent electric shocks, disconnect source before installing or servicing.

ATTENTION

Avant tout travail d'installation ou de maintenance, couper impérativement l'alimentation électrique afin d'éviter tout risque de choc électrique.

ATTENZIONE

Per evitare il rischio di folgorazione, staccare il collegamento elettrico prima di eseguire interventi di assistenza e di installazione.

OBSERVER

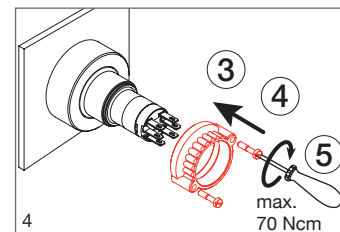
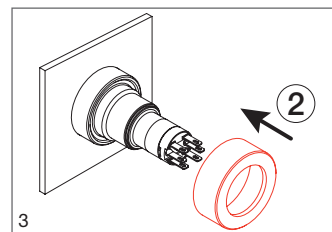
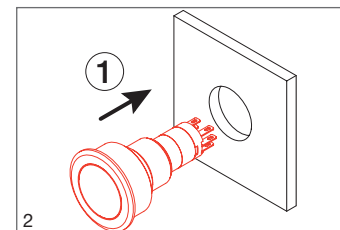
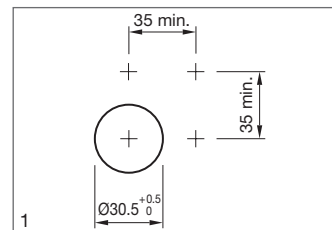
Aryt matningsspänningen före installations- eller drvicearbete för att undvika elektriska stötar.

VOORZICHTIG

Voor de installatie- of servicewerkzaamheden de stroomvoorziening onderbreken om een elektrische schok te voorkomen.

ATENCIÓN

Para evitar el riesgo de descarga eléctrica, desconectar la conexión antes de realizar intervenciones de asistencia o de instalación.

Flache Bauform/Flush design**Erhabene Bauform/Raised design**