

## Трансформатор тока серии MSQ

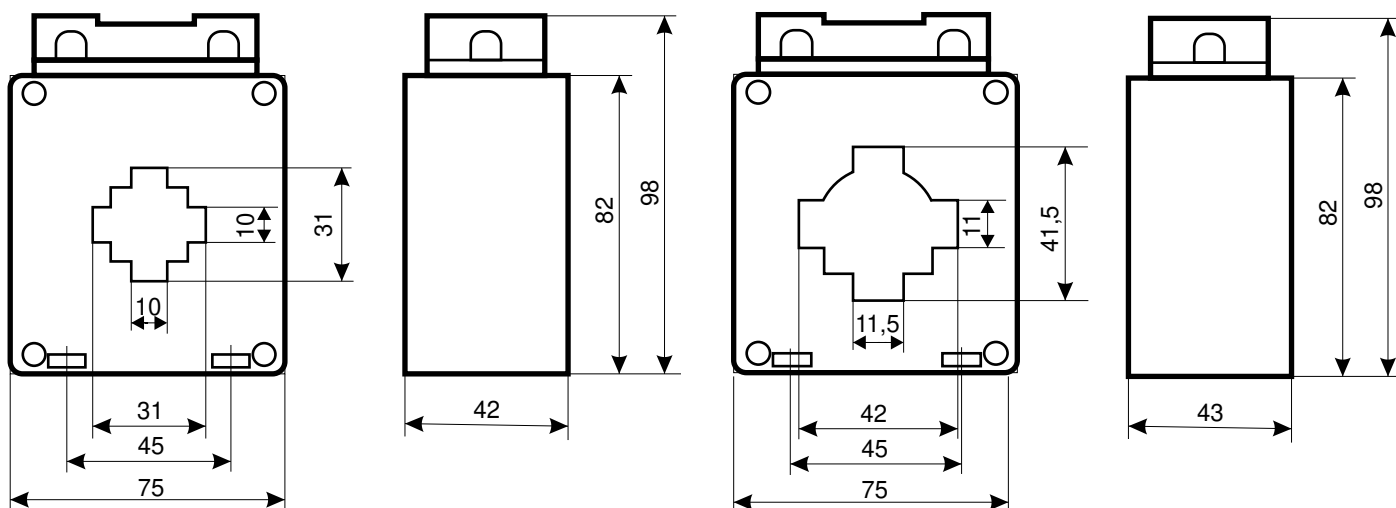
Трансформаторы тока состоят из проводника первичной обмотки (шины), вторичной обмотки, магнитного сердечника трансформатора и изоляционного покрытия магнитного сердечника и проводов вторичной обмотки.

### MSQ-30

Номинальный первичный ток/ Номинальный вторичный ток	Число вторичных обмоток	Внешний вид
30-50A/5	2Т	
60A/5	1Т	
100A/5	1Т	
150A/5	1Т	
200A/5	1Т	
250A/5	1Т	
300A/5	1Т	

### MSQ-40

Номинальный первичный ток/ Номинальный вторичный ток	Внешний вид
200A/5	
250A/5	
300A/5	
400A/5	
500A/5	
600A/5	



MSQ-30

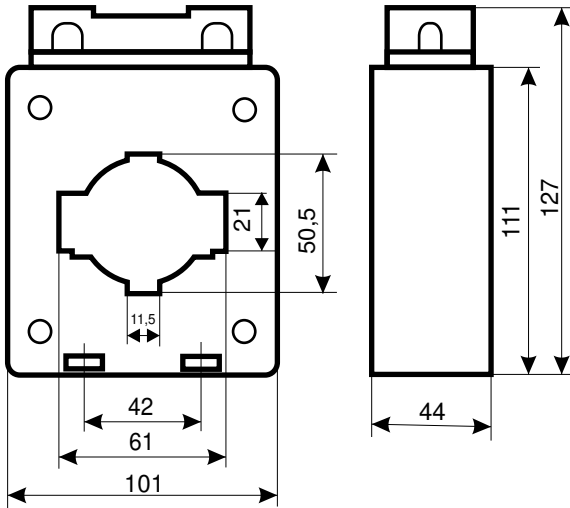
MSQ40

### MSQ-60

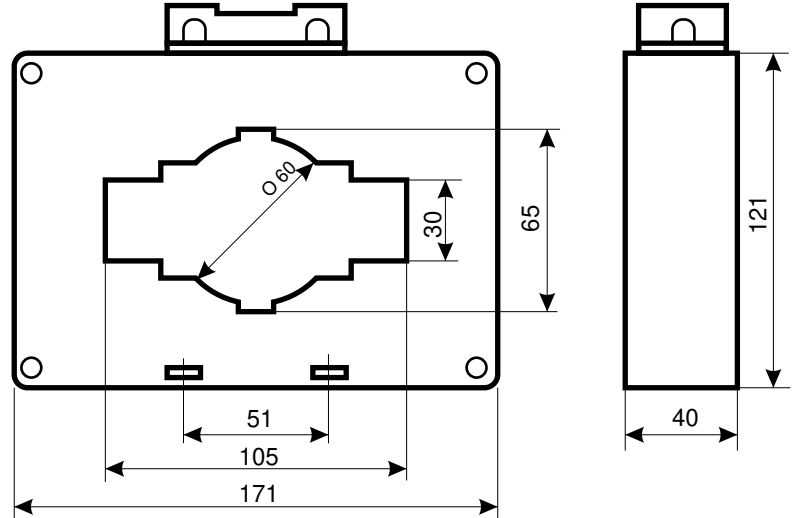
Номинальный первичный ток/ Номинальный вторичный ток	Внешний вид
400A/5	
500A/5	
600A/5	
800A/5	
1000A/5	
1200A/5	

### MSQ-100

Номинальный первичный ток/ Номинальный вторичный ток	Внешний вид
1000A/5	
1200A/5	
1500A/5	
1600A/5	
2000A/5	
2500A/5	
3000A/5	



MSQ-60



MSQ-100