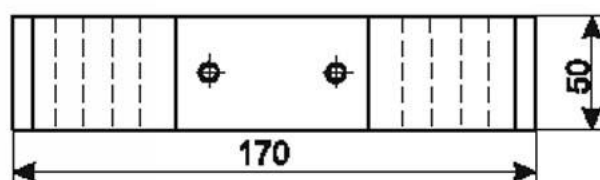
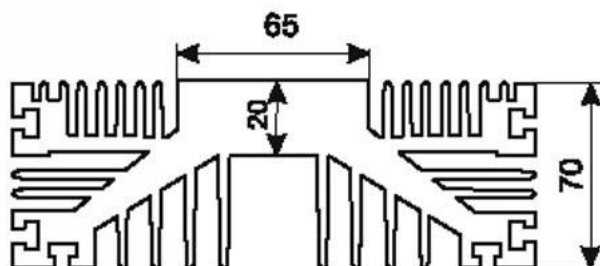
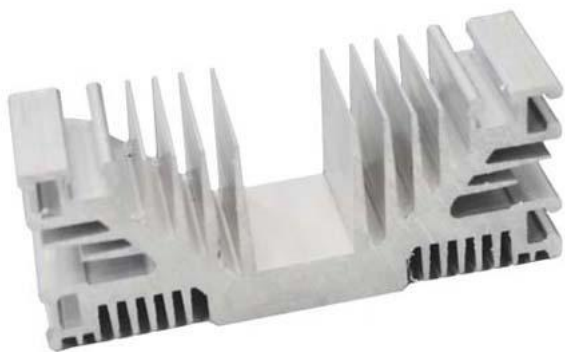


Радиатор ОТР1-120

Описание:

Назначение: отвод тепла от активных электронных компонентов (однофазных твердотельных реле SSR). Способ изготовления: литье под давлением в прессформу
Ток нагрузки: 80 ... 125 А



Технические характеристики

- Материал: силумин (AL: 85-90%; Si: 10-15%)
- Теплопроводность, -1,68 Дж/см·сек·градС;
- Плотность-2,8г/см³;
- Размер: 70 x 170 x 50 мм

Внимание: описание товара носит информационный характер и может отличаться от описания, представленного в технической документации производителя. Убедительно просим Вас при покупке проверять наличие желаемых функций и характеристик.



Сеть магазинов
КВАРЦ
Радиодетали и электронные компоненты

107023, Москва, ул. Буженинова, д. 16
телефон: (495) 963-6120
факс: (495) 963-4994
e-mail: quartz1@quartz1.ru

111123, Москва, шоссе Энтузиастов, д31
телефон/факс: (495) 788-8899 *многоканальный*
e-mail: mgz@quartz1.ru