

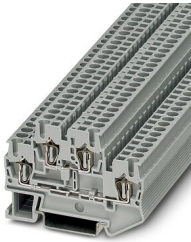
Двухъярусная пружинная клемма - STTB 2,5

3031270

<https://www.phoenixcontact.com/pc/produkty/3031270>



Просьба обратить внимание, что данные, представленные в данном PDF-документе, сгенерированы из нашего онлайн-каталога. Пожалуйста, посмотрите полные данные в документации пользователя. Действуют наши общие условия пользования, распространяющиеся на загрузки.



Двухъярусная пружинная клемма, номинальное напряжение: 500 В, номинальный ток: 22 А, тип подключения: Пружинный зажим, Расчетное сечение: $2,5 \text{ мм}^2$, сечение: $0,08 \text{ мм}^2 - 4 \text{ мм}^2$, тип монтажа: NS 35/7,5, NS 35/15, цвет: серый

Преимущества для вас

- Компактная конструкция для максимальной экономии монтажного пространства
- Опробовано для железнодорожного транспорта

Двухъярусная пружинная клемма - STTB 2,5



3031270

<https://www.phoenixcontact.com/pc/produkty/3031270>

Технические характеристики

Примечания

Общая информация

Указание	При присоединении к открытой стороне корпуса проходной клеммы той же серии и размера необходимо предусмотреть на ней крышку при условии, что ожидаемое напряжение изоляции составляет >320 В. Суммарный ток всех подключенных проводов не должен превышать максимально допустимый ток нагрузки.
----------	--

Характеристики изделий

Тип изделия	Многоярусный клеммный модуль
Область применения	Железнодорожная индустрия
	Машиностроение
	Производство комплектного оборудования
	Обрабатывающая промышленность
Количество точек подключения	4
Количество рядов	2
Потенциалы	2

Изоляционные характеристики

Категория перенапряжения	III
Степень загрязнения	3

Электрические характеристики

Расчетное импульсное напряжение	6 кВ
Макс. мощность потерь при номинальных условиях	0,77 Вт

Характеристики клемм

Количество точек подключения на ярус	2
Номинальное сечение	2,5 мм ²
Длина оголяемой части	8 мм ... 10 мм
Калиберная пробка	A3
Подключение согласно стандарту	МЭК 60947-7-1
Сечение жесткого провода	0,08 мм ² ... 4 мм ²
Сечение проводника AWG	28 ... 12 (пересчитано согласно МЭК)
Сечение гибкого провода	0,08 мм ² ... 2,5 мм ²
Сечение гибкого проводника [AWG]	28 ... 14 (пересчитано согласно МЭК)
Сечение гибкого проводника (с кабельным наконечником без пластиковой втулки)	0,14 мм ² ... 2,5 мм ²
Сечение гибкого проводника (с кабельным наконечником и пластиковой втулкой)	0,14 мм ² ... 2,5 мм ²
2 гибких проводника одинакового сечения с наконечником TWIN с пластиковой втулкой	0,5 мм ²

Двухъярусная пружинная клемма - STTB 2,5



3031270

<https://www.phoenixcontact.com/pc/produkty/3031270>

Номинальный ток	22 А
Максимальный ток нагрузки	26 А (для кабеля сечением 4 мм ² Поперечное сечение)
Номинальное напряжение	500 В
Номинальное сечение	2,5 мм ²

Данные по взрывозащищенности

Расчетные данные (ATEX/IECEx)

Маркировка	□ II 2 GD Ex eb IIC Gb
Диапазон рабочих температур	-60 °C ... 110 °C
Принадлежности, сертифицированные для применения во взрывоопасных областях	3030459 D-STTB 2,5
	3030747 ATP-STTB 4
	1204517 SZF 1-0,6X3,5
	3022276 CLIPFIX 35-5
	3022218 CLIPFIX 35
Список перемычек	Перемычка / FBS 2-5 / 3030161
	Перемычка / FBS 3-5 / 3030174
	Перемычка / FBS 4-5 / 3030187
	Перемычка / FBS 5-5 / 3030190
	Перемычка / FBS 10-5 / 3030213
	Перемычка / FBS 20-5 / 3030226
Данные перемычки	17 А / 2,5 мм ²
Повышение температуры Ex	40 К (21,9 А / 2,5 мм ²)
Расчетное напряжение	440 В
при перемыкании перемычкой	440 В
- для соединения несмежных клемм	352 В
- для соединения несмежных клемм через РЕ-клемму	352 В
- перемычки требуемой длины с крышкой	220 В
- перемычки требуемой длины с разделительной пластиной	220 В
Расчетное напряжение изоляции	400 В
Выход	(постоянно)

Ярус-взрывобезопасность Общие сведения

Расчетный ток	19,5 А
Максимальный ток нагрузки	23,5 А

Параметры подключения Ex Общие сведения

Номинальное сечение	2,5 мм ²
Номинальное сечение AWG	14
Возможности подключения, жесткие проводники	0,08 мм ² ... 4 мм ²
Сечение подключаемого провода AWG	28 ... 12
Возможности подключения, гибкие проводники	0,08 мм ² ... 2,5 мм ²
Сечение подключаемого провода AWG	28 ... 14
Выход	(постоянно)

Ярус-взрывобезопасность 1-ый ярус

Двухъярусная пружинная клемма - STTB 2,5



3031270

<https://www.phoenixcontact.com/pc/produkty/3031270>

Проходное сопротивление	1,04 мΩ
Выход	(постоянно)

Ярус-взрывобезопасность 2-ой ярус

Проходное сопротивление	0,83 мΩ
-------------------------	---------

Размеры

Ширина	5,2 мм
Ширина крышки	2,2 мм
Высота NS 35/15	55 мм
Высота NS 35/7,5	47,5 мм
Высота	1,87 "
Длина	67,5 мм

Спецификации материала

Цвет	серый
Класс воспламеняемости согласно UL 94	V0
Группа изоляционного материала	I
Изоляционный материал	PA
Статическое использование изоляционного материала на холоде	-60 °C
Температурный индекс изоляционного материала (DIN EN 60216-1 (VDE 0304-21))	125 °C
Относительный температурный индекс изоляционного материала (Elec., UL 746 B)	130 °C
Противопожарная защита рельсовых TC (DIN EN 45545-2) R22	HL 1 - HL 3
Противопожарная защита рельсовых TC (DIN EN 45545-2) R23	HL 1 - HL 3
Противопожарная защита рельсовых TC (DIN EN 45545-2) R24	HL 1 - HL 3
Противопожарная защита рельсовых TC (DIN EN 45545-2) R26	HL 1 - HL 3
Калориметрическая теплоотдача NFPA 130 (ASTM E 1354)	27,5 MJ/kg
Воспламеняемость поверхности NFPA 130 (ASTM E 162)	имеется
Специфическая оптическая плотность дымовых газов NFPA 130 (ASTM E 662)	имеется
Токсичность дымовых газов NFPA 130 (SMP 800C)	имеется

Электрические испытания

Испытание импульсным напряжением

Испытательное напряжение, заданное значение	7,3 кВ
Результат	Испытание пройдено

Испытание на нагрев

Требования, испытание на нагревание	Повышение температуры ≤ 45 К
Результат	Испытание пройдено

Двухъярусная пружинная клемма - STTB 2,5



3031270

<https://www.phoenixcontact.com/pc/produkty/3031270>

	Испытание пройдено
Стойкость к кратковременным токам 2,5 мм ²	0,3 кА
	0,3 кА
Результат	Испытание пройдено

Рабочая электрическая прочность

Испытательное напряжение, заданное значение	1,89 кВ
Результат	Испытание пройдено

Механические характеристики

Механические данные

Открытая боковая стенка	Да
-------------------------	----

Механические испытания

Механическая прочность

Результат	Испытание пройдено
-----------	--------------------

Крепление на носителе

Монтажная рейка/крепежное основание	NS 32/NS 35
Сила при испытании, заданное значение	1 Н
Результат	Испытание пройдено

Испытание на повреждение и расшатывание проводника

Скорость вращения	10 (+/- 2) об/мин.
Повороты	135
Сечение провода / масса	0,08 мм ² / 0,1 кг
	2,5 мм ² /0,7 кг
	4 мм ² /0,9 кг
Результат	Испытание пройдено

Экологические условия и условия эксплуатации

Снижение эффективности от времени

Температурные циклы	192
Результат	Испытание пройдено

Испытание игольчатым пламенем

Время воздействия	30 с
Результат	Испытание пройдено

Вибрации/ широкополосные шумы

Спецификации по испытанию	DIN EN 50155 (VDE 0115-200):2018-05
Ассортимент	Испытания на долговечность, категория 2, на поворотной тележке
Частота	от $f_1 = 5$ Гц до $f_2 = 250$ Гц
ASD-уровень	6,12 (м/с ²) ² /Гц

Двухъярусная пружинная клемма - STTB 2,5



3031270

<https://www.phoenixcontact.com/pc/produkty/3031270>

Ускорение	3,12г
Продолжительность испытания на 1 ось	5 ч
Направление испытания	X-, Y- и Z-ось
Результат	Испытание пройдено

Ударопрочность

Спецификации по испытанию	DIN EN 50155 (VDE 0115-200):2008-03
Форма удара	Полусинусоида
Ускорение	30г
Продолжительность удара	18 мс
Количество ударов в 1 направлении	3
Направление испытания	X-, Y- и Z-ось (положит. и отрицат.)
Результат	Испытание пройдено

Условия окружающей среды

Температура окружающей среды (при эксплуатации)	-60 °C ... 105 °C (макс. кратковременная рабочая температура см. RTI Elec.)
Температура окружающей среды (хранение/транспорт)	-25 °C ... 60 °C (кратковременно, не более 24 ч, от -60 °C до +70 °C)
Температура окружающей среды (при монтаже)	-5 °C ... 70 °C
Температура окружающей среды (при эксплуатации)	-5 °C ... 70 °C
Допустимая влажность воздуха (хранение / транспортировка)	30 % ... 70 %

Стандарты и предписания

Подключение согласно стандарту	МЭК 60947-7-1
--------------------------------	---------------

Монтаж

Тип монтажа	NS 35/7,5
	NS 35/15

Phoenix Contact 2023 © — все права сохранены

<https://www.phoenixcontact.com>

PHOENIX CONTACT GmbH & Co. KG

Flachmarktstraße 8

D-32825 Blomberg

+49 (0) 5235-3 00

info@phoenixcontact.com