

# Subminiatur Rundsteckverbinder Serie 712 (wasserdicht)

# Subminiature Round Connectors Series 712 (waterproof)

Technische Daten		Specifications						
Polzahl	Number of contacts	2	3	4	5		7	8
Verriegelung	Connection	durch verschrauben				Screw connection		
Anschlußart	Termination	löten/tauchlöten				soldering/dip soldering		
Anschlußquerschnitt max. mm <sup>2</sup>	Max. wire gauge in mm <sup>2</sup>	0,25	0,25	0,25	0,25		0,14	0,14
Kabeldurchlaß max. mm	Cable outlet mm	5	5	5	5		5	5
Kontaktoberfläche	Finish of contacts	Ni + 0,8 µm Au						
Werkstoff Federkontakt	Material socket contact	Cu Sn						
Werkstoff Messerkontakt	Material male contact	Cu Zn						
Formstoff Kontakträger	Dielectric of insert	PETP gv						
Formstoff Gehäuse	Dielectric of housing	Messing vernickelt, Trägerhülse PA				Brass nickel plated, carrier sleeve PA		
Gehäuse-Schutzart nach DIN 40050 in gestecktem Zustand	Shell protection standard DIN 40050 only when mated	IP 65 (bei Kabel/-cable Ø 3,5 mm - 5 mm)						
Mechanische Lebensdauer (Steckzyklen) nach DIN 41 640 T 21	Mating cycles according DIN 41 640 T 21	≥ 500						
Steckkraft ca.	Insertion force approx.	4 N	6 N	8 N	10 N		14 N	16 N
Ziehkraft ca.	Withdraw at force approx.	4 N	6 N	8 N	10 N		14 N	16 N
Betriebstemperatur	Operating temperature	-40°C/+ 85°C						
Nennstrom je Kontakt	Rated current per contact	3 A	3 A	3 A	3 A		1 A	1 A
Nennspannung nach VDE 0110/72 Gruppe A	Rated voltage according to VDE standard 0110/72 group A	60 V~	60 V~	60 V~	60 V~		60 V~	60 V~
Prüfspannung VDE 0627	Test voltage VDE 0627	500 V~						
Durchgangswiderstand nach DIN 41 640 T 4	Contact resistance according DIN 41 640 T 4	≤ 2 mΩ	≤ 2 mΩ	≤ 2 mΩ	≤ 2 mΩ		≤ 5 mΩ	≤ 5 mΩ
Isolationswiderstand nach DIN 41 640 T 7	Insulation resistance according DIN 41 640 T 7	> 10 <sup>10</sup> Ω	> 10 <sup>10</sup> Ω	> 10 <sup>10</sup> Ω	> 10 <sup>10</sup> Ω		> 10 <sup>10</sup> Ω	> 10 <sup>10</sup> Ω
Betriebskapazität zwischen zwei Kontakten	Capacity between two contacts	1,5 pF	1,5 pF	1,5 pF	1,5 pF		1,5 pF	1,5 pF
Zugentlastung	Gland bushing	100 N (5 mm cable)						
Gewichte ca.	Weights approx.	Flanschsteile/socket parts 6 g				Kabelteile/cable parts Ind.00 8 g Ind.10 20 g		

Konstruktionsänderungen aus Gründen der Qualitätsverbesserung oder einer erweiterten Anwendungsmöglichkeit sowie aus Fertigungsgründen müssen wir uns vorbehalten.  
Zu Ersatzlieferungen älterer Ausführungen sind wir dabei nicht verpflichtet.

We reserve the right to modify designs in the course of improvements of the quality of our products or extending their field of application or to facilitate production, without prior notification.  
This does not commit us to replace of earlier versions.

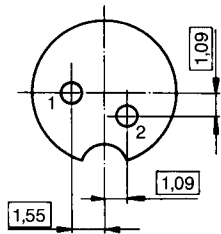
# Subminiatur Rundsteckverbinder Serie 712 (wasserdicht)

# Subminiature Round Connectors Series 712 (waterproof)

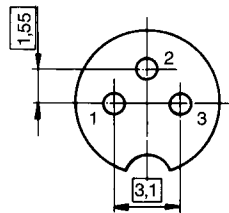
Polbilder / View on contacts

Ansicht auf Lötanschlußseite Kontaktstift / View on termination side male connector

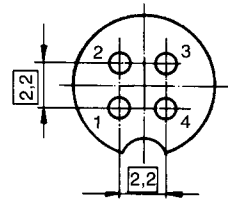
2pol.



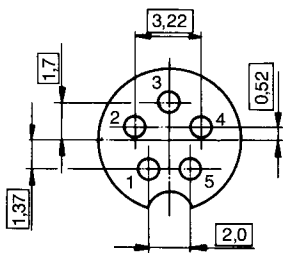
3pol.



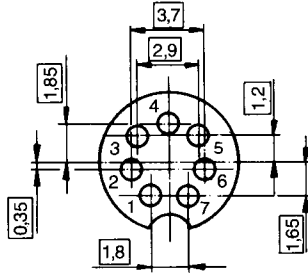
4pol.



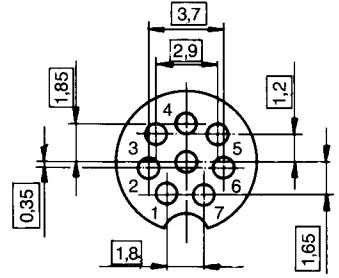
5pol.



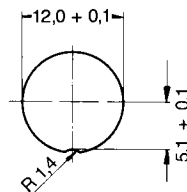
7pol.



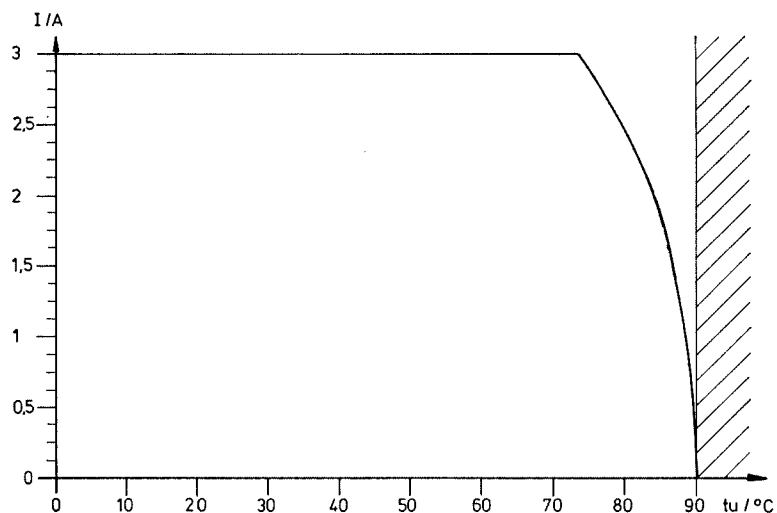
8pol.



Montageausschnitt / Mounting details



Strombelastbarkeitskurve (nach DIN 41 640 T3)  
Current derating curves (in accordance with DIN 41 640 T3)

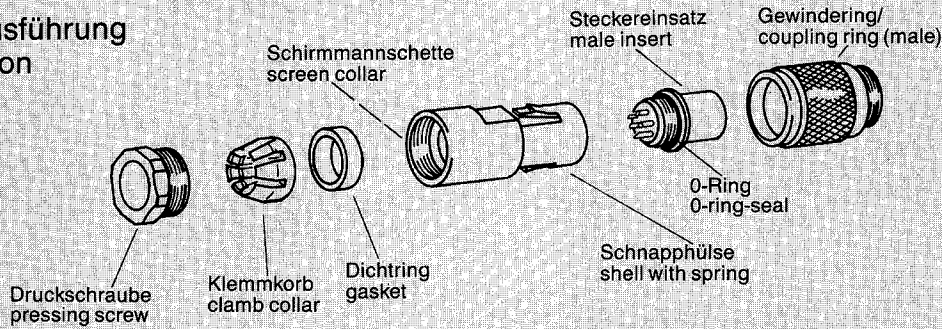


# Subminiatur Rundsteckverbinder Serie 712 (wasserdicht)

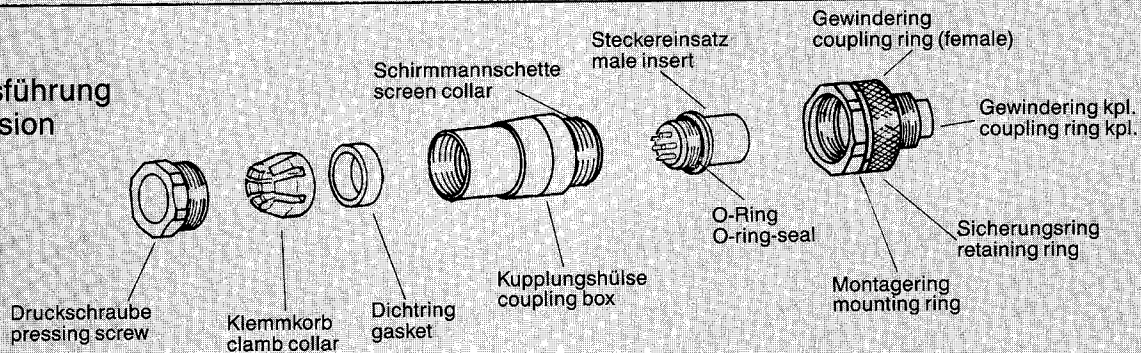
# Subminiature Round Connectors Series 712 (waterproof)

## Montageanleitung / Instruction for wiring

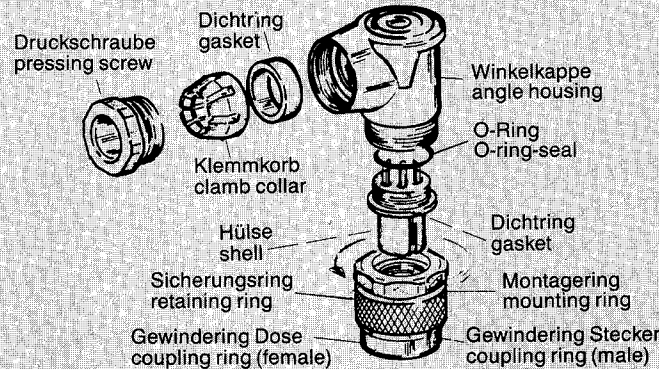
**Kunststoffausführung**  
plastic-version  
Index 00



**Metallausführung**  
metal-version  
Index 10

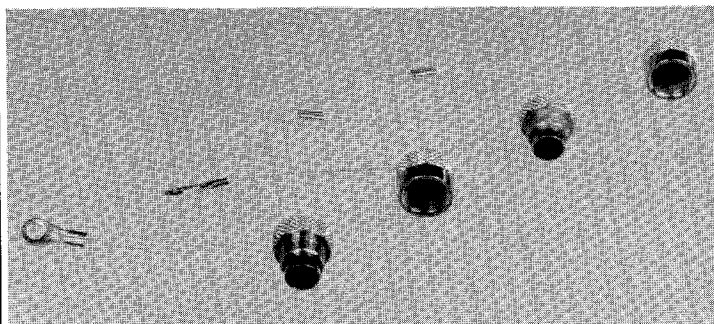


**Winkelausführung**  
angled-version  
Index 70



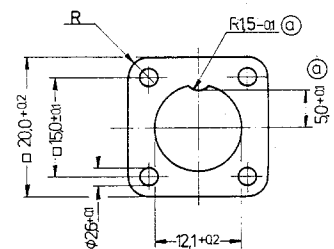
## Zubehör / Accessories

### Schutzkappen / Protectioncap



Kupplungsstecker Male plug	08-0349-00-01
Kupplungsdose Female plug	08-0350-00-01
Flanschstecker Male socket	08-0351-00-01
Flanschdose Female socket	08-0352-00-01

### Viereckflansch rectancular flange



08-1124-00-01

