

IC-VY99 WiFi-Видеоэндоскоп

ВНЕШНИЙ ВИД

Благодарим Вас за покупку этого эндоскопа. Пожалуйста, внимательно прочитайте настоящую инструкцию перед началом эксплуатации.

Прибор предназначен для визуального осмотра труднодоступных мест и полостей: систем кондиционирования воздуха, систем и агрегатов автомобилей, канализационных систем и прочих объектов.

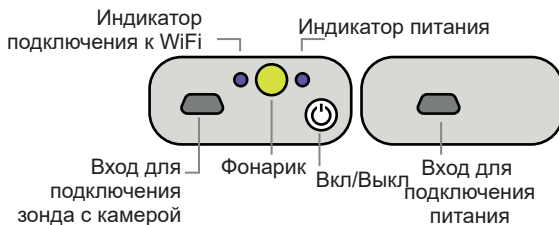
Совместим с планшетами и смартфонами iPhone, Android, iPad, а также ПК.

- Однократно нажмите кнопку Вкл./Выкл. для включения прибора.
- Чтобы включить/выключить фонарик для дополнительного освещения удерживайте кнопку
- Вкл/Выкл около 3 секунд. Для выключения прибора нажмите дважды кнопку Вкл./Выкл.



1. Зонд с камерой 8 мм
2. Кнопка съемки
3. Колесо регулировки подсветки.
4. WiFi модуль.

WiFi МОДУЛЬ



РАБОТА НА ANDROID и IOS

1. Загрузка приложения

Выполните поиск приложения **iCarTool Camera** в Google Play или Apple Store, загрузите и установите его. Для Android версии 10 и выше закачайте приложение, отсканировав соответствующий QR код.



Android



Android 10
и выше

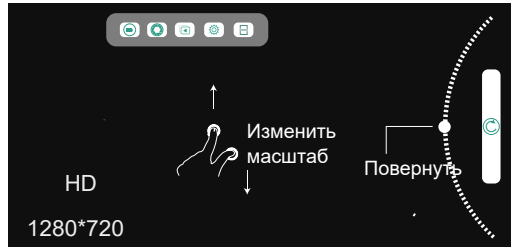
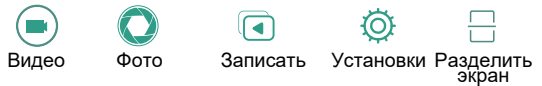
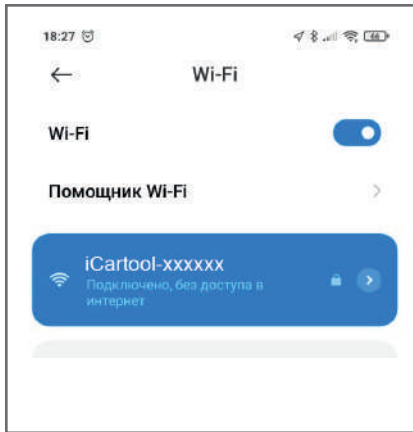
2. Подключение к WiFi

На WiFi модуле эндоскопа нажмите кнопку Вкл./Выкл, прибор включится, загорится индикатор питания. В настройках своего телефона/планшета найдите точку доступа WiFi с именем **iCarTool-xxxxxx** и подключитесь к ней.

Пароль для подключения: **12345678**.

3. Работа с приложением

Откройте приложение «**iCarTool Camera**» на смартфоне/планшете. Изображение автоматически появится на экране. Вы можете делать фотографии, записывать видеосюжеты, просматривать файлы, выполнять поворот, настраивать разрешение и т.д. с помощью кнопок управления в данном приложении.



РАБОТА НА WINDOWS

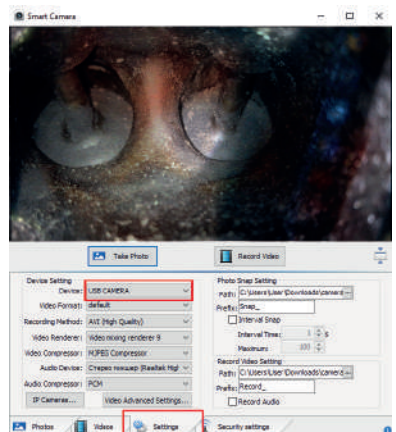
Не используйте WiFi для подключения видеоэндоскопа к ПК! Подсоедините зонд с камерой к компьютеру через USB-переходник (модуль WiFi не нужен), который входит в комплектацию.

1. Загрузка программы

Введите адрес URL для загрузки и установки программы: www.autoscaners.ru/download/camera.zip
Архив автоматически загрузится на ваш ПК. Распакуйте и установите приложение **Smart Camera**.



ВНИМАНИЕ! При подключении видеоэндоскопа к ПК через USB антивирусная программа может запросить доступ ОС к камере. Для работы с прибором разрешите доступ.



2. Подключение устройства

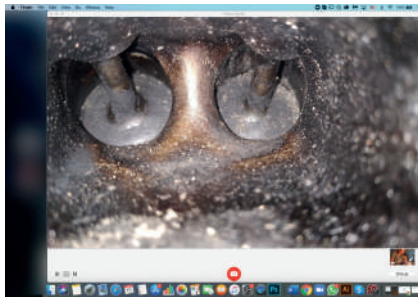
Подключите камеру через USB-переходник и отрегулируйте светодиодную подсветку.

3. Порядок работы

Откройте установленное на ПК приложение **Smart Camera**, изображение с камеры должно автоматически появиться в окне приложения, в противном случае во вкладке **Settings** (Установки) приложения в выпадающем списке камер найдите и укажите видеоэндоскоп как источник изображения. Прибор готов к работе.

РАБОТА НА MAC

1. В каталоге приложений окна Finder найдите и откройте приложение **Photo Booth**.
2. Подключите зонд к компьютеру через переходник USB, который входит в комплектацию(модуль WiFi не нужен).



3. Изображение с видеоэндоскопа автоматически появится на экране приложения. В противном случае в меню приложения найдите пункт *Camera* и в выпадающем списке выберите камеру данного прибора. Видеоэндоскоп готов к работе, делайте снимки, снимайте видеосюжеты, выполняйте настройки и т.п. через данное приложение.

МЕРЫ ПРЕДОСТОРОЖНОСТИ

ПРЕДУПРЕЖДЕНИЕ.

Прочитайте внимательно инструкцию. Несоблюдение приведенных далее требований может стать причиной поражения электрическим током, пожара/получения серьезных травм.

ВНИМАНИЕ!

1. Соблюдайте меры предосторожности, описанные ниже при эксплуатации прибора. Несоблюдение правил эксплуатации не гарантирует Вашу безопасность.
2. Не допускается использование и хранение эндоскопа при температуре выше +50°C или ниже 0°C.

Храните прибор в сухом и хорошо проветриваемом месте. Не используйте и не храните во взрывоопасных средах, сильных электрических, магнитных полях или в горючих газах, так как это может привести к пожару или взрыву.

3. Не допускается попадание воды на корпус и детали, кроме гибкого зонда, поскольку вода создает риск поражения электрическим током. Другие детали инструмента, кроме гибкого зонда, не являются водонепроницаемыми, поэтому прибор не следует использовать или хранить в условиях повышенной влажности.

ЗАПРЕЩАЕТСЯ:

- Погружение видеокамеры и зонда в воду и агрессивные жидкости.
 - Работать в режиме зарядки, чтобы исключить удар током.
 - Разбирать и вносить изменения в конструкцию эндоскопа.
4. Не подвергайте эндоскоп ударам или давлению, так как это может привести к повреждению корпуса и внутренних частей прибора и повлиять на его работоспособность.
 5. Не перекручивайте гибкий зонд, не тяните корпус эндоскопа за зонд. Иначе гибкий зонд или кабели могут получить повреждения.
 6. Не допускайте попадания брызг каких-либо жидкостей кроме воды, соленой воды, машинного масла или дизельного топлива на зонд эндоскопа. В противном случае он может быть поврежден.

При несоблюдении правил эксплуатации прибора, гарантийные обязательства не поддерживаются.

ЗАРЯДКА

Используйте только зарядные устройства с маркировкой DC 5В 500 мА(или 1 А). Если вы не знаете напряжение и ток вашего зарядного устройства, вы можете зарядить прибор от USB порта вашего компьютера. Полный заряд видеозондоскопа занимает около 2 часов. В случае разряда батареи прибора, данный индикатор быстро мигает.

НЕИСПРАВНОСТИ

Отсутствует изображение:

- Проверьте настройки WiFi смартфона, убедитесь, что прибор подключен к нему.
- Проверьте соединение зонда с WiFi модулем.
- Включите, выключите прибор.
- Проверьте уровень заряда прибора. Зарядите его в случае разряда.

ГАРАНТИЯ

Поставщик устанавливает гарантию на видеозондоскоп сроком 12 месяцев со дня поставки.

Данная гарантия распространяется только на дефекты, произошедшие по вине Поставщика.

Гарантия не распространяется на:

- Части прибора, являющиеся расходными материалами (батарея).
- Повреждения и износ кабелей питания и соединительных кабелей, вызванные эксплуатацией.
- Камеру в случае ее механического повреждения или погружения в жидкости.
- Наличие механических, электрических (термических), химических повреждений устройства, возникших в результате нарушения правил его эксплуатации.
- Зонд в случае нарушений эксплуатации в виде его перелома, разрыва внешней оболочки и повреждения внутренних коммуникаций.

КОМПЛЕКТАЦИЯ

1. Полужесткий зонд с камерой 8 мм и регулируемой подсветкой.
2. WiFi модуль.
3. Переходник для подключения к MAC/ПК.
4. USB-Интерфейс для зарядки от ПК.
5. Комплект насадок (магнит, крючок, зеркало, защитный копачок).
6. Самоклеющийся крепеж для фиксации WiFi модуля.
7. Инструкция пользователя.

Авторизованный дистрибьютор и сервисный центр на территории РФ:

Компания ООО «Автосканеры.РУ»

Адрес: 125371, РФ, г. Москва,

Строительный проезд 10

+7 (499) 322-42-68 help@autoscaners.ru

ХАРАКТЕРИСТИКИ

Размер объектива	8 мм
Длина кабеля	1 м
Тип камеры	CMOS
Разрешение камеры	1 Мп
Разрешение изображения	1280x720
Разрешение видео	1280x720
Угол обзора	70°
Фокусное расстояние	4- 10 см
Подсветка камеры	LED с плавной регулировкой 8 белых светодиодов
Степень защиты	IP67
Формат изображения	JPEG
Формат видео	AVI
Аккумулятор	Встроенный 500 мАч
Время работы	до 2 часов работы
Способ зарядки	USB
Работает с ОС	iOS/Android /Windows/Mac
Тип подключения	USB/Wi-Fi
Температура эксплуатации	0° + 50° C