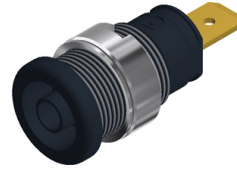

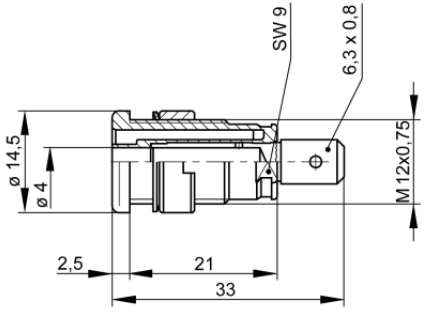


Buchsen

SEB 2620 F6,3



Produkt	SEB 2620 F6,3
Beschreibung	Sicherheits-Einbaubuchse, Durchmesser 4 mm, berührungssicher, mit Flachsteckanschluss 6,3 x 0,8 nach DIN 46 244, Messing vergoldet. Zum Einbau in Schalttafeln und Gerätechassis bis 6 mm Wandstärke. Einbauöffnung: Durchmesser 12,2 mm, Anzugsdrehmoment: 50 Ncm, Zubehör: Montagewerkzeug MW SEB
Betriebsanleitung	BA451
Artikel-Nr. / *Farbe	9723561xx  Au
Zeichnung	
Technische Daten	
Anschluss	Flachstecker 6,3 x 0,8 mm
Bemessungsspannung ⁽¹⁾	AC/DC 1000 V
Messkategorie lt. IEC61010	CAT III
Bemessungsstrom ⁽¹⁾ (Derating Kurve beachten)	32 A
Werkstoff-Kontaktbuchse	Messing, vergoldet
Gehäusematerial	PA

Temperaturbereich lt. IEC61010 ⁽²⁾	-40 °C bis +80 °C
Brennbarkeitsklasse nach UL 94 (gilt nur für Gehäusegrundmaterial)	V-2
Norm	IEC 61010

⁽¹⁾ Bei normalen Umgebungsbedingungen -5°C bis +40°C

⁽²⁾ Anwendungen in abweichenden Temperaturbereichen sind beim Hersteller anzufragen

Stand: 13.05.2016