


Выключатели автоматические ВА 47-63 DC 6кА до 63А PROXIMA EKF



ВА 47-63DC XP XXA (X) XXкА PROXIMA EKF

- Серия
- Число полюсов
- Номинальный ток, А
- Тип характеристики отключения
- Номинальная наибольшая отключающая способность, кА

IP20

ГАРАНТИЯ 7 ЛЕТ



Al/Cu

EAC

ГОСТ IEC 60898-2

Автоматические выключатели для постоянного тока ВА 47-63 DC PROXIMA предназначены для защиты электрических цепей постоянного тока от токов перегрузки и короткого замыкания, проведения тока в нормальном режиме и оперативных включений и отключений цепей постоянного тока.

					
Увеличенная твердость винтов	Двухпозиционный зажим на DIN-рейку	Монолитная лицевая панель	Индикаторное окно состояния контактов	Повышенная жесткость корпуса	Панели для пломбировки клемм
					
Автоматическая доводка рукоятки управления	Момент затяжки и глубина зачистки проводника указана на корпусе	Углубления для удобного демонтажа с DIN-рейки. Можно снять одной отверткой	Клеммы с насечками для надежного соединения с проводниками	Возможна коммутация алюминиевым и медным проводником	Отверстия для крепления U-образной шины типа FORK

Изображение	Наименование	Ном. ток, А	Рассеиваемая мощность, Вт	Масса нетто, кг	Артикул
	ВА 47-63DC 6кА, 1P 1A (C) PROXIMA EKF	1	0,8	0,1	mcb4763-DC-1-01C-pro
	ВА 47-63DC 6кА, 1P 2A (C) PROXIMA EKF	2	1		mcb4763-DC-1-02C-pro
	ВА 47-63DC 6кА, 1P 3A (C) PROXIMA EKF	3	1,2		mcb4763-DC-1-03C-pro
	ВА 47-63DC 6кА, 1P 4A (C) PROXIMA EKF	4	1,4		mcb4763-DC-1-04C-pro
	ВА 47-63DC 6кА, 1P 6A (C) PROXIMA EKF	6	1,6		mcb4763-DC-1-06C-pro
	ВА 47-63DC 6кА, 1P 10A (C) PROXIMA EKF	10	2		mcb4763-DC-1-10C-pro
	ВА 47-63DC 6кА, 1P 13A (C) PROXIMA EKF	13	2,3		mcb4763-DC-1-13C-pro
	ВА 47-63DC 6кА, 1P 16A (C) PROXIMA EKF	16	2,5		mcb4763-DC-1-16C-pro
	ВА 47-63DC 6кА, 1P 20A (C) PROXIMA EKF	20	3		mcb4763-DC-1-20C-pro
	ВА 47-63DC 6кА, 1P 25A (C) PROXIMA EKF	25	3,5		mcb4763-DC-1-25C-pro
	ВА 47-63DC 6кА, 1P 32A (C) PROXIMA EKF	32	5		mcb4763-DC-1-32C-pro
	ВА 47-63DC 6кА, 1P 40A (C) PROXIMA EKF	40	6		mcb4763-DC-1-40C-pro
	ВА 47-63DC 6кА, 1P 50A (C) PROXIMA EKF	50	8		mcb4763-DC-1-50C-pro
	ВА 47-63DC 6кА, 1P 63A (C) PROXIMA EKF	63	11		mcb4763-DC-1-63C-pro
	ВА 47-63DC 6кА, 2P 1A (C) PROXIMA EKF	1	1,6	0,2	mcb4763-DC-2-01C-pro
	ВА 47-63DC 6кА, 2P 2A (C) PROXIMA EKF	2	2		mcb4763-DC-2-02C-pro
	ВА 47-63DC 6кА, 2P 3A (C) PROXIMA EKF	3	2,4		mcb4763-DC-2-03C-pro
	ВА 47-63DC 6кА, 2P 4A (C) PROXIMA EKF	4	2,8		mcb4763-DC-2-04C-pro
	ВА 47-63DC 6кА, 2P 6A (C) PROXIMA EKF	6	3,2		mcb4763-DC-2-06C-pro
	ВА 47-63DC 6кА, 2P 10A (C) PROXIMA EKF	10	4		mcb4763-DC-2-10C-pro
	ВА 47-63DC 6кА, 2P 13A (C) PROXIMA EKF	13	4,6		mcb4763-DC-2-13C-pro
	ВА 47-63DC 6кА, 2P 16A (C) PROXIMA EKF	16	5		mcb4763-DC-2-16C-pro
	ВА 47-63DC 6кА, 2P 20A (C) PROXIMA EKF	20	6		mcb4763-DC-2-20C-pro
	ВА 47-63DC 6кА, 2P 25A (C) PROXIMA EKF	25	7		mcb4763-DC-2-25C-pro
	ВА 47-63DC 6кА, 2P 32A (C) PROXIMA EKF	32	10		mcb4763-DC-2-32C-pro
	ВА 47-63DC 6кА, 2P 40A (C) PROXIMA EKF	40	12		mcb4763-DC-2-40C-pro
	ВА 47-63DC 6кА, 2P 50A (C) PROXIMA EKF	50	16		mcb4763-DC-2-50C-pro
	ВА 47-63DC 6кА, 2P 63A (C) PROXIMA EKF	63	22		mcb4763-DC-2-63C-pro

ТЕХНИЧЕСКИЕ ХАРАКТЕРИСТИКИ

Параметры	Значения
Ток электрической сети	DC
Номинальное напряжение U_e , В	1P: 250 В DC, 2P: 500 В DC
Число полюсов	1, 2
Номинальный ток I_n , А	1, 2, 3, 4, 6, 10, 13, 16, 20, 25, 32, 40, 50, 63
Минимальное рабочее напряжение, В	24
Тип характеристики отключения	C
Степень защиты	IP20
Номинальная наибольшая	6 000
Класс токоограничения	3
Номинальное импульсное выдерживаемое напряжение U_{imp} , кВ	6,2
Механическая износостойкость, циклов В-0	20 000
Коммутационная износостойкость, циклов В-0	10 000
Диапазон рабочих температур, °С	от -25 до +50
Масса выключателя, не более кг (в зависимости от числа полюсов)	1P: 0,1 2P: 0,2
Минимальное сечение присоединяемого проводника, мм	1
Максимальное сечение присоединяемого проводника, мм	25
Момент затяжки, Н·м	2,5

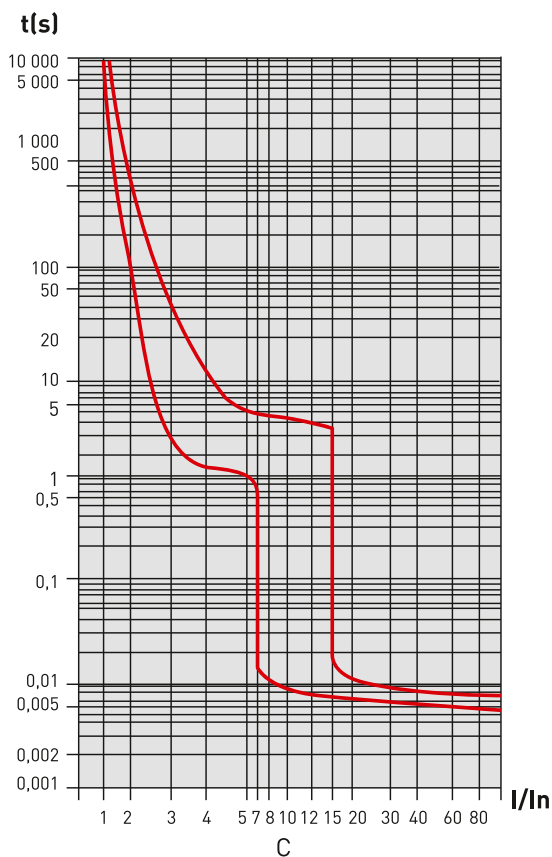
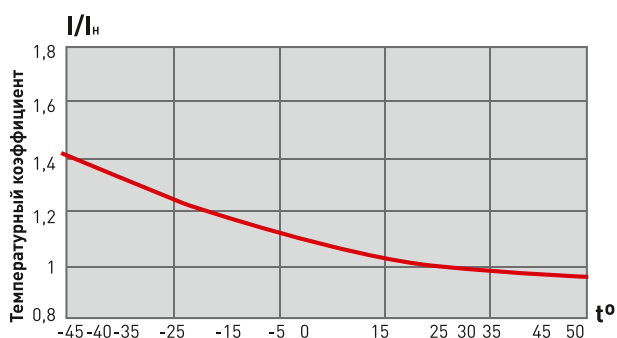
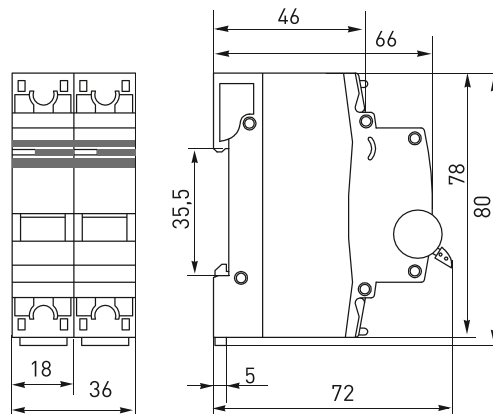
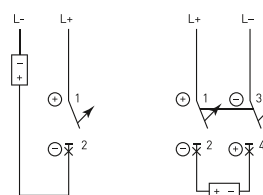
Тип характеристики отключения

Температурный коэффициент


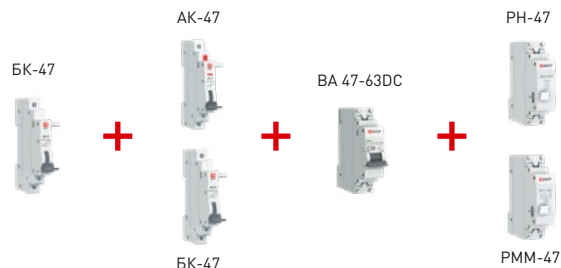
Рис. 1

Габаритные и установочные размеры

Типовые схемы подключения

Особенности эксплуатации и монтажа
1. Присоединение

Проводник			Шина соединительная
жесткий	гибкий	с наконечником	PIN, FORK

2. Дополнительные устройства:

- возможна коммутация алюминиевым и медным проводником;
- установка аварийного контакта АК-47 PROXIMA EKF (слева);
- установка блок-контакта БК-47 PROXIMA EKF (слева);
- установка расцепителя минимального и максимального напряжения РММ-47 PROXIMA EKF (справа);
- установка расцепителя независимого РН-47 PROXIMA EKF (справа).

Схема подключения дополнительных устройств

Типовая комплектация

Выключатели автоматические ВА 47-63 DC 6кА до 63А PROXIMA EKF поставляются в групповой упаковке.

Вся документация доступна по QR-коду на вкладыше / на внутренней стороне упаковки.