


## Выключатель нагрузки BH-63N EKF PROxima




**BH-63N X X EKF PROxima**

- Выключатель нагрузки
- Серия выключателей
- Число полюсов
- Номинальный ток, А

IP20

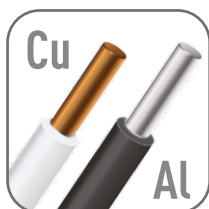
ГАРАНТИЯ  
**7**  
ЛЕТ

Al  
Cu



ГОСТ IEC 60947-3

Выключатели нагрузки BH-63N EKF PROxima являются обновлённой платформой успешно зарекомендовавших себя на рынке линейки выключателей нагрузки BH-63 EKF PROxima. Выключатели нагрузки являются механическими коммутационными аппаратами и применяются для оперативных включений и отключений в электрических цепях переменного тока. Выключатели предназначены для коммутации активных и индуктивных нагрузок, включая двигатели, уже защищенные другими коммутационными аппаратами. Особенностью данной серии является усовершенствованная конструкция. В выключателях имеются пластиковые крышки, закрывающие доступ к винтовым зажимам и служащие для опломбирования выключателей, что исключает несанкционированный доступ к проводникам. Корпус выключателей усилен дополнительными заклепками для обеспечения его максимальной жесткости. Выключатели оборудованы удобной рукояткой управления, обеспечивающей надежное оперирование аппаратами. На лицевой панели выключателей нагрузки имеется цветовой индикатор реального состояния контактов. Конструкция двухпозиционного зажима обеспечивает удобный монтаж выключателя на DIN-рейку.



Возможна коммутация алюминиевым и медным проводником



Подключение возможно при помощи шин PIN и FORK как сверху, так и снизу



Индикаторное окно состояния контактов, защищенное пластиковой крышкой







Запатентованная встроенная опломбировка клемм



Момент затяжки составляет 3,5 Н·м

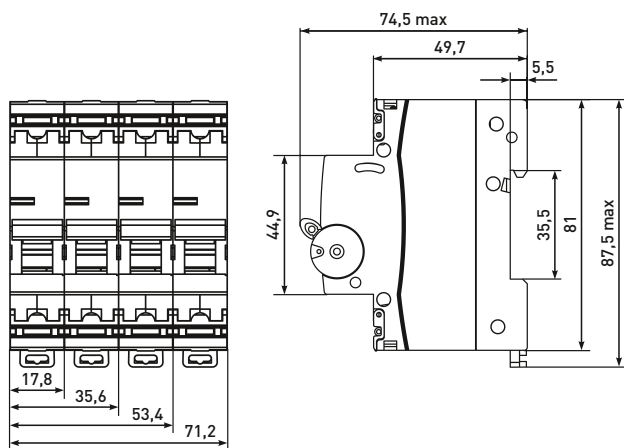
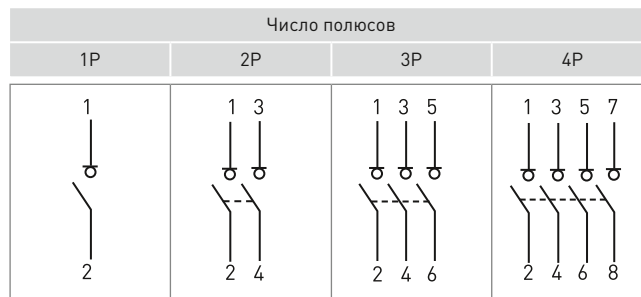


Монолитная лицевая панель

Изображение	Наименование	Номинальный ток, А	Масса нетто, кг	Артикул
	BH-63N, 1P 16A EKF PROxima	16	0,0725	S63116
	BH-63N, 1P 20A EKF PROxima	20		S63120
	BH-63N, 1P 25A EKF PROxima	25		S63125
	BH-63N, 1P 32A EKF PROxima	32		S63132
	BH-63N, 1P 40A EKF PROxima	40		S63140
	BH-63N, 1P 63A EKF PROxima	63		S63163
	BH-63N, 2P 16A EKF PROxima	16	0,145	S63216
	BH-63N, 2P 20A EKF PROxima	20		S63220
	BH-63N, 2P 25A EKF PROxima	25		S63225
	BH-63N, 2P 32A EKF PROxima	32		S63232
	BH-63N, 2P 40A EKF PROxima	40		S63240
	BH-63N, 2P 63A EKF PROxima	63		S63263
	BH-63N, 3P 16A EKF PROxima	16	0,2175	S63316
	BH-63N, 3P 20A EKF PROxima	20		S63320
	BH-63N, 3P 25A EKF PROxima	25		S63325
	BH-63N, 3P 32A EKF PROxima	32		S63332
	BH-63N, 3P 40A EKF PROxima	40		S63340
	BH-63N, 3P 63A EKF PROxima	63		S63363
	BH-63N, 4P 16A EKF PROxima	16	0,29	S63416
	BH-63N, 4P 20A EKF PROxima	20		S63420
	BH-63N, 4P 25A EKF PROxima	25		S63425
	BH-63N, 4P 32A EKF PROxima	32		S63432
	BH-63N, 4P 40A EKF PROxima	40		S63440
	BH-63N, 4P 63A EKF PROxima	63		S63463

**ТЕХНИЧЕСКИЕ ХАРАКТЕРИСТИКИ**

Параметры	Значения
Номинальное напряжение $U_e$ , В	230 / 400
Частота $f_n$ , Гц	50
Число полюсов	1, 2, 3, 4
Номинальный ток $I_n$ , А	16–63
Степень защиты	IP20
Номинальный кратковременно выдерживаемый ток $I_{cm}$ , кА	1
Номинальная наибольшая включающая способность (на к.з.), $I_{cm}$ , кА	6
Номинальное импульсное выдерживаемое напряжение $U_{imp}$ , кВ	6
Механическая износостойкость, циклов В-0	20000
Коммутационная износостойкость, циклов В-0	10000
Диапазон рабочих температур, °С	от -25 до +50
Сечение подключаемого проводника, мм <sup>2</sup>	1-25
Момент затяжки винтов, не более Н·м	3,5

**Габаритные размеры**

**Схемы подключения**

**Особенности эксплуатации и монтажа**

Подключение дополнительных устройств

- установка 2-х контактов вспомогательных AV-OF EKF (слева);
- установка расцепителя независимого AV-SNT EKF (справа).
- установка моторных приводов AV-M1, AV-M6/M6S EKF AVERES (слева).

Возможна коммутация алюминиевым и медным проводником.

**Типовая комплектация**

Выключатели нагрузки ВН-63N EKF PROxima поставляются в групповой упаковке.

Вся документация доступна по QR-коду на вкладыше / на внутренней стороне упаковки.