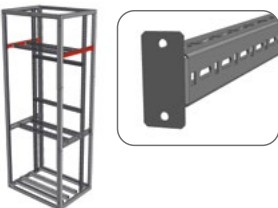
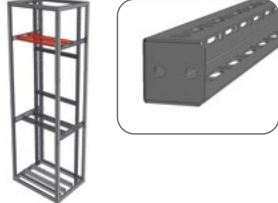

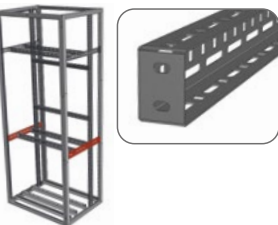
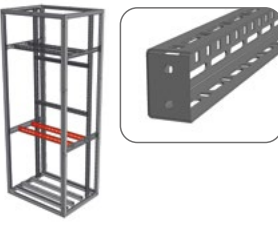
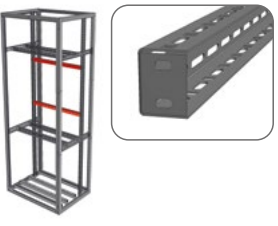


Изображение	Назначение	Материал	Расчетная максимальная статическая нагрузка на две параллельно смонтированные рейки	Монтаж	Комплект поставки	Глубина шкафа, мм	Артикул
Боковая рейка 	Сборка индивидуальных конструкций для установки оборудования	Оцинкованная сталь 1,5 мм	330	По глубине шкафа	4 рейки, монтажные аксессуары	400	FBR4
			205			600	FBR6
			145			800	FBR8
Поперечная рейка 	Сборка индивидуальных конструкций для установки оборудования	Оцинкованная сталь 1,5 мм	290	По ширине шкафа	4 рейки, монтажные аксессуары	400	FPR4
			185			600	FPR6
			135			800	FPR8
			105			1000	FPR10
Широкая вертикальная рейка 	Сборка индивидуальных конструкций для установки оборудования	Оцинкованная сталь 1,5 мм	180 кг (на 2 параллельно смонтированные рейки)	По высоте шкафа	2 рейки, монтажные аксессуары	1800	FVR18S
						2000	FVR20S
						2200	FVR22S
Широкая боковая рейка 	Сборка индивидуальных конструкций для установки оборудования	Оцинкованная сталь 1,5 мм	440	По глубине шкафа	4 рейки, монтажные аксессуары	400	FBR4S
			270			600	FBR6S
			195			800	FBR8S
Широкая поперечная рейка 	Сборка индивидуальных конструкций для установки оборудования	Оцинкованная сталь 1,5 мм	410	По ширине шкафа	4 рейки, монтажные аксессуары	400	FPR4S
			260			600	FPR6S
			190			800	FPR8S
			150			1000	FPR10S
Поперечная рейка специальная (монтаж на широкие вертикальные рейки) 	Сборка индивидуальных конструкций для установки оборудования	Оцинкованная сталь 1,5 мм	150	По ширине шкафа	4 рейки, монтажные аксессуары	400	FPR4V
			95			600	FPR6V
			70			800	FPR8V
			55			1000	FPR10V

Изображение	Назначение	Материал	Расчетная максимальная статическая нагрузка на две параллельно смонтированные рейки	Монтаж	Комплект поставки	Ширина шкафа, мм	Артикул
	Установка тяжелого оборудования	Оцинкованная сталь 2,5 мм	1130	По ширине шкафа	2 рейки, монтажные аксессуары	400	FUR4
			710			600	FUR6
			515			800	FUR8
			405			1000	FUR10

Изображение	Назначение	Материал	Монтаж	Комплект поставки	Ширина шкафа, мм	Артикул
	Удобство фиксации кабеля	Оцинкованная сталь 1,5 мм	По ширине шкафа	2 рейки, монтажные аксессуары	400	FRF4
					600	FRF6
					800	FRF8
					1000	FRF10

Изображение	Назначение	Материал	Комплект поставки	Высота держателя, мм	Артикул
	Возможность установки пластронов	Оцинкованная сталь 1,5 мм	2 держателя, монтажные аксессуары	600	FDP6
				1000	FDP10
				1700	FDP18
				1900	FDP20
				2100	FDP22

*Выбирается по габариту высоты шкафа.

Изображение	Назначение	Материал	Монтаж	Комплект поставки	Ширина шкафа, мм	Артикул
	Закрытие крайних щелей сверху и снизу от фальшпанелей	Металл	Над крайним верхним и под крайним нижним пластроном	2 планки (верхняя и нижняя), монтажные аксессуары	400	FKGP4
					600	FKGP6
					800	FKGP8
					1000	FKGP10

*Каждая планка занимает 50 мм по высоте.

Изображение	Назначение	Материал	Комплект поставки	Ширина шкафа, мм	Артикул		
					высота 200	высота 300	высота 500
	Обеспечение защиты обслуживающего персонала	Металл	3 пластроны, монтажные аксессуары	400	FMP2040 (1 вырез на 12 мод.)	-	FMP5040 (2 выреза по 12 мод.)
				600	FMP2060 (1 вырез на 24 мод.)	-	FMP5060 (2 выреза по 24 мод.)
				800	FMP2080 (1 вырез на 36 мод.)	-	FMP5080 (2 выреза по 36 мод.)
				1000	FMP20100 (2 выреза по 18 мод.) Итого: 36 мод.	-	FMP50100 (2 ряда по 2 выреза по 18 мод.) Итого: 72 мод.

*Подбираются исходя из формулы: высота шкафа – 100 (горизонтальные планки). В шкафу высотой 1800 мм необходимо закрыть пластроном 1700 мм, высотой 2000 мм – 1900 мм, высотой 2200 мм – 100 мм.

Изображение	Назначение	Материал	Комплект поставки	Ширина шкафа, мм	Артикул		
					высота 200	высота 300	высота 500
	Обеспечение защиты обслуживающего персонала	Металл	3 пластрона, монтажные аксессуары	400	FGP2040	FGP3040	FGP5040
				600	FGP2060	FGP3060	FGP5060
				800	FGP2080	FGP3080	FGP5080
				1000	FGP20100	FGP30100	FGP50100

*Подбираются исходя из формулы: высота шкафа – 100 (горизонтальные планки). В шкафу высотой 1800 мм необходимо закрыть пластронами 1700 мм, высотой 2000 мм – 1900 мм, высотой 2200 мм – 2100 мм.

Изображение	Назначение	Материал	Комплект поставки	Степень защиты шкафа	Артикул
	Боковая стыковка шкафов	Металл	4 уголка, 2 пластины, монтажные аксессуары, уплотнитель (для IP54)	IP31/ IP54	FKBSU

Дополнительные аксессуары

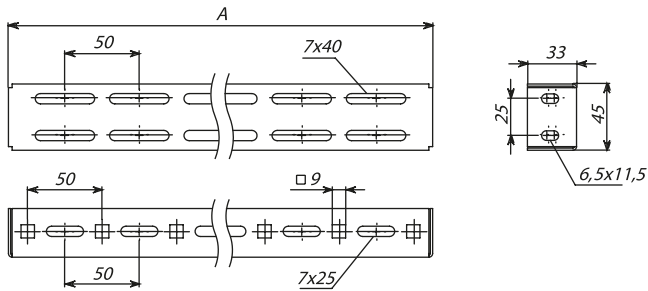
Наименование	Артикул
Комплект усиления FORT EKF PROxima	FKS8
Цоколь усиленный FORT 1000x400 EKF PROxima	FCS104
Цоколь усиленный FORT 1000x600 EKF PROxima	FCS106
Цоколь усиленный FORT 1000x800 EKF PROxima	FCS108
Цоколь усиленный FORT 400x400 EKF PROxima	FCS44
Цоколь усиленный FORT 400x600 EKF PROxima	FCS46
Цоколь усиленный FORT 400x800 EKF PROxima	FCS48
Цоколь усиленный FORT 600x600 EKF PROxima	FCS66
Цоколь усиленный FORT 600x400 EKF PROxima	FCS64
Цоколь усиленный FORT 600x800 EKF PROxima	FCS68
Цоколь усиленный FORT 800x400 EKF PROxima	FCS84
Цоколь усиленный FORT 800x600 EKF PROxima	FCS86
Цоколь усиленный FORT 800x800 EKF PROxima	FCS88
Козырек для FORT 800x600 EKF PROxima	FKK86
Козырек для FORT 600x600 EKF PROxima	FKK66
Козырек для FORT 800x400 EKF PROxima	FKK84
Козырек для FORT 600x400 EKF PROxima	FKK64
Козырек для FORT 800x800 EKF PROxima	FKK88
Козырек для FORT 600x800 EKF PROxima	FKK68
Козырек для FORT 400x400 EKF PROxima	FKK44
Козырек для FORT 400x600 EKF PROxima	FKK46
Козырек для FORT 400x800 EKF PROxima	FKK48
Козырек для FORT 1000x400 EKF PROxima	FKK104
Козырек для FORT 1000x600 EKF PROxima	FKK106
Козырек для FORT 1000x800 EKF PROxima	FKK108

Наименование	Артикул
Комплект дверей FORT для корпуса высотой 1800 мм и шириной 1000 мм IP31 EKF PROxima	FD1810
Дверь FORT для корпуса высотой 1800 мм мм и шириной 600 мм IP31 EKF PROxima	FD186
Дверь FORT для корпуса высотой 1800 мм и шириной 800 мм IP31 EKF PROxima	FD188
Комплект дверей FORT для корпуса высотой 2000 мм и шириной 1000 мм IP31 EKF PROxima	FD2010
Дверь FORT для корпуса высотой 2000 мм и шириной 400 мм IP31 EKF PROxima	FD204
Дверь FORT для корпуса высотой 2000 мм и шириной 600 мм IP31 EKF PROxima	FD206
Дверь FORT для корпуса высотой 2000 мм и шириной 800 мм IP31 EKF PROxima	FD208
Комплект дверей FORT для корпуса высотой 2200 мм и шириной 1000 мм IP31 EKF PROxima	FD2210
Дверь FORT для корпуса высотой 2200 мм и шириной 400 мм IP31 EKF PROxima	FD224
Дверь FORT для корпуса высотой 2200 мм и шириной 600 мм IP31 EKF PROxima	FD226
Дверь FORT для корпуса высотой 2200 мм и шириной 800 мм IP31 EKF PROxima	FD228
Комплект дверей FORT для корпуса высотой 1800 мм и шириной 1000 мм IP54 EKF PROxima	FD1810G
Дверь FORT для корпуса высотой 1800 мм и шириной 600 мм IP54 EKF PROxima	FD186G
Дверь FORT для корпуса высотой 1800 мм и шириной 800 мм IP54 EKF PROxima	FD188G
Комплект дверей FORT для корпуса высотой 2000 мм и шириной 1000 мм IP54 EKF PROxima	FD2010G
Дверь FORT для корпуса высотой 2000 мм и шириной 400 мм IP54 EKF PROxima	FD204G
Дверь FORT для корпуса высотой 2000 мм и шириной 600 мм IP54 EKF PROxima	FD206G
Дверь FORT для корпуса высотой 2000 мм и шириной 800 мм IP54 EKF PROxima	FD208G
Комплект дверей FORT для корпуса высотой 2200 мм и шириной 1000 мм IP54 EKF PROxima	FD2210G
Дверь FORT для корпуса высотой 2200 мм и шириной 400 мм IP54 EKF PROxima	FD224G
Дверь FORT для корпуса высотой 2200 мм и шириной 600 мм IP54 EKF PROxima	FD226G
Дверь FORT для корпуса высотой 2200 мм и шириной 800 мм IP54 EKF PROxima	FD228G

ТЕХНИЧЕСКИЕ ХАРАКТЕРИСТИКИ

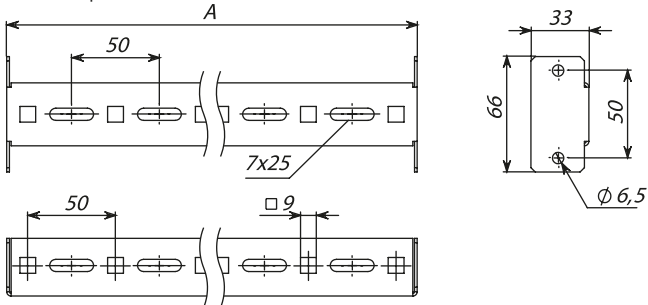
Габаритные и установочные размеры

Поперечная рейка специальная



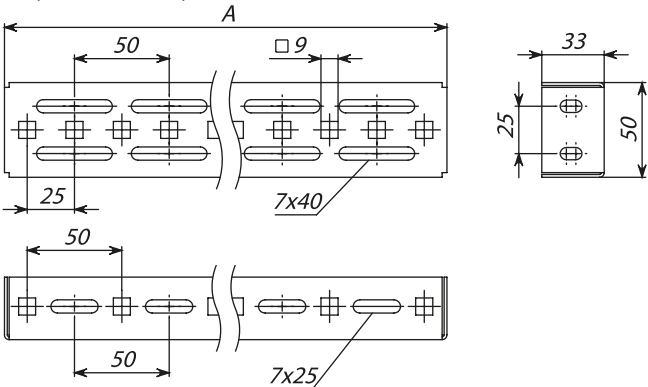
Ширина шкафа, мм	A
400	326
600	526
800	726
1000	926

Боковая рейка



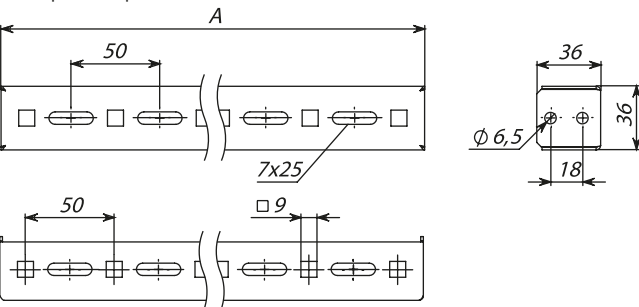
Глубина шкафа, мм	A
400	324
600	524
800	724

Широкая боковая рейка



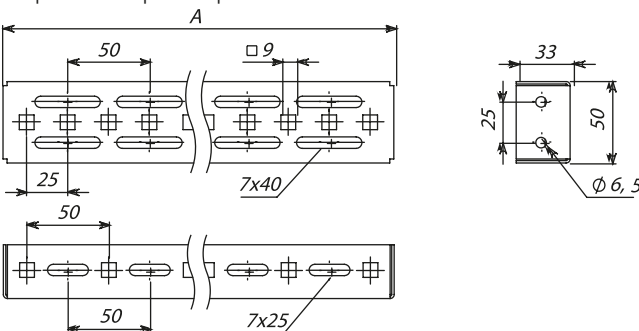
Глубина шкафа, мм	A
400	324
600	524
800	724

Поперечная рейка

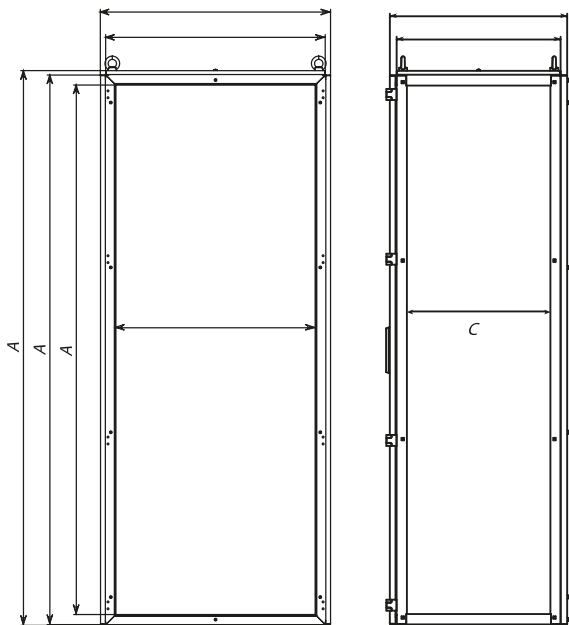


Ширина шкафа, мм	A
400	329
600	529
800	729
1000	929

Широкая поперечная рейка



Ширина шкафа, мм	A
400	329
600	529
800	729
1000	929



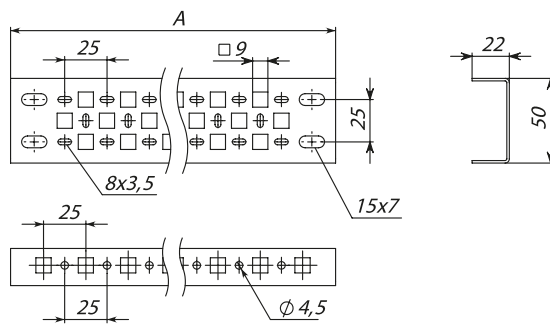
A, B, C – размеры с установленными боковыми стенками, дверью, задней стенкой и верхней панелью.

A1, B1, C1 – внешние габаритные размеры каркаса.

A2, B2, C2 – внутренние размеры каркаса (полезное пространство).

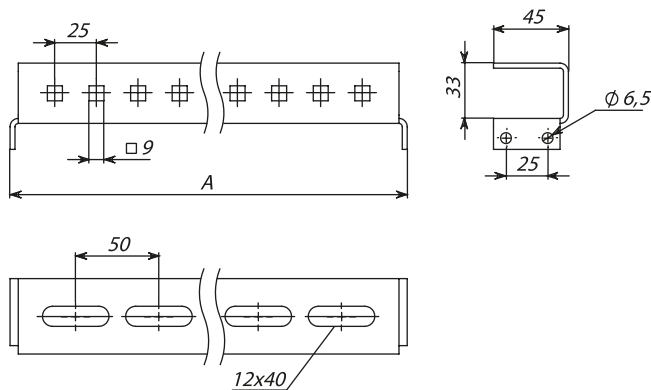
Размеры в таблице для подбора			Фактические размеры								
Размеры шкафа, мм			высота			ширина			глубина		
высота	ширина	глубина	A	A1	A2	B	B1	B2	C	C1	C2
1800	600	400	1820	1800	1727	640	600	527	450	400	325
		600	1820	1800	1727	640	600	527	650	600	525
		800	1820	1800	1727	640	600	527	850	800	725
	800	400	1820	1800	1727	840	800	727	450	400	325
		600	1820	1800	1727	840	800	727	650	600	525
		800	1820	1800	1727	840	800	727	850	800	725
	1000	400	1820	1800	1727	1040	1000	927	450	400	325
		600	1820	1800	1727	1040	1000	927	650	600	525
		800	1820	1800	1727	1040	1000	927	850	800	725
2000	400	400	2020	2000	1927	440	400	327	450	400	325
		600	2020	2000	1927	440	400	327	650	600	525
		800	2020	2000	1927	440	400	327	850	800	725
	600	400	2020	2000	1927	640	600	527	450	400	325
		600	2020	2000	1927	640	600	527	650	600	525
		800	2020	2000	1927	640	600	527	850	800	725
	800	400	2020	2000	1927	840	800	727	450	400	325
		600	2020	2000	1927	840	800	727	650	600	525
		800	2020	2000	1927	840	800	727	850	800	725
1000	400	2020	2000	1927	1040	1000	927	450	400	325	
	600	2020	2000	1927	1040	1000	927	650	600	525	
	800	2020	2000	1927	1040	1000	927	850	800	725	
2200	400	400	2220	2200	2127	440	400	327	450	400	325
		600	2220	2200	2127	440	400	327	650	600	525
		800	2220	2200	2127	440	400	327	850	800	725
	600	400	2220	2200	2127	640	600	527	450	400	325
		600	2220	2200	2127	640	600	527	650	600	525
		800	2220	2200	2127	640	600	527	850	800	725
	800	400	2220	2200	2127	840	800	727	450	400	325
		600	2220	2200	2127	840	800	727	650	600	525
		800	2220	2200	2127	840	800	727	850	800	725
1000	400	2220	2200	2127	1040	1000	927	450	400	325	
	600	2220	2200	2127	1040	1000	927	650	600	525	
	800	2220	2200	2127	1040	1000	927	850	800	725	

Широкая вертикальная рейка



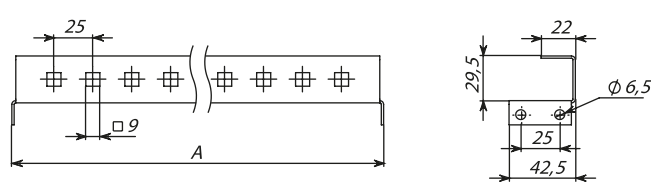
Высота шкафа, мм	A
1800	1764
2000	1964
2200	2164

Усиленная рейка



Ширина шкафа, мм	A
400	329
600	529
800	729
1000	929

Рейка для фиксации кабеля



Ширина шкафа, мм	A
400	329
600	529
800	729
1000	929