

ЧЕТЫРЕХКАНАЛЬНЫЕ ИЗМЕРИТЕЛИ-РЕГУЛЯТОРЫ ТЕМПЕРАТУРЫ



TER104



Назначение измерителей-регуляторов TER104



Приборы предназначены для измерения и автоматического регулирования температуры в различных системах:

- отопление
- водоснабжение
- печи и сушильные шкафы
- пастеризаторы
- термопластавтоматы и экструдеры
- холодильная техника



Измерители-регуляторы температуры TER104. Основные параметры



- Количество каналов управления: 4
- Управление: ON/OFF (гистерезис) или ПИД-регулятор
- Возможность автонастройки ПИД-регулятора
- Режимы: нагрев/охлаждение
- Выходы: NPN-транзисторы
- Прямое подключение термосопротивлений
- LED-дисплей
- Крепление на DIN-рейку
- Интерфейс RS-485 (протокол Modbus RTU)



Преимущества измерителей-регуляторов TER104



Клавиши на лицевой панели



- Гибкость и простота настройки прибора
- Возможность оперативного изменения параметров
- Устойчивость к тяжелым условиям эксплуатации
- Вандалоустойчивость

Преимущества измерителей-регуляторов TER104



Поддержка различных типов датчиков

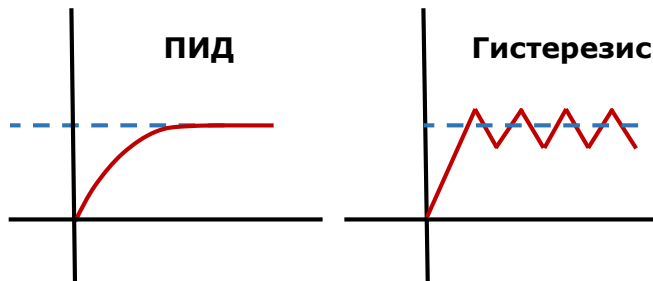


- Поддерживаемые типы термосопротивлений: PT100, CU50, CU100
- Поддерживаемые унифицированные сигналы: 0...400 Ом

Преимущества измерителей-регуляторов TER104



2 алгоритма управления на выбор



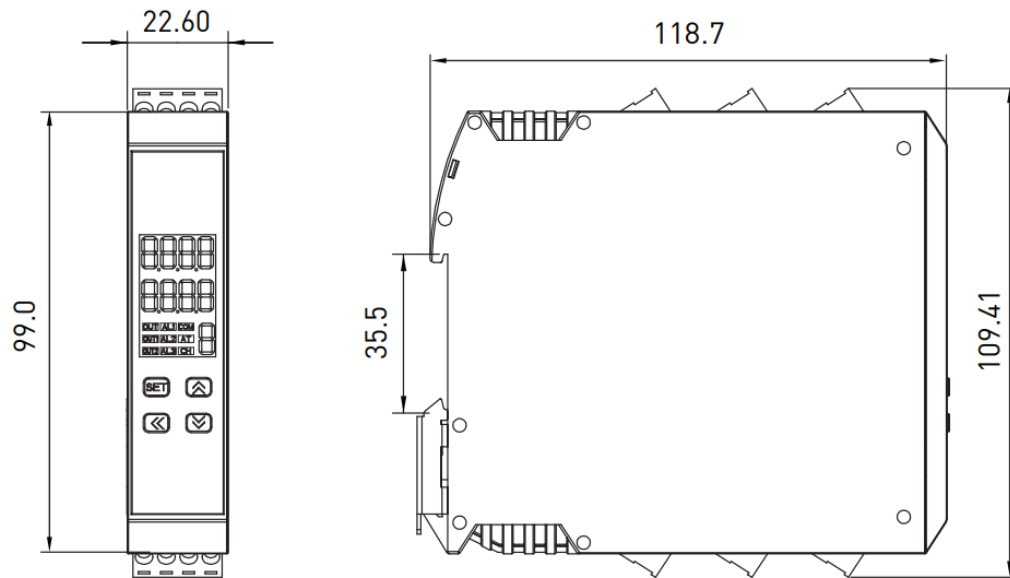
Регулирование параметров процесса по 2 законам:

- ПИД-регулятор
(точное регулирование параметра с минимальным отклонением от уставки)
- Гистерезис
(упрощение системы и экономия ресурсов исполнительных механизмов)

Преимущества измерителей-регуляторов TER104



Компактный корпус



Компактный корпус прибора с креплением на DIN-рейку позволяет значительно экономить место в шкафу управления.

Измерители-регуляторы TER104. Применение



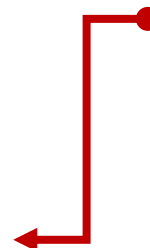
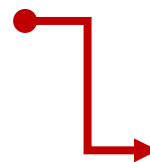
Измерение и регулирование температуры в 4 точках



Датчики температуры



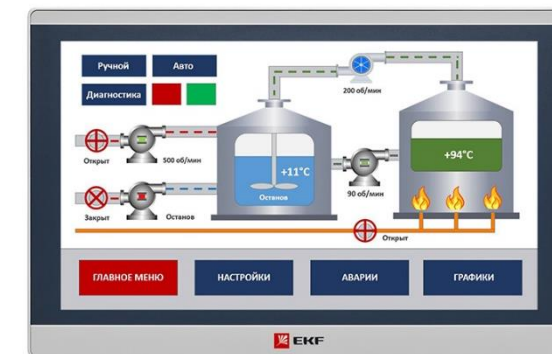
Нагреватели/охладители



RS-485



OPC / SCADA / HMI



Четырехканальные измерители-регуляторы TER104. Модификации



Артикул	Корпус	Тип входного сигнала	Тип управляющих выходов (OUT1-OUT4)	Интерфейс RS-485
TER104-D-S	Тип D (на DIN-рейку)	Термосопротивление / 0...400 Ом	SSR-выход (запитанный NPN-транзистор для управления внешним твердотельным реле)	Отсутствует
TER104-D-S-R				Есть
TER104-D-T			NPN-транзистор	Отсутствует
TER104-D-T-R				Есть



ekfgroup.com