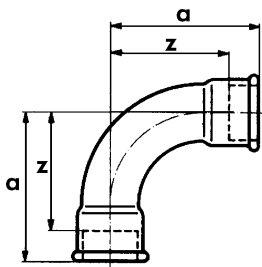
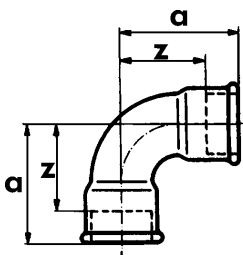


## 2 ISO G1 Long sweep bend



Dimension	Code	a	z
• S 1/4	770 002 102	40	30
• V 1/4	770 002 202		
• S 3/8	770 002 103	48	38
• V 3/8	770 002 203		
• S 1/2	770 002 104	55	42
• V 1/2	770 002 204		
• S 3/4	770 002 105	69	54
• V 3/4	770 002 205		
• S 1	770 002 106	85	68
• V 1	770 002 206		
• S 1 1/4	770 002 107	105	86
• V 1 1/4	770 002 207		
• S 1 1/2	770 002 108	116	97
• V 1 1/2	770 002 208		
• S 2	770 002 109	140	116
• V 2	770 002 209		
• S 2 1/2	770 002 110	176	149
• V 2 1/2	770 002 210		
• S 3	770 002 111	205	175
• V 3	770 002 211		
• S 4	770 002 112	260	224
• V 4	770 002 212		

## 2a ISO D1 Short bend



Dimension	Code	a	z
• S 1/4	770 012 102	30	20
• V 1/4	770 012 202		
• S 3/8	770 012 103	36	26
• V 3/8	770 012 203		
• S 1/2	770 012 104	45	32
• V 1/2	770 012 204		
• S 3/4	770 012 105	50	35
• V 3/4	770 012 205		
• S 1	770 012 106	63	46
• V 1	770 012 206		
• S 1 1/4	770 012 107	76	57
• V 1 1/4	770 012 207		
• S 1 1/2	770 012 108	85	66
• V 1 1/2	770 012 208		
• S 2	770 012 109	102	78
• V 2	770 012 209		
• S 2 1/2	770 012 110	115	88
• V 2 1/2	770 012 210		
• S 3	770 012 111	127	97
• V 3	770 012 211		
• S 4	770 012 112	165	129
• V 4	770 012 212		