

КОНТАКТ МАГНИТОУПРАВЛЯЕМЫЙ ГЕРМЕТИЗИРОВАННЫЙ КЭМ-1

Для коммутации электрических цепей постоянного и переменного тока частотой до 10 кГц с активной и индуктивной нагрузкой

Коммутируемый,
пропускаемый ток

2 А
2 А

Коммутируемая
мощность

30 Вт, ВА

Коммутируемое
напряжение

300 В

МДС

40...120 А

Указаны максимальные значения коммутируемых тока и напряжения. Производство тока и напряжения рабочего режима не должно превышать значения коммутируемой мощности.

Электрические параметры

МДС срабатывания, А, зр. А, Б, В 40...72, 68...92, 88...120

МДС отпускания, А, не менее 12

Коэффициент возврата 0,3...0,9

Электрическая прочность изоляции, В

В эфф./В пост., не менее 500/700

Сопротивление контакта, Ом, не более 0,1

Время срабатывания, мс, не более 2

Время отпускания, мс, не более 0,8

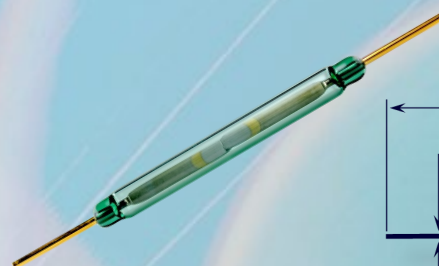
Емкость, пФ, не более 1

Сопротивление изоляции н.к.у., ГОм, не менее 1

Частота коммутации, Гц, не более 50

Частота коммутируемого тока, кГц, не более 10

Наработка в зависимости от режима, сраб. $\times 10^6$ 0,01...100



Габаритные размеры



Внешние воздействующие факторы

Тип контакта нормально разомкнутый (А)

Синусоидальная вибрация, г 10

Верхняя резонансная частота, Гц 700

Механический удар, г, не более 150

Масса, г, не более 3,0

Климатическое исполнение УХЛ/2.1 и В2.1

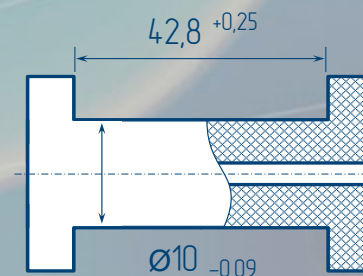
Диапазон рабочих температур, °С -60...150

Повышенная влажность, %, не более 98

Сертификаты



Параметры катушки



5000 витков, провод \varnothing 0,112 мм
сопротивление катушки 335 Ом $\pm 10\%$

Условное обозначение в документации

Геркон КЭМ-1 зр. А ОДО.360.037 ТУ

Допускается указывать диапазон МДС_{сраб.}

Возможна поставка с более узким диапазоном по МДС срабатывания

АО "РЯЗАНСКИЙ ЗАВОД МЕТАЛЛОКЕРАМИЧЕСКИХ ПРИБОРОВ"

Россия, 390027, Рязань, ул. Новая, 51 в

Отдел маркетинга и сбыта: (4912) 44-19-70, (4912) 24-97-07 Тел./Факс: (4912) 44-19-70, (4912) 24-97-89 E-mail: marketing@rmcip.ru www.rmcip.ru

Редакция от 23.06.2017

