

8. ТРАНСПОРТИРОВАНИЕ

- 8.1 Транспортирование изделия в упаковке предприятия-изготовителя осуществляется всеми видами закрытого транспорта согласно ГОСТ 23216 при температуре от -40 до +50°С.
- 8.2 Крепление изделия на транспортных средствах должно исключать его перемещение при транспортировании.
- 8.3 При транспортировании изделия необходимо руководствоваться существующими правилами погрузки, крепления и перевозки грузов для конкретного вида транспорта.
- 8.4 При погрузке и выгрузке изделия необходимо соблюдать требования, оговоренные предупредительными знаками на транспортной таре.

9. ГАРАНТИЙНЫЕ ОБЯЗАТЕЛЬСТВА

- 9.1 На светодиодный модуль со встроенным драйвером APEYRON предоставляется гарантия 24 месяца при условии соблюдения правил установки и эксплуатации, а также предъявления документов, подтверждающих покупку.
- 9.2 В случае обнаружения неисправности изделия, в первую очередь необходимо отключить устройство от источника питания. Если данный случай произошел не по вине покупателя и до истечения гарантийного срока, то следует обратиться в магазин, где было приобретено изделие.
- 9.3 Гарантия на товар не распространяется в следующих случаях:
 - 9.3.1 Изделие испорчено в результате неправильного подключения (в том числе выбора параметров входного напряжения, не соответствующих заявленному диапазону).
 - 9.3.2 Изделие испорчено в результате неправильной эксплуатации.
 - 9.3.3 Изделие испорчено в результате механических повреждений.
 - 9.3.4 При нарушении целостности изделия, в случае попыток самостоятельного ремонта, а также изменения его технических характеристик.
- 9.4 Компания APEYRON не несет ответственности за обязанности третьей стороны в результате неправильного монтажа, ненадлежащей эксплуатации или использования по истечении гарантийного срока.
- 9.5 Компания APEYRON не несет ответственности за повреждения, возникшие в результате ненадлежащего использования, либо неправильной установки изделия.

10. СВЕДЕНИЯ О СЕРТИФИКАЦИИ

- 10.1 Источники света APEYRON экологически безопасны, не требуют специальных условий для утилизации, не относятся к опасным отходам.
- 10.2 Товар сертифицирован, продукция соответствует требованиям:
ТР ТС 004/2011 «О безопасности низковольтного оборудования»;
ТР ТС 020/2011 «Электromагнитная совместимость технических средств»;
ТР ЕАЭС 037/2016 «Об ограничении применения опасных веществ в изделиях электротехники и радиоэлектроники».
- 10.3 Декларация о соответствии техническим регламентам таможенного союза ЕАЭС N RU Д-СН.НВ 54.V.00562/20, выданного ООО «НРЭД», аттестат аккредитации RU.31112.21ПР40 на основании протокола испытания № 00192-ИЛН/09-2020, срок действия с 22.09.2020 по 21.09.2025;
- 10.4 Декларация о соответствии техническим регламентам таможенного союза ЕАЭС N RU Д-СН.НВ 75.V.00577/20, выданного ООО «НРЭД», аттестат аккредитации RU.31112.21ПР40 на основании протокола испытания № 00195-ИЛН/09-2020, срок действия с 09.10.2020 по 08.10.2025.

11. ИНФОРМАЦИЯ ОБ ИЗГОТОВИТЕЛЕ:

- 11.1. Изготовитель: «Чжуншань Коянханг Лайтинг Но., ЛТД». Адрес: №8, Нсинтайбей Ферд Роуд Гучжэнь, Чжуншань, Китай. Произведено по заказу «Апейрон Групп Лимитед». Адрес: Китай, Гонконг, Монгкок, Натан Роуд, 673, БЦ «ЭйчЭсБиСи», 2 этаж.
Импортер: ИП ГЛАДНИЙ Ю. С. Адрес: 198095, г. Санкт-Петербург, ул. Маршала Говорова, 35, корп. 4, лит. И, пом. 16-Н, Российская Федерация.
Сделано в Китае.
- 11.2. Дата производства: указана на упаковке.

СВЕТОДИОДНЫЙ МОДУЛЬ со встроенным драйвером

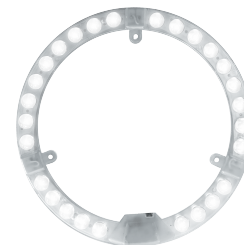
УВАЖАЕМЫЙ ПОКУПАТЕЛЬ!

Благодарим Вас, что сделали свой выбор в пользу продукции торговой марки APEYRON ELECTRICS.

1. КОМПЛЕКТАЦИЯ

- 1.1 Модуль светодиодный со встроенным драйвером — 1 шт.
- 1.2 Клеммная колодка — 1 шт.
- 1.3 Инструкция по установке и эксплуатации — 1 шт.
- 1.4 Упаковка — 1 шт.

** Производитель оставляет за собой право вносить усовершенствования в конструкцию или технологию изготовления изделия без предварительного уведомления.*



2. НАЗНАЧЕНИЕ И ОСНОВНЫЕ СВЕДЕНИЯ

- 2.1 Настоящее руководство по эксплуатации предназначено для монтажа, настройки и последующей эксплуатации светодиодных модулей APEYRON со встроенным драйвером (далее — изделие).
- 2.2 Изделие предназначено для внутреннего освещения жилых и общественных помещений в однофазных сетях переменного тока напряжением ~230 В частотой 50 Гц.
- 2.3 Изделие используется в качестве замены стандартных ламп, а также других источников свечения, конструкция которых имеет металлическое основание. Изделие легко монтируется при помощи магнитов на металлическое основание, которое также будет являться хорошим теплопроводом для увеличения срока службы светодиода.
- 2.4 Высокоэффективные светодиоды в сочетании с рассеивающими линзами создают мощный равномерный световой поток. Изделие устанавливается внутрь светильника. Использование изделия без рассеивателя не рекомендуется.
- 2.5 Изделие состоит из алюминиевой платы с поверхностью установленными светодиодами. Изделие оснащено незаменимыми источниками свечения.
- 2.6 Прежде чем приступать к работам по монтажу и эксплуатации изделия, необходимо внимательно ознакомиться с настоящим руководством.
- 2.7 Разрешены и использование в детских школьных и дошкольных учреждениях (коэффициент пульсации не превышает 5%, что установлено нормативными актами СНиП).
- 2.8 Правильное подключение светильника согласно инструкции поможет обеспечить удобство использования, а также гарантирует долговечную и бесперебойную работу изделия.

3. ТРЕБОВАНИЯ БЕЗОПАСНОСТИ И ПРАВИЛА ЭКСПЛУАТАЦИИ

- 3.1 При эксплуатации изделия соблюдайте правила безопасности по эксплуатации электроприборами.
- 3.2 Берегите изделие от ударов, попадания пыли и влаги.
- 3.3 Убедитесь, что электрическая сеть соответствует необходимым для подключения параметрам.
- 3.4 К работам по монтажу изделия допускаются лица, ознакомленные с настоящим руководством и прошедшие инструктаж по технике безопасности при работе с электрооборудованием.
- 3.5 Все работы, связанные с монтажом/демонтажом, а также обслуживанием изделия, должны производиться только при отключенной питающей сети.
- 3.6 Необходимо соблюдать меры пожарной безопасности во время монтажа, а также при дальнейшей эксплуатации оборудования. Не монтируйте оборудование вблизи нагревательных приборов.
- 3.7 Соблюдайте правила защиты IP, указанной на изделии. Изделия со степенью пылевлагозащиты IP20 предназначены для установки в сухих, проветриваемых помещениях.
- 3.8 Окружающая среда не должна содержать взрывоопасных и агрессивных газов в концентрации, разрушающих металлы и изоляцию, и не должна быть насыщена токопроводящей пылью.
- 3.9 Соблюдайте температурный режим в течение всего срока эксплуатации, в том числе в летний период.
- 3.10 Эксплуатация изделия допускается только в условиях конвекции воздуха для отведения тепла.
- 3.11 Запрещается установка изделия с механическими повреждениями, поврежденной изоляцией или неисправной проводкой электросети.
- 3.12 Для правильной эксплуатации необходимо учитывать соотношение размеров основания светильника и диаметр изделия. Установку изделия производить строго на металлические поверхности для обеспечения работы на весь срок эксплуатации. Размер и материал основания для установки изделия должен предусматривать надежный теплоотвод для работы светодиодов.
- 3.13 В процессе работы светодиоды нагреваются. Во избежание получения ожогов не прикасайтесь ко включенному изделию. После выключения дождитесь его полного остывания.
- 3.14 При выборе мест установки необходимо обеспечить доступ для последующего осмотра и обслуживания. Изделия, подключаемые к электросети с напряжением ~230 В, могут представлять опасность для детей и домашних животных. Не оставляйте детей без присмотра. При выборе места монтажа соблюдайте правила электробезопасности.
- 3.15 Не допускайте скопления пыли, загрязнений или посторонних предметов. В случае обнаружения загрязнений произведите очистку поверхности согласно степени пылевлагозащиты очищаемого изделия. Сухую профилактическую чистку производить при выключенном напряжении сети ~230 В.
- 3.16 Изделие является законченным изделием и ремонту не подлежит.
- 3.17 При обнаружении неисправностей в работе изделия, а также выхода из строя по истечении гарантийного срока или по истечении срока службы изделия должны быть утилизированы.

4. ТЕХНИЧЕСКИЕ ХАРАКТЕРИСТИКИ

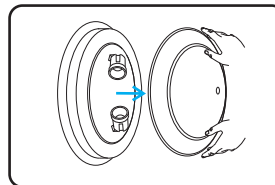
Модуль

Артикул	02-56	02-57	02-60	02-61	02-63	02-64	02-65	02-66
Потребляемая мощность	15 Вт		18 Вт		28 Вт		36 Вт	
Активная потребляемая мощность	13 Вт		18 Вт		24 Вт		32 Вт	
Световой поток	1350 Лм		1620 Лм		2520 Лм		3240 Лм	
Цвет свечения	дневной белый	холодный белый	дневной белый	холодный белый	дневной белый	холодный белый	дневной белый	холодный белый
Температура свечения	4000 К	6500 К	4000 К	6500 К	4000 К	6500 К	4000 К	6500 К
Размер изделия	Ø140 × 16 мм		Ø178 × 16 мм		Ø218 × 16 мм		Ø238 × 19 мм	
Вес изделия (нетто)	40 г		51 г		63 г		79 г	
Количество источников свечения	15 диодов		21 диодов		27 диодов		36 диодов	
Тип источника свечения	smd 2835							
Тип монтажа	Накладной							
Видное напряжение	~230 В/50 Гц							
Диапазон входного напряжения драйвера	~185 – 240 В/50 Гц							
Индекс цветопередачи	Ra>80							
Угол свечения	170°							
Коэффициент пульсации светового потока	<5%							
Материал платы	алюминий							
Материал рассеивателя	поликарбонат							
Степень пылевлагозащиты	IP 20							
Температура эксплуатации	от -20 °С до +40 °С							
Гарантийный срок	2 года							

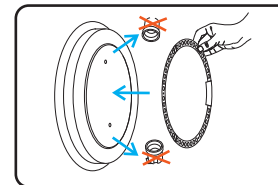
- 4.1 Средняя наработка изделия на отказ при эксплуатации в течение 6 часов в сутки не менее 50 000 ч.
- 4.2 Средний срок службы изделия не менее 5 лет.
- 4.3 Гарантийный срок 2 года.

5. МОНТАЖ

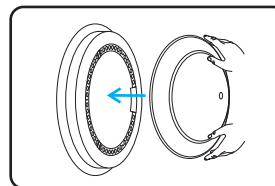
- 5.1 Извлечь изделие из упаковки.
- 5.2 Проверить изделие на наличие дефектов и механических повреждений.
- 5.3 Подготовить место для установки изделия.
- 5.4 Изделие устанавливается при помощи магнитов на металлическое основание.



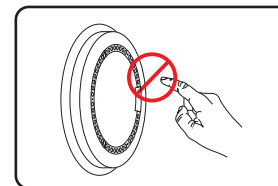
- 5.5 Снять стеклянный плафон.
- 5.6 Рекомендуем демонтировать старый электропатрон.



- 5.7 Симметрично установить при помощи магнитов светодиодный модуль на металлическое основание.



- 5.8 Подключить изделие к сети ~230 В.
- 5.9 Установить стеклянный плафон на штатное место.
- 5.10 Включить изделие.



- 5.11 При демонтаже сразу после выключения не прикасайтесь к изделию во избежание получения ожогов.
- 5.12 Дождитесь, пока изделие остынет.

⚠ Внимание! Не прикасайтесь к изделию во включенном состоянии во избежание получения ожогов.

6. ХРАНЕНИЕ

- 6.1 Изделие необходимо хранить в закрытом помещении в упаковке предприятия-изготовителя, допускается хранение при температуре окружающего воздуха от -40 до +50 °С, а также относительной влажности воздуха до 98% при температуре +25 °С.
- 6.2 В помещениях для хранения содержание пыли, паров кислот и щелочей, агрессивных газов и других вредных примесей, вызывающих коррозию, не должно превышать содержание коррозионно-активных агентов для атмосферы типа 1 по ГОСТ 15150-69.

7. УТИЛИЗАЦИЯ

- 7.1 Утилизация изделия после окончания срока эксплуатации не требует специальных мер, не представляет опасности для жизни и здоровья людей, окружающей среды. По истечении срока службы изделие должно быть утилизировано в соответствии с нормами, правилами и способами, действующими в месте утилизации.