

8. ТРАНСПОРТИРОВАНИЕ

- 8.1 Транспортирование изделия в упаковке предприятия-изготовителя осуществляется всеми видами закрытого транспорта согласно ГОСТ 23216 при температуре от -40°C до +50°C.
- 8.2 Крепление изделия на транспортных средствах должно исключать его перемещение при транспортировании.
- 8.3 При транспортировании изделия необходимо руководствоваться существующими правилами погрузки, крепления и перевозки грузов для конкретного вида транспорта.
- 8.4 При погрузке и выгрузке изделия необходимо соблюдать требования, оговоренные предупредительными знаками на транспортной таре.

9. ГАРАНТИЙНЫЕ ОБЯЗАТЕЛЬСТВА

- 9.1 На светодиодный модуль со встроенным драйвером АРЕУРОН предоставляется гарантия 24 месяца при условии соблюдения правил установки и эксплуатации, а также предъявления документов, подтверждающих покупку.
- 9.2 В случае обнаружения неисправности изделия, в первую очередь необходимо отключить устройство от источника питания. Если данный случай произошел не по вине покупателя и до истечения гарантийного срока, то следует обратиться в магазин, где было приобретено изделие.
- 9.3 Гарантия на товар не распространяется в следующих случаях:
 - 9.3.1 Изделие испорчено в результате неправильного подключения (в том числе выбора параметров входного напряжения, не соответствующих заявленному диапазону).
 - 9.3.2 Изделие испорчено в результате неправильной эксплуатации.
 - 9.3.3 Изделие испорчено в результате механических повреждений.
 - 9.3.4 При нарушении целостности изделия, в случае попыток самостоятельного ремонта, а также изменения его технических характеристик.
- 9.4 Компания АРЕУРОН не несет ответственности за обязанности третьей стороны в результате неправильного монтажа, ненадлежащей эксплуатации или использования по истечении гарантийного срока.
- 9.5 Компания АРЕУРОН не несет ответственности за повреждения, возникшие в результате ненадлежащего использования, либо неправильной установки изделия.

10. СВЕДЕНИЯ О СЕРТИФИКАЦИИ

- 10.1 Источники света АРЕУРОН экологически безопасны, не требуют специальных условий для утилизации, не относятся к опасным отходам.
- 10.2 Товар сертифицирован, продукция соответствует требованиям:
 - ТР ТС 004/2011 «О безопасности низковольтного оборудования»;
 - ТР ТС 020/2011 «Электромагнитная совместимость технических средств»;
 - ТР ЕАЭС 037/2016 «Об ограничении применения опасных веществ в изделиях электротехники и радиоэлектроники».
- 10.3 Декларация о соответствии техническим регламентам таможенного союза ЕАЭС N RU Д-СН.НВ 54.В.00562/20, выданного ООО «НРЭД», аттестат аккредитации RU.31112.21ПР40 на основании протокола испытания № 00192-ИЛН/09-2020, срок действия с 22.09.2020 по 21.09.2025;
- 10.4 Декларация о соответствии техническим регламентам таможенного союза ЕАЭС N RU Д-СН.НА 75.В.00577/20, выданного ООО «НРЭД», аттестат аккредитации RU.31112.21ПР40 на основании протокола испытания № 00195-ИЛН/09-2020, срок действия с 09.10.2020 по 08.10.2025.

11. ИНФОРМАЦИЯ ОБ ИЗГОТОВИТЕЛЕ:

- 11.1. Изготовитель: «Чжушань Осенлюэко Ко., Лтд». Адрес: 4й ФЛ, № 15, Южная линия 2, Хуашен Ист Роуд, Маосан бизнес парк, Гуджен, Чжушань, Китай. Произведено по заказу «Апейрон Групп Лимитед». Адрес: Китай, Гонконг, Монгок, Натан Роуд, 673, БЦ «ЭйЭсБиСи», 2 этаж. Импортёр: ИП ГЛАДНИЙ Ю. С. Адрес: 198095, г. Санкт-Петербург, ул. Маршала Говорова, 35, корп. 4, лит. И, пом. 16-Н, Российская Федерация. Сделано в Китае.
- 11.2. Дата производства: указана на упаковке.

СВЕТОДИОДНЫЙ МОДУЛЬ со встроенным драйвером



1. КОМПЛЕКТАЦИЯ

- 1.1 Модуль светодиодный со встроенным драйвером — 1 шт.
- 1.2 Инструкция по установке и эксплуатации — 1 шт.
- 1.3 Упаковка — 1 шт.

УВАЖАЕМЫЙ ПОКУПАТЕЛЬ!
Благодарим Вас, что сделали
свой выбор в пользу продукции
торговой марки
APEYRON ELECTRICS.

** Производитель оставляет за собой право вносить
усовершенствования в конструкцию или технологию
изготовления изделия без предварительного уведомления.*

2. НАЗНАЧЕНИЕ И ОСНОВНЫЕ СВЕДЕНИЯ

- 2.1 Настоящее руководство по эксплуатации предназначено для монтажа, настройки и последующей эксплуатации светодиодных модулей АРЕУРОН со встроенным драйвером (далее — изделие).
- 2.2 Изделие предназначено для внутреннего освещения жилых и общественных помещений в однофазных сетях переменного тока напряжением ~230 В частотой 50 Гц.
- 2.3 Изделие используется в качестве замены стандартных ламп, а также других источников свечения, конструкция которых имеет металлическое основание. Изделие легко монтируется при помощи магнитов на металлическое основание, которое также будет являться хорошим теплоотводом для увеличения срока службы светодиода.
- 2.4 Высокоэффективные светодиоды в сочетании с рассеивающими линзами создают мощный равномерный световой поток. Изделие устанавливается внутрь светильника. Использование изделия без рассеивателя не рекомендуется.
- 2.5 Изделие состоит из алюминиевой платы с поверхностно установленными светодиодами. Изделие оснащено неземляемыми источниками свечения.
- 2.6 Изделия представлены в двух вариантах по режимам работы, однотонный и смешанные режимы (см. п. 4).
- 2.7 Прежде чем приступать к работам по монтажу и эксплуатации изделия, необходимо внимательно ознакомиться с настоящим руководством.
- 2.8 Разрешены и использованию в детских школьных и дошкольных учреждениях (коэффициент пульсации не превышает 5 %, что установлено нормативными актами СНиП).
- 2.9 Правильное подключение светильника согласно инструкции поможет обеспечить удобство использования, а также гарантирует долговечную и береговую работу изделия.

3. ТРЕБОВАНИЯ БЕЗОПАСНОСТИ И ПРАВИЛА ЭКСПЛУАТАЦИИ

- 3.1 При эксплуатации изделия соблюдайте правила безопасности по эксплуатации электроприборами.
- 3.2 Оберегайте изделие от ударов, попадания пыли и влаги.
- 3.3 Убедитесь, что электрическая сеть соответствует необходимым для подключения параметрам.
- 3.4 К работам по монтажу изделия допускаются лица, ознакомленные с настоящим руководством и прошедшие инструктаж по технике безопасности при работе с электрооборудованием.
- 3.5 Все работы, связанные с монтажом/демонтажом, а также обслуживанием изделия, должны производиться только при отключенной питающей сети.
- 3.6 Необходимо соблюдать меры пожарной безопасности во время монтажа, а также при дальнейшей эксплуатации оборудования. Не монтируйте оборудование вблизи нагревательных приборов.
- 3.7 Соблюдайте правила защиты IP, указанную на изделии. Изделия со степенью пылевлагозащиты IP20 предназначены для установки в сухих, проветриваемых помещениях.
- 3.8 Окружающая среда не должна содержать взрывоопасных и агрессивных газов в концентрации, разрушающих металлы и изоляцию, и не должна быть насыщена токопроводящей пылью.
- 3.9 Соблюдайте температурный режим в течение всего срока эксплуатации, в том числе в летний период.
- 3.10 Эксплуатация изделия допускается только в условиях конвекции воздуха для отведения тепла.
- 3.11 Запрещается установка изделия с механическими повреждениями, поврежденной изоляцией или неисправной проводкой электросети.
- 3.12 Для правильной эксплуатации необходимо учитывать соотношение размеров основания светильника и диаметр изделия. Установку изделия производить строго на металлические поверхности для обеспечения работы на весь срок эксплуатации. Размер и материал основания для установки изделия должны предусматривать надежный теплоотвод для работы светодиодов.
- 3.13 В процессе работы светодиоды нагреваются. Во избежание получения ожогов не прикасайтесь к включенному изделию. После выключения дождитесь его полного остывания.
- 3.14 При выборе мест установки необходимо обеспечить доступ для последующего осмотра и обслуживания. Изделия, подключаемые к электросети с напряжением ~230 В, могут представлять опасность для детей и домашних животных. Не оставляйте детей без присмотра. При выборе места монтажа соблюдайте правила электробезопасности.
- 3.15 Не допускайте скопления пыли, загрязнений или посторонних предметов. В случае обнаружения загрязнений произвести очистку поверхности согласно степени пылевлагозащиты очищаемого изделия. Сухую профилактическую чистку производить при выключенном напряжении сети ~230 В.
- 3.16 Изделие является законченным изделием и ремонту не подлежит.
- 3.17 При обнаружении неисправностей в работе изделия, а также выхода из строя по истечении гарантийного срока или по истечении срока службы изделия должны быть утилизированы.

4. ТЕХНИЧЕСКИЕ ХАРАКТЕРИСТИКИ

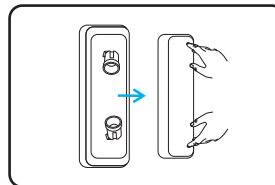
Модуль

Артикул	02-48	02-49	02-50	02-51	02-52	02-53
Потребляемая мощность	14 Вт				18 Вт	
Активная потребляемая мощность	12 Вт				16 Вт	
Световой поток	1260 Лм				1620 Лм	
Цвет свечения	дневной белый	холодный белый	теплый белый/холодный белый	дневной белый	холодный белый	теплый белый/холодный белый
Температура свечения	4000 К	6500 К	3000+6500 К	4000 К	6500 К	3000+6500 К
Вес изделия (нетто)	77 г	77 г	82 г	95 г	95 г	102 г
Размер изделия	400 × 32 × 26 мм			518 × 32 × 26 мм		
Количество источников свечения	28 диодов			40 диодов		
Тип источника свечения				smd 2835		
Тип монтажа				Накладной		
Видное напряжение				~230 В/50 Гц		
Диапазон входного напряжения драйвера				~185 – 240 В/50 Гц		
Индекс цветопередачи				Ra>80		
Угол свечения				170°		
Коэффициент пульсации светового потока				<5%		
Материал платы				алюминий		
Материал рассеивателя				поликарбонат		
Степень пылевлагозащиты				IP 20		
Температура эксплуатации				от -20 °С до +40 °С		
Гарантийный срок				2 года		

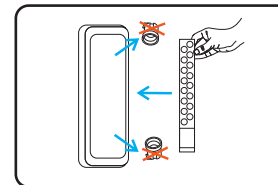
- 4.1 Средняя наработка изделия на отказ при эксплуатации в течение 6 часов в сутки не менее 50 000 ч.
- 4.2 Средний срок службы изделия не менее 5 лет.
- 4.3 Гарантийный срок 2 года.

5. МОНТАЖ

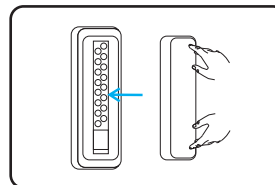
- 5.1 Извлечь изделие из упаковки.
- 5.2 Проверить изделие на наличие дефектов и механических повреждений.
- 5.3 Подготовить место для установки изделия.
- 5.4 Изделие устанавливается при помощи магнитов на металлическое основание.



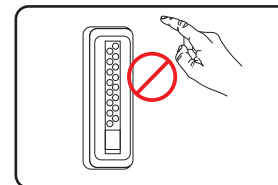
- 5.5 Снять стеклянный плафон.
- 5.6 Рекомендуются демонтировать старый электротрапез.



- 5.7 Симметрично установить при помощи магнитов светодиодный модуль на металлическое основание.



- 5.8 Подключить изделие к сети ~230 В.
- 5.9 Установить стеклянный плафон на штатное место.
- 5.10 Включить изделие.



- 5.11 При демонтаже сразу после выключения не прикасайтесь к изделию во избежание получения ожогов.
- 5.12 Дождитесь, пока изделие остынет.

① Для артикулов 02-50 и 02-53 переключение режимов цвета свечения осуществляется через кратковременное выключение и повторное включение изделия выключателем, подключенным к электросети.

① **Внимание!** Не прикасайтесь к изделию во включенном состоянии во избежание получения ожогов.

6. УТИЛИЗАЦИЯ

- 6.1 Утилизация изделия после окончания срока эксплуатации не требует специальных мер, не представляет опасности для жизни и здоровья людей, окружающей среды. По истечении срока службы изделие должно быть утилизировано в соответствии с нормами, правилами и способами, действующими в месте утилизации.

7. ХРАНЕНИЕ

- 7.1 Изделие необходимо хранить в закрытом помещении в упаковке предприятия-изготовителя, допускается хранение при температуре окружающего воздуха от -40°С до +50°С, а также относительной влажности воздуха до 98 % при температуре +25°С.
- 7.2 В помещениях для хранения содержание влаги, паров кислот и щелочей, агрессивных газов и других вредных примесей, вызывающих коррозию, не должно превышать содержание коррозионно-активных агентов для атмосферы типа 1 по ГОСТ 15150-69.