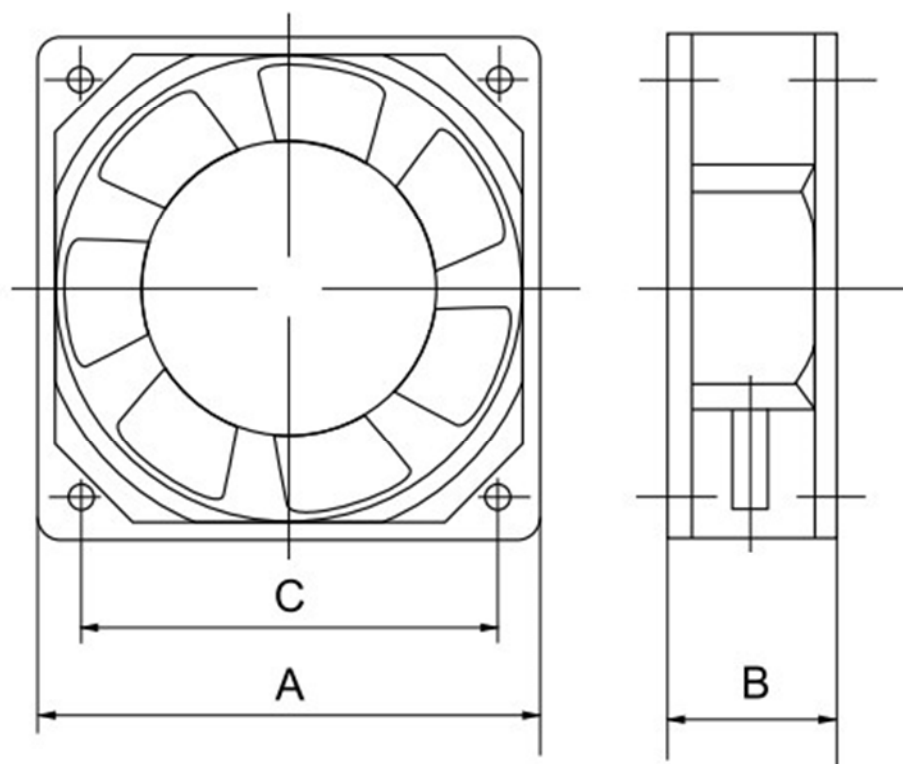


Вентилятор RQA 12025 HSL

RUICHI (Tidar) (подшипник скольжения)



Система обозначений:



ТЕХНИЧЕСКИЕ ДАННЫЕ

Габаритные размеры: A-120 мм, B-25 мм, C-104,5 мм

Напряжение питания – 220/240 вольт

Потребляемый ток – 0,075/0,08 ампера

Частота – 50/60 Гц

Мощность – 19 Вт

Уровень шума – 40 дБ

Производительность – 40 м.куб/час

Скорость вращения – 2300/2450 об/мин

Долговечность – не менее 30000 часов (для подшипника скольжения)