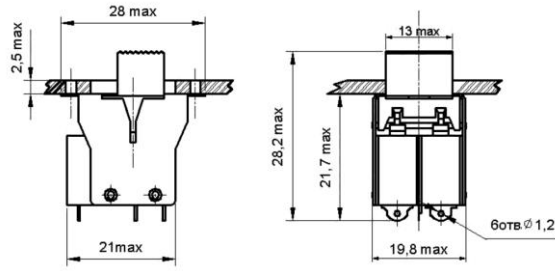
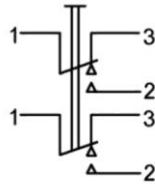


Переключатели движковые ПДМ2-1М

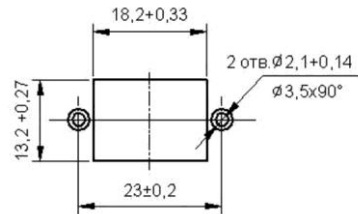
Переключатели движковые малогабаритные, предназначены для коммутации электрических цепей постоянного и переменного токов в электронной аппаратуре. Рассчитаны для объемного монтажа, изготавливаются в двух климатических исполнениях УХЛ и В.



Электрическая схема коммутации



Разметка для крепления



Технические характеристики

- ◆ Масса, г, не более: 14,5
- ◆ Сопротивление контакта, Ом, не более 0,05
- ◆ Электрическая прочность изоляции, Вэфф 1130
- ◆ Сопротивление изоляции, МОм, не менее 1000
- ◆ Усилие переключения, Н:
 - для приемки «1» /«5» 18,6-2,4 / 7,8-18,6
- ◆ Повышенная рабочая температура среды, °С 100
- ◆ Пониженная рабочая температура среды, °С минус 60
- ◆ Повышенная относительная влажность, %:
 - для исполнения УХЛ при 25 °С 98
 - для исполнения В при 35 °С 98
- ◆ Гарантийная наработка, ч:
 - для приемки «1» /«5» 10000/ 5000
- ◆ Количество коммутационных циклов в НКУ 2500-5000
- ◆ Гарантийный срок с даты изготовления, лет:
 - для приемки «1» /«5» 12 /15

Электрические режимы коммутации

Род тока	Вид нагрузки	Напряжение, В		Ток, А		Максимальная коммутируемая мощность, Вт
		не менее	не более	не менее	не более	
Постоянный	активная	0,5	30	0,0005	4	70
	индуктивная				2	70
Переменный	активная	0,5	250	0,0005	3	300
	индуктивная				2	300

Условные обозначения при заказе: **Переключатель ПДМ2-1м**



107023, Москва, ул. Буженинова, д. 16
 телефон: (495) 963-6120
 факс: (495) 963-4994
 e-mail: quartz1@quartz1.ru

Сеть магазинов

КВАРЦ

Радиодетали и электронные компоненты

111123, Москва, шоссе Энтузиастов, д31
 телефон/факс: (495) 788-8899 *многоканальный*
 e-mail: mgz@quartz1.ru